

## Informácie o výrobku

### Popis

- FZ100 Fire Safe Zone je revolučný protipožiarň systém a odskúšané riešenie na báze jediného výrobku, ktoré spĺňa požiadavky rôznorodých aplikácií protipožiarneho utesňovania. Spoločnosť Nullifire vyvinula unikátnu prelomovú technológiu protipožiarneho utesňovania GXT (Graphite eXpansion Technology). Vďaka technológii GXT sa jediný panel FZ100 vyznačuje schopnosťami mnohých protipožiarň výrobkov.

### Účel použitia

- FZ100 je riešenie pre požiarne deliace úseky naprojektovaných aj budúcich neplánovaných rozvodov.
- FZ100 je možné umiestniť kamkoľvek do deliacej steny, a to tak pri výstavbe, ako aj pri dodatočnej inštalácii TZB. Projektant teda môže predvídať budúce požiadavky na protipožiarne utesnenie a integrovať FZ100 v strategických miestach vo vnútri budovy, kde je možné očakávať inštaláciu dodatočných rozvodov.
- FZ100 je odskúšaný pre použitie v rámci deliacich priečok požiarňch úsekov, pričom tam, kde sa nachádza FZ100, nemusia byť vytvárané otvory nijako zarámované ani obložené. FZ100 je však nutné ohraničiť zo všetkých strán, a to buď výplňou minerálnej vlny s objemovou hmotnosťou aspoň 100 kg/m<sup>3</sup> pozdĺž celej línie stĺpikov, alebo tradičným orámovaním pomocou oceľových podpier tesne nad aj pod výrobkom.
- FZ100 je ideálny na použitie v modulárnych aplikáciách, kde je možné realizovať prestupy aj po výstavbe úseku.
- FZ100 sa umiestňuje do stredu stenovej dutiny, takže dovoľuje značný vlastný pohyb konštrukcie a umožňuje zachovať esteticky nenarušený vzhľad všetkých viditeľných plôch steny.
- FZ100 sa vyznačuje jednoduchou a rýchlou montážou a potenciálne nulovým odpadom.
- V prípade požiaru FZ100 v plnom rozsahu obnoví hranicu požiarneho úseku v súlade s hodnotami v nižšie uvedených tabuľkách protipožiarňch vlastností.

### Rozmery výrobku

Dĺžka: 1100 mm (−0 / +20)  
Šírka: 620 mm (−0 / +70)  
Hrúbka: 50 mm (±1,5)

### Balenie

Výrobok sa dodáva individuálne zabalený na paletách po 15 kusov.

### Dostupnosť

Priamo od spoločnosti Tremco CPG s.r.o.

## Pokyny na spracovanie

Pred použitím si vždy preštudujte bezpečnostný list, aplikačné pokyny a podrobnosti k príslušnej aplikácii. Pred začiatkom každého projektu sa ubezpečte, že máte stiahnuté najaktuálnejšie dokumenty.

### Potrebné náradie

- Meracie pásmo
- Vhodné nástroje na rezanie
- Rukavice
- Vrtáčka a vhodné vrtáky

### Inštalácia

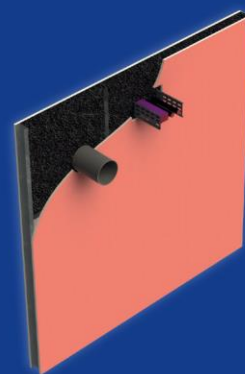
- FZ100 sa spravidla inštaluje vo fáze výstavby montovaných stien. Pred aplikáciou FZ100 môže byť zhotovená celá jedna strana priečky.
- FZ100 je potrebné zatlačiť medzi dva zvislé stĺpiky v mieste očakávaných prestupov vedenia (napr. nad dverovým prekladom). Voliteľne je možná tiež lokálna inštalácia, avšak výplň je potrebné ohraničiť zo všetkých strán, ako je opísané vyššie.
- Uzatvorte deliacu stenu požadovaným spôsobom podľa odskúšaných odporúčaní výrobcu sadrokartónového systému.
- Identifikačnou páskou zvonku označte oblasť „Fire Safe Zone“ (požiarne bezpečná oblasť) vyplnenú materiálom Nullifire FZ100.

### Požiadavky na rozvody

- Na potrebných miestach vnútri vyznačenej oblasti FZ100 odmerajte miesta prestupov vedenia a popíšte si ich (musíte sa pritom vyhnúť stĺpikom). V príslušných miestach odstráňte plochy sadrokartónu podľa rozmerov rozvodov.
- Otvory v sadrokartóne musia mať buď rovnaké rozmery ako samotné rozvody, prípadne môžu byť vo všetkých smeroch väčšie (podmienky môžu vyžadovať rozmernejšie otvory napríklad kvôli tolerancii vlastného pohybu konštrukcie). Prípustné tolerancie nájdete v konštrukčných detailoch v rámci aplikačných pokynov.
- V prípade štvorcových či obdĺžnikových otvorov prevráťte priečku naskrz vo všetkých rohoch prestupu. Teraz môžete postupne na oboch stranách vyrezať sadrokartón, bez toho aby ste súčasne odstránili výplň FZ100.

# FZ100

## Fire Safe Zone



### Hlavné výhody

- Unikátna technológia GXT
- Požiarne utesnenie existujúcich aj budúcich prestupov rozvodov
- Rýchla a jednoduchá inštalácia
- Žiadne vlákna: možné používanie v čistých priestoroch, ako sú nemocnice alebo potravinárske prevádzky
- Jednoduchá inštalácia rozvodov
- Veľmi slabý zápach
- Znáša pohyb konštrukcie a dilatčný pohyb prestupujúcich trubiek a pod.
- Akusticky odskúšaný do 66 dB
- Úplne priedyšný, nepohlcuje vlhkosť
- Odkúšaný podľa BS EN 1366-3 až do EI120

ETA 20/0827



# FZ100

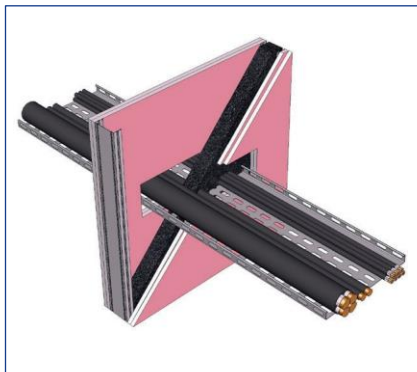
Fire Safe Zone

# Nullifire

Smart Protection

- V prípade otvorov s kruhovým prierezom prevrtajte priečku v osi prestupu, aby vznikol vodiaci otvor. Teraz môžete vhodným korunkovým vrtákom postupne na oboch stranách vyrezať sadrokartón, bez toho, aby ste súčasne odstránili výplň FZ100.
- Keď je výplň FZ100 odkrytá, vedte cez ňu vhodným nožom priečny alebo podkovovitý rez a vyrežte štyri navzájom kolmé drážky smerom zo stredu k rohom (pravouhlý otvor), resp. zo stredu k obvodu (kruhový otvor). Poznámka: Otvory pre káblovody je potrebné vyrezávať tak, aby ohnutá časť FZ100 priľahla späť ku káblom, pričom u väčších káblov môže byť potrebné vyrezať do FZ100 ešte zvislú drážku, aby výplň priľahla späť ku žľabu a kábel zatesnila.
- Po prerezaní opatrne odtlačte výplň FZ100 do vnútra priestoru dutiny, aby ste vytvorili potrebný otvor.
- Takto odkrytým otvorom prestrčte požadované vedenie.
- Výplň FZ100 sa postupne okolo neho vráti do pôvodného tvaru.
- Na oboch stranách priečky bude potrebné urobiť utesnenie proti studenému dymu. Odporúčame použiť protipožiarneho tmelu Nullifire FS702 (obmedzenie vid' technický list Nullifire FS702).

## Typické detaily



FZ100 Fire Safe Zone inštalovaný vnútri 100 mm deliacej priečky požiarneho úseku

## Dôležité informácie

- Utesnenie proti studenému dymu musí tiež počítať s nutným vlastným pohybom konštrukcie, prípadne tiež tepelnou dilatáciou prestupujúceho vedenia.
- Produkt neabsorbuje vlhkosť, ale nesmie byť aplikovaný, pokiaľ nie je suchý.

## Technické údaje

Vlastnosť	Hodnota
Požiarne odolnosť	až 120 minút (vid' tabuľka vlastností)
Objemová hmotnosť	127 kg/m <sup>3</sup> (±20)
Tepelná odolnosť	+90 °C
Akustické vlastnosti	Až 66 dB pri hrúbke 50 mm vnútri deliacej steny
Súčiniteľ tepelnej vodivosti	$\lambda = 0,08 \text{ W/(m.K)}$
Skladovanie	Skladujte v suchu pri teplote od -10 °C do +70 °C
Doba skladovania	Neobmedzená pri skladovaní podľa odporúčaní

- V prípade dodatočnej inštalácie TZB bude potrebné odstrániť plochu sadrokartónu vrátane priestoru nad ľavým a pravým stĺpikom. Kvôli inštalácii FZ100 do dutiny bude potrebné vybrať výplň minerálnej vlny (s objemovou hmotnosťou aspoň 100 kg/m<sup>3</sup>).
- Pokiaľ je deliaca priečka bez izolácie (alebo zaizolovaná iným materiálom ako minerálnou vlnou s objemovou hmotnosťou aspoň 100 kg/m<sup>3</sup>), je potrebné materiál FZ100 zo všetkých strán ohraničiť oceľovým rámom (pričom zvislý stĺpik sa považuje za súčasť orámovania).
- Kvôli inštalácii FZ100 sa nesmú odstraňovať zvislé C-profilu/stĺpiky.
- Rozmery FZ100 musia presahovať očakávaný prierez prestupov rozvodov minimálne o 50 mm na všetkých stranách.
- Medzi susednými otvormi pre rozvody musí zostať najmenej 50 mm oddelovacej plochy sadrokartónu.
- Maximálne rozmery FZ100 sú obmedzené len veľkosťou samotného rozmeru produktu.
- FZ100 sa nesmie dostať do kontaktu s potrubnými systémami z CVPC. Pokiaľ ide o trubky z iných citlivých materiálov, pred aplikáciou si kompatibilitu overte s ich výrobcom.
- Odsúhlasené boli rozvody s najbližšou podperou vo vzdialenosti 250 mm od línej strany priečky.
- V prípade skladovania pri teplote nižšej ako 0 °C je potrebné výrobok pred aplikáciou najmenej na 12 hodín umiestniť do prostredia s teplotou +5 °C alebo vyššou (aby neobsahoval vlhkosť).

## Pokyny týkajúce sa ochrany zdravia a bezpečnosti

Pred použitím si prečítajte bezpečnostný list a ubezpečte sa, že rozumiete jeho obsahu.

## Technický servis

Tremco CPG disponuje tímom skúsených obchodno-technických zástupcov/predajcov, ktorí poskytujú pomoc pri výbere a špecifikácii výrobkov. Na vyžiadanie je k dispozícii technický servis. Pokiaľ potrebujete podrobnejšie informácie, služby alebo rady, kontaktujte prosím Oddelenie služieb zákazníkom na tel. číslo +421 45 6722 460.

## Záruka

Výrobky Tremco CPG sú vyrobené podľa prísnych štandardov kvality. Tremco CPG bezplatne vymení akýkoľvek produkt, ktorý bol použitý (a) podľa písomných pokynov spoločnosti Tremco CPG a bol (b) použitý pre aplikácie odporúčané spoločnosťou Tremco CPG, avšak ukázal sa byť vadným. Za informácie uvedené v tomto letáku nenesieme žiadnu zodpovednosť napriek tomu, že sú zverejnené v dobrej viere a považujeme ich za správne. Spoločnosť Tremco CPG si v súlade s politikou neustáleho výskumu, vývoja a zdokonaľovania svojich produktov vyhradzuje právo na zmenu špecifikácie svojich produktov bez predchádzajúceho upozornenia. Montér je pred zahájením inštalácie povinný overiť si vhodnosť a kompatibilitu so všetkými prvkami, a či je možné dosiahnuť zhodu s predpismi podľa požiadavkov.



# FZ100

Fire Safe Zone

## Nullifire

Smart Protection

### Údaje o vlastnostiach

Protipožiarne vlastnosti pri skúškach podľa EN1366-3.

Priemer káblov možno zväčšiť až o 25 %, priemer káblových zväzkov možno zvýšiť až o 10 %.

\* prestup potrubí pod uhlom 45° # čiastočný prestup (odskúšané z oboch strán priečky)

Materiál		Priemer v mm	Hrúbka steny v mm	Ďalší výrobok	Klasifikácia	
					Integrita (E)	Izolácia (I)
120 mm montované steny – HORLAVÉ POTRUBIE						
Rebrovaná trubka nylon/PVC		≤ 40	0,5 až 1,5	-	120	120
Rebrovaná trubka nylon/PVC	#	≤ 90	0,5 až 1,5	-	120	120
Rebrovaná trubka nylon/PVC		≤ 90	0,5 až 1,5	-	90	90
1 zväzok 5 PEX viacvrstvových potrubí		≤ 22	1,5	-	60	60
PEX viacvrstvové potrubie		≤ 28	2,6	-	120	120
1 rad 5 PEX viacvrstvových potrubí		≤ 28	2,6	-	120	90
HDPE potrubie	*	≤ 110	10,0	-	120	120
HDPE potrubie	*	≤ 110	6,6	-	60	60
HDPE potrubie		≤ 125	3,7	-	60	60
PE potrubie (+HDPE, ABS, SAN+PVC, PVC-U a PVC-C)	*	≤ 40	1,9	FS702	120	120
PE potrubie (+HDPE, ABS, SAN + PVC, PVC-U a PVC-C)		≤ 40	1,9	-	90	90
PE potrubie (+HDPE, ABS,SAN + PVC, PVC-U a PVC-C)		≤ 40	3,7	-	90	60
PE potrubie (+HDPE, ABS,SAN + PVC, PVC-U	*	≤ 63	5,0	FS702	120	120
PE potrubie (+HDPE, ABS,SAN + PVC, PVC-U a PVC-C)		≤ 63	3,7	-	60	60
1 rad 3 PE potrubí (+HDPE, ABS, SAN + PVC, PVC-U a PVC-C)		≤ 63	3,7	-	60	60
PE potrubie (+HDPE, ABS,SAN + PVC, PVC-U a PVC-C)		≤ 90	8,2	-	60	60
PE potrubie (+HDPE, ABS,SAN + PVC, PVC-U a PVC-C)	*	≤ 110		FS702	120	120
PE potrubie (+HDPE, ABS,SAN+ PVC, PVC-U a PVC-C)	*	≤ 110	3,2	FS702	120	120
PE potrubie (+HDPE, ABS,SAN + PVC, PVC-U a PVC-C)		≤ 110	16	-	90	90
PE potrubie (+HDPE, ABS,SAN + PVC, PVC-U a PVC-C)		≤ 110	4,2	-	60	60
PE potrubie (+HDPE, ABS,SAN + PVC, PVC-U a PVC-C)		≤ 110	10,0	-	60	60
PE potrubie (+HDPE, ABS,SAN + PVC, PVC-U a PVC-C)		≤ 110	6,6	-	60	60
PVC-U potrubie (+PVC-C)		≤ 40	3,2	-	60	60
PVC-U potrubie (+PVC-C)		≤ 40	1,9	-	60	60
1 rad 3 PVC-U potrubí (+PVC-C)		≤ 40	1,9	-	60	60
1 rad 6 PVC-U potrubí (+PVC-C) a ABS potrubí		≤ 40	1,9	-	60	60
PVC-U potrubie (+PVC-C)		≤ 110	4,2	-	120	120
PVC-U potrubie (+PVC-C)		≤ 110	6,6	-	120	120
PVC-U potrubie (+PVC-C)		≤ 125	4,8	-	60	60
PP potrubie (+HDPE, PVC-U a PVC-C)		≤ 41	1,9	-	60	60
1 rad 4 PP potrubí (+HDPE, PVC-U a PVC-C)		≤ 41	1,9	-	60	60
1 rad 3 ABS potrubí		≤ 40	1,9	-	60	60
ABS potrubie		≤ 110	3,4	-	60	60
PVC-U potrubie (+PVC-C)		≤ 125	7,4	-	60	60



# FZ100

Fire Safe Zone

## Nullifire

Smart Protection

### Údaje o vlastnostiach

Protipožiarne vlastnosti pri skúškach podľa EN1366-3.

Priemer káblov možno zväčšiť až o 25 %, priemer káblových zväzkov možno zvýšiť až o 10 %.

\* prestup potrubí pod uhlom 45° # čiastočný prestup (odskúšané z oboch strán priečky)

Materiál		Rozmery v mm	Druh kábla	Počet káblov	Ďalšie výrobky	Klasifikácia	
						Integrita (E)	Izolácia (I)
120 mm montované steny – KÁBLE A KÁBLOVÉ LÁVKY							
Káblový žľab, kôš, káblovod		≤ 450 × 25 × 1,0	-	-	-	120	120
Káblový kôš	#	≤ 200 × 25	-	-	-	120	120
Kábel		-	TV koaxiálny 10 mm	1	-	120	120
Kábel		-	Ethernet triedy 5, 6 mm	1		120	120
Kábel		-	optika 7 mm	1	-	120	120
Kábel		-	D1 80 mm	1	FI025	90	90
Kábel		-	G1 21 mm	1	FI025	90	90
Kábel		-	D2 65 mm	1		90	90
Káble v pevnej horľavej trubke		≤ ø28 × 2,6	Ethernet triedy 5, 6 mm	1	-	120	120
Káble v pevnej horľavej trubke		≤ ø28 × 2,6	Ethernet triedy 5, 6 mm	1	-	120	120
			TV koaxiálny 10 mm	1			
			optika 7 mm	1			
Káble v pevnej horľavej trubke		≤ ø28 × 2,6	optika 7 mm	1	-	120	120
Káble v pevnej horľavej trubke		≤ ø28 × 2,6	TV koaxiálny 10 mm	1	-	120	120
Káble v 1 rade 5 pevných horľavých trubiek		≤ ø28 × 2,6	Ethernet triedy 5, 6 mm	1	-	120	90
			TV koaxiálny 10 mm	1			
			optika 7 mm	1			
Káble v ohybnej aj pevnej horľavej trubke z PVC	#	ø63 až ø90 × 0,5 až 1,5	Trojžilový 17 mm	≤ 8	-	120	120
Káble v ohybnej aj pevnej horľavej trubke z PVC	#	ø63 až ø90 × 0,5 až 1,5	Trojžilový 17 mm	≤ 32	-	90	90
Káble v ohybnej aj pevnej horľavej trubke z PVC	#	ø63 až ø90 × 0,5 až 1,5	TV koaxiálny 10 mm	1	-	60	60
Káble v ohybnej aj pevnej horľavej trubke z PVC	#	ø63 až ø90 × 0,5 až 1,5	Trojžilový 17 mm TV koaxiálny 10 mm	≤ 5 1	-	60	60
Káble v ohybnej horľavej trubke	#	≤ ø63 × 0,5 až 1,5	Trojžilový 17 mm	≤ 8	-	120	120
Káble v ohybnej horľavej trubke	#	≤ ø63 × 0,5 až 1,5	Trojžilový 17 mm	≤ 32	-	90	90
Káble v ohybnej horľavej trubke	#	≤ ø63 × 0,5 až 1,5	TV koaxiálny 10 mm	1	-	60	60
Káble v ohybnej horľavej trubke	#	≤ ø63 × 0,5 až 1,5	Trojžilový 17 mm TV koaxiálny 10 mm	≤ 5 1	-	60	60
Káblový zväzok		-	optika 7 mm	≤ 5	-	120	120
Káblový zväzok		-	TV koaxiálny 10 mm	≤ 5	-	120	120
Káblový zväzok	#	-	A1 12 mm	≤ 10	-	90	90
Káblový zväzok		≤ 80	Ethernet triedy 5, 6 mm	≤ 80	-	90	90
Káblový zväzok		-	optika 7 mm	≤ 10	-	120	30
Káblový zväzok		≤ 100	Trojžilový 17 mm	≤ 26	-	90	30
Káblový zväzok		≤ 100	optika 7 mm	≤ 308	-	90	30
Káblový zväzok		≤ 80	TV koaxiálny 10 mm	≤ 32	-	90	30
Káblový zväzok		-	optika 7 mm	≤ 9	-	60	30
			TV koaxiálny 10 mm	1			



# FZ100

Fire Safe Zone

## Nullifire

Smart Protection

### Údaje o vlastnostiach

Protipožiarne vlastnosti pri skúškach podľa EN1366-3.

Priemer káblov možno zväčšiť až o 25 %, priemer káblových zväzkov možno zvýšiť až o 10 %.

\* prestup potrubí pod uhlom 45° # čiastočný prestup (odskúšané z oboch strán priečky)

Materiál		Priemer v mm	Hrúbka steny v mm	Ďalší výrobok	Klasifikácia	
					Integrita (E)	Izolácia (I)
120 mm montované steny – NEHORĽAVÉ POTRUBIE						
Med' (+oceľ, liatina)	#	≤ 14	≥ 0,7		120	120
Med' (+oceľ, liatina)		≤ 15	≥ 1	-	90	90
Med' (+oceľ, liatina)		≤ 40	≥ 1	FI025	90	30
Med' (+oceľ, liatina)		≤ 42	≥ 1	-	90	0
Med' (+oceľ, liatina)		≤ 160	≥ 1,2	FI025	90	30
Med' (+oceľ, liatina)		≤ 160	≥ 2	-	90	0
Oceľ (+liatina)		≤ 22	≥ 2	-	90	60
Oceľ (+liatina)		≤ 89	≥ 5	-	90	15

Materiál	Priemer v mm	Hrúbka steny v mm	Materiál izolácie	Hrúbka izolácie v mm	Konfigurácia izolácie	Lokálne predĺženie izolácie	Klasifikácia	
							Integrita (E)	Izolácia (I)
120 mm montované steny – IZOLOVANÉ NEHORĽAVÉ POTRUBIE								
Med' (+oceľ, liatina)	≤ 42	≥ 1	PIR	20	LI (lokálna neprerušená)	500	90	90
Med' (+oceľ, liatina)	≤ 42	≥ 1	sklené vlákno / minerálne vlákno	20	CI (priebežná neprerušená)	-	90	60





# FZ100

Fire Safe Zone

## Nullifire

Smart Protection

### Údaje o vlastnostiach

Protipožiarne vlastnosti pri skúškach podľa EN1366-3.

Priemer káblov možno zväčšiť až o 25 %, priemer káblových zväzkov možno zvýšiť až o 10 %.

\* prestup potrubí pod uhlom 45° # čiastočný prestup (odskúšané z oboch strán priečky)

Materiál		Priemer v mm	Hrúbka steny v mm	Klasifikácia	
				Integrita (E)	Izolácia (I)
100 mm montované steny – HORĽAVÉ POTRUBIE					
1 zväzok 5 PEX viacvrstvových potrubí		≤ 22	1,5	60	60
PEX viacvrstvové potrubie		≤ 28	2,6	120	120
1 rad 5 PEX viacvrstvových potrubí		≤ 28	2,6	120	90
PVC-U potrubie (+PVC-C)		≤ 40	3,2	60	60
1 rad 3 PVC-U potrubí (+PVC-C)		≤ 40	1,9	60	60
1 rad 6 PVC-U potrubí (+PVC-C) & ABS potrubí		≤ 40	1,9	60	60
PVC-U potrubie (+PVC-C)		≤ 110	4,2	120	120
PVC-U potrubie (+PVC-C)		≤ 110	6,6	120	120
PVC-U potrubie (+PVC-C)		≤ 125	4,8	60	60
PVC-U potrubie (+PVC-C)		≤ 125	7,4	60	60
HDPE potrubie	*	≤ 110	10,0	120	120
HDPE potrubie	*	≤ 110	6,6	60	60
HDPE potrubie		≤ 125	3,7	60	60
PE potrubie (+HDPE, ABS,SAN + PVC, PVC-U a PVC-C)		≤ 40	3,7	90	60
PE potrubie (+HDPE, ABS,SAN + PVC, PVC-U a PVC-C)		≤ 63	3,7	60	60
PE potrubie (+HDPE, ABS,SAN + PVC, San+ PVC, PVC-U a PVC-C)		≤ 63	3,7	60	60
PE potrubie (+HDPE, ABS,SAN + PVC, PVC-U a PVC-C)		≤ 90	8,2	60	60
PE potrubie (+HDPE, ABS,SAN+ PVC, PVC-U a PVC-C)		≤ 110	10,0	60	60
PE potrubie (+HDPE, ABS,SAN + PVC, PVC-U a PVC-C)		≤ 110	6,6	60	60
PE potrubie (+HDPE, ABS,SAN + PVC, PVC-U a PVC-C)		≤ 110	4,2	60	60
ABS potrubie		≤ 40	1,9	60	60
ABS potrubie		≤ 110	3,4	60	60
ABS potrubie		≤ 110	11,2	60	60
PP potrubie (+HDPE, PVC-U a PVC-C)		≤ 41	1,9	60	60
1 rad 4 PP potrubí (+HDPE, PVC-U a PVC-C		≤ 41	1,9	60	60
100 mm montované steny – NEHORĽAVÉ POTRUBIE					
Medené potrubie (+oceľ, liatina)		≤ 15	≥ 1	90	90
Medené potrubie (+oceľ, liatina)		≤ 42	≥ 1	90	0
Medené potrubie (+oceľ, liatina)		≤ 160	≥ 2	90	0
Oceľové potrubie (+liatina)		≤ 22	≥ 2	90	60
Oceľové potrubie (+liatina)		≤ 89	≥ 5	90	15

Názvoslovie: SAN – Styren–akrylonitril, PEX – Sieťovaný polyetylén, ABS – Akrylonitril Butadien Styren



# FZ100

Fire Safe Zone

## Nullifire

Smart Protection

### Údaje o vlastnostiach

Protipožiarne vlastnosti pri skúškach podľa EN1366-3.

Priemer káblov možno zväčšiť až o 25 %, priemer káblových zväzkov možno zvýšiť až o 10 %.

\* prestup potrubí pod uhlom 45° # čiastočný prestup (odskúšané z oboch strán priečky)

Materiál	Priemer v mm	Rozmery v mm	Materiál izolácie	Hrúbka izolácie v mm	Konfigurácia izolácie	Lokálne predĺženie izolácie	Klasifikácia	
							Integrita (E)	Izolácia (I)
100 mm montované steny – IZOLOVANÉ NEHORĽAVÉ POTRUBIE								
Medené potrubie (+oceľ, liatina)	≤ 42	≥ 1	PIR	20	LI (lokálna neprerušená)	500	90	90
Medené potrubie (+oceľ, liatina)	≤ 42	≥ 1	sklené vlákno / minerálne vlákno	20	CI (priebežná neprerušená)	-	90	60

Materiál	Rozmery v mm	Druh kábla	Počet káblov	Klasifikácia	
				Integrita	Izolácia
100 mm montované steny – KÁBLE A KÁBLOVÉ LÁVKY					
Káblový žľab, kôš, káblovod	≤ 450 × 25 × 1,0	-	-	120	120
Káble v pevnej horľavej trubke	≤ 28 × 2,6	Ethernet triedy 5, 6 mm TV koaxiálny 10 mm optika 7 mm	1 1 1	120	120
Káble v pevnej horľavej trubke	≤ 28 × 2,6	Ethernet triedy 5, 6 mm	1	120	120
Káble v pevnej horľavej trubke	≤ 28 × 2,6	optika 7 mm	1	120	120
Káble v pevnej horľavej trubke	≤ 28 × 2,6	TV koaxiálny 10 mm	1	120	120
Káble v 1 rade 5 pevných horľavých trubiek	≤ 28 × 2,6	Ethernet triedy 5, 6 mm TV koaxiálny 10 mm optika 7 mm	1 1 1	120	90
Kábel	-	TV koaxiálny 10 mm	1	120	120
Kábel	-	Ethernet triedy 5, 6 mm	1	120	120
Kábel	-	optika 7 mm	1	120	120
Kábel	-	D2 65 mm	1	90	90
Káblový zväzok	-	optika 7 mm	≤ 5	80	80
Káblový zväzok	-	TV koaxiálny 10 mm	≤ 5	80	80
Káblový zväzok	≤ 80	Ethernet triedy 5, 6 mm	≤ 80	90	90
Káblový zväzok	-	optika 7 mm	≤ 10	120	30
Káblový zväzok	≤ 100	trojžilový 17 mm	≤ 26	90	30
Káblový zväzok	≤ 100	optika 7 mm	≤ 308	90	30
Káblový zväzok	≤ 80	TV koaxiálny 10 mm	≤ 32	90	30