

## Termékinformáció

### Általános leírás

A Nullifire FP170 különböző méretekben rendelhető, hőre duzzadó betéttel ellátott horganyzott acélból készített tűzvédelmi mandzsetta, amely különféle tápvezetékek tűzgátló lezárását szolgálja.

### Felhasználási terület

Az FP170 az integritás (E) és hőszigetelés (I) biztosítására használatos teherhordó falak, és födémek, valamint könnyű válaszfalak esetében. Az egymástól elválasztott tűzszakaszokon át futó tápvezetékek az FP170 által kiválóan védve vannak.

- Éghető csövek esetében Ø400 mm-ig.
- Nem éghető csövek esetében Ø219,1 mm-ig.
- Részleteket lásd: ETA-21/0183

### Méretek

A mandzsetták számos méretben elérhetők:

- |              |          |
|--------------|----------|
| • 40 mm      | • 55 mm  |
| • 65 mm      | • 75 mm  |
| • 82 mm      | • 90 mm  |
| • 100-110 mm | • 125 mm |
| • 140 mm     | • 160 mm |
| • 200 mm     | • 250 mm |
| • 315 mm     | • 400 mm |

### Kiszerelés

A fenti méretek egyesével rendelhetők. Eltérő méretek egyedi ajánlat szerint.

## Felhasználási tanácsok

A termék felhasználása előtt mindig olvassa el a biztonságtechnikai adatlapot, és a használati útmutatót. Győződjön meg róla, hogy ezen dokumentumoknak mindig a legfrissebb változatát használja.

### Segédanyagok

- Fúró
- Csavarhúzó
- Kötőelemek (nem éghető, az adott anyagnak megfelelő típus, legalább 40 mm rögzítési mélység)

### Előkészítés

- A fogadófelületeknek tisztának, por-, zsírmentesnek, száraznak, szilárdnak kell lenniük, nem tartalmazhatnak laza részeket.
- Az alapnak, a kábeloknak, illetve csöveknek meg kell felelniük az engedélyben megadott feltételeknek.

### Alkalmazás

- A nyílás és a cső közötti gyűrű alakú fugát legalább 25 mm mélyen töltse ki Nullifire FS702-vel. Nagy nyílások esetében a használja az FS709-et, vagy ásványi alapú anyagok esetében FR230-at.
- Pozícionálja az FP170-et a cső köré és ütköztesse a falnak/födémnek.
- A mandzsettát zárja össze a klipsz segítségével.
- Hajlítsa vissza a klipszet, vagy zárja le a reteszt a típustól függően.
- Szerelje a megfelelő kötőelemekkel a mandzsettát a falra vagy a födémre (minden egyes rögzítőpontot rögzítsen).
- Lásza el az átvezetést a megfelelő jelölésekkel.

### Fontos megjegyzés

- Az érzékeny csővezetékek (például C-PVC) körül szigetelő borításra van szükség.

# FPI70

## Tűzvédelmi mandzsetta



### Előnyök

- Akár 4 óra tűzállóság-EN 1366-3 és EN 1366-4 szerint vizsgálva
- Számos csőtípushoz használható
- Könnyen szerelhető
- Vízálló
- Rozsdamentes acél váz

Ez a termék az európai szabványok (EN) és az UL-EU követelmények szerinti tanúsítványokkal rendelkezik.  
CERT. N° UL-EU-01113-CPR



ETA 21/0183

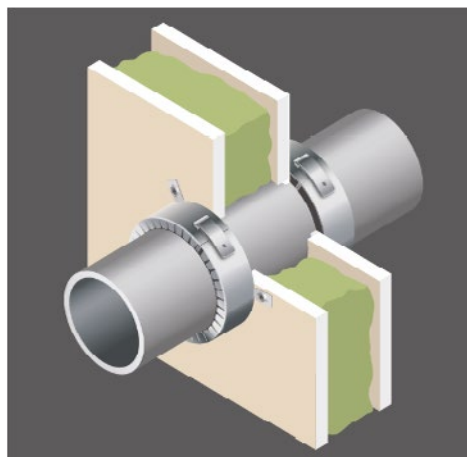


APPROVAL N° CF703

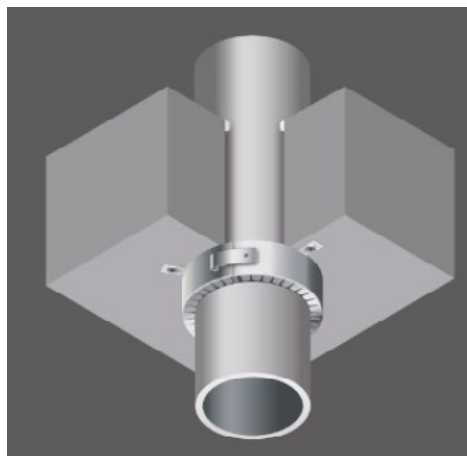
## Műszaki adatok

Tulajdonság	Vizsgálati módszer	Eredmény
Összetétel		Rozsdamentes acél váz és hőre duzzadó belső bélés
Tartósság	EOTATR 024:2009	Y2
Tűzvédelmi osztály	EN 13501-1	E
Felhasználási hőmérséklet		Max. 52°C
Működési hőmérséklet		Max. 70°C
Tárolás	Száraz helyen, max. +35°C-on	
Eltarthatóság	Megfelelő tárolás esetén korlátlan ideig.	

## Tipikus alkalmazások



**Átvezetés falon:** Az FPI70-et mindig, mindkét oldalon alkalmazni kell falak esetében.



**Átvezetés földemen:** Az FPI70-et mindig csak a földem átvezetés alá kell felszerelni.

## Karbantartás

Nem szükséges karbantartás, ajánlott azonban ellenőrizni, esetleges sérülésekre.

## Egészség &amp; biztonság

A termék felhasználása előtt kérjük olvassa el, és értelmezze a biztonságtechnikai adatlapot.

## Műszaki tanácsadás

Kollégáink állnak rendelkezésére a megfelelő termék kiválasztásában. További kérdések esetén forduljon ügyfélszolgálatunkhoz a +36 23 428 218-as telefonszámon.

## Kiegészítő információk

Az előzőekben felsorolt paraméterek csak általános információként szolgálnak. Az anyagok sokrétősége miatt használat előtt végezzen tesztet, hogy a felületek/anyagok alkalmasak-e a különböző felhasználásokra. Műszaki változtatások jogát fenntartjuk. Az aktuális verzió a [www.nullifire.com](http://www.nullifire.com) oldalon található.