

CI/SfB	(29)	(K2)
CAW P10		
Uniclass JP10:L68114		

## Informacije o proizvodu

### Opis

FB750 Intubatt je lagana 4-satna protupožarna barijera koja se sastoji od ploče izrađene od kamenih mineralnih vlakana s jedinstvenim prepoznatljivim ablativnim premazom, koja sadrži Optifire™ tehnologiju.

### Uporaba / Namjena

FB750 Intubatt namijenjen je za ponovnu uspostavu vatrootpornosti pregradnih zidova i podova koji su probijeni radi uvođenja instalacija, djelujući kao izolacija od vatre, dima, toplinska i zvučna izolacija te zaštita od zračnog pritiska.

FB750 se mora koristiti zajedno s FS702 Intumastic kako bi bio prikladan za brtvljenje oko sljedećih vrsta instalacija: nezapaljive cijevi, kableske police, ljestve i košare (perforirane ili neperforirane), oklopljeni kabeli, podatkovni kabeli, visokonaponski kabeli, kableski snopovi do 100 mm.

FB750 se može koristiti na fleksibilnim i krutim zidovima (širine 100 mm ili više), krutim podovima (širine 150 mm ili više) te ispod izdignutih prilaznih podova/spuštenih podova.

Kad se koristi s nekim Nullifire sredstvom za zatvaranje (FS709 Intumastic HP, FP302 Intustrap, FP160 Instusleeve, FP170 Intucollar), FB750 Intubatt postaje prikladan i za prodore zapaljivih cijevi i cijevnih vodova kao što su PVC, PE, PP, HDPE, PPR, PEX, Uponor i zapaljivi cijevni vodovi.

FB750 je također testiran za zaštitu od požara donje strane opterećenih drvenih podova do 120 minuta (BS 476 Pt 21). Tipična područja uporabe uključuju: zdravstvene i rekreacijske objekte, škole, sveučilišta, poslovne zgrade, bolnice, maloprodajne i industrijske objekte te nuklearne elektrane.

### Dostupne veličine

#### Dimenzije

1200 x 600 x 50 mm (+3 mm)

#### Gustoća

Jezgra 140 kg/m<sup>3</sup> ili jezgra 180 kg/m<sup>3</sup> na zahtjev

#### Debljina premaza

1 mm (-0/+3 mm)

### Pakiranje

Isporučuje se pojedinačno u jasno raspoznatljivim paketima (ili paletnim količinama).

## Upute za uporabu

Prije primjene uvijek pročitajte sigurnosno-tehnički list, upute prije primjene, opis metode i pojedinosti o primjeni. Prije početka svakog projekta pobrinite se da preuzmete najnovije dokumente.

### Priprema

- Očistite sve površine sučeonih spojeva pazeći da odstranite sve labavo vezane čestice, ulja, maziva ili korozivni materijal.
- Uvjerite se da su sve instalacije koje prolaze kroz prodore na pregradama prikladne za uporabu s FB750 i da su ugrađene na način koji zadovoljava sve relevantne sudionike (preporučamo provjeru tehničkih listova koje isporučuje proizvođač instalacija).
- Utvrdite sve vrste instalacija i pobrinite se da imate na raspolaganju dostupne pomoćne Nullifire proizvode (npr. FS709 Intumastic HP).

### Ugradnja

- Izmjerite veličinu otvora i relevantne centralne položaje svih instalacija koje prodiru kroz otvor na pregradi. Ta mjerenja prenesite na prednju plohu FB750. Za ugradne električne kutije (koje se ugrađuju na površinu) tipično preklapanje je 75 mm (može se smanjiti za spojne linije između stropova i zidova i drugih prepreka – kontaktirajte Tehničku službu).
- Utvrdite najmanji broj potrebnih rezanja i, koristeći neki prikladan alat, odrežite FB750 na potrebne i izmjerene dimenzije uzimajući u obzir 2 do 3 mm za kompresiju.
- Primijenite FS702 u područjima otvora i instalacija koje će doći u kontakt s FB750. Po potrebi koristite odgovarajući pomoćni Nullifire proizvod u skladu sa zahtjevima iz tehničkog lista za dotični proizvod.
- Ugradite odrezane komade FB750 u otvor, osiguravajući kompresiju i vezivanje pomoću FS702 (pročitajte upute o metodi ili pojedinosti primjene) **FB750 se ne smije ugrađivati na suho.**

- Ponovite gore navedeno i osigurajte da FB750 i svaki pomoćni Nullifire proizvod potreban za dotični tip instalacija do otvora bude potpuno vatronepropustan i zrakonepropustan

**Nullifire**  
Smart Protection

# FB750

## Intubatt izolacijska ploča s premazom

do  
**240**  
min.



### Pregled glavnih odlika

- Vatrootpornost do 4 sata – Testirano prema EN 1366-3 (za otvore do 2,16 m<sup>2</sup>) i prema BS 476 Pt 20/22 (za otvore do 7,2 m<sup>2</sup> s okvirom)
- Optifire™ jedinstveni identifikator sljedivosti
- Zvučna i dimna izolacija
- Zračni pritisak testiran do 2000 Pa
- Prikladan za uporabu u fleksibilnim i krutim zidovima, krutim podovima i ispod drvenih podova
- Lako se reže
- Omogućava toplinsku ekspanziju instalacija u ambijentalnim uvjetima

Ovaj je proizvod certificiran prema važećim europskim (EN) normama i zahtjevima UL-EU Mark u pogledu instalacija.  
CERT. br. UL-EU-01058-CPR



ETA 21/0412



ODOBRENJE br. CF5343



# FB750

## Intubatt izolacijska ploča s premazom

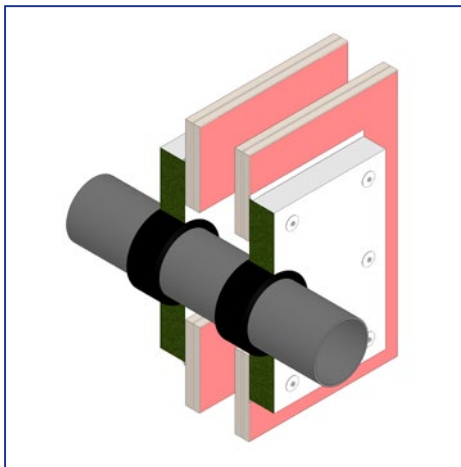
**Nullifire**  
Smart Protection

- Zabrtvite sve spojeve, instalacije, sušneone spojeve i nepravilnosti podloga koristeći FS702 kako biste zajamčili potpunu izolaciju od vatre, dima, zračnog pritiska i zvučnu izolaciju.
- Kako biste osigurali potrebnu ponovnu uspostavu ispravnog EI (integritet i izolacija) pregrade ili protupožarne strategije za sve instalacije, možda će biti potrebno primijeniti izolacijske omotače Nullifire FI025/FI040 oko instalacija koje su u kontaktu s FB750.
- Ako treba koristiti dvostruke izolacijske elemente FB750, preporuča se da spojevi budu razmaknuti gdje je to moguće.

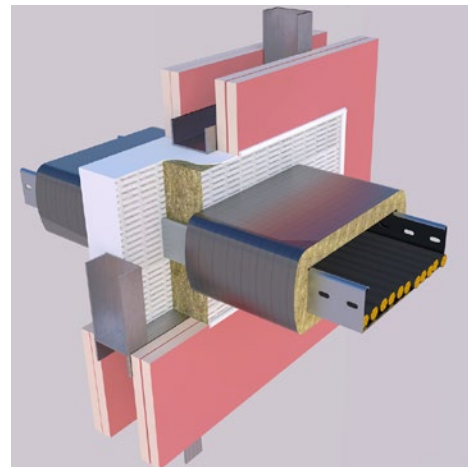
### Važne informacije

- Oko osjetljivih cjevovoda (poput C-PVC) potrebna je zaštitna folija.
- Ako se koristi oko cijevi od ugljičnog čelika Pegler X-Press, treba se posavjetovati s proizvođačem cijevi i slijediti njegove preporuke.

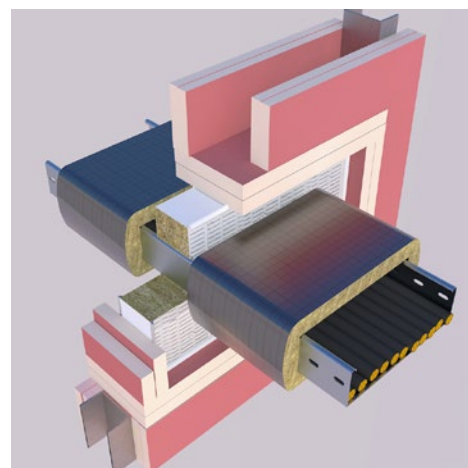
### Tipični detalji



FB750 dvostruki izolacijski elementi  
+ FP302 Intustrap: do EI120



FB750 dvostruki izolacijski elementi s FI025 Intuflex:  
EI120 kad se testira sa EN kabelskim setom



FB750 jednodjelni izolacijski element s FI025  
Intuflex: EI160 kad se testira sa EN kabelskim setom



# FB750

## Intubatt izolacijska ploča s premazom

# Nullifire

Smart Protection

### Tehnički podaci

Svojstvo	Metoda testiranja	Rezultat
Sastav		Komprimirana kamena vlakna, s premazom na obje strane
Dimenzije		1200 x 600 x 50 mm
Dopuštena proizvodna odstupanja		±3 mm
Dostupne gustoće		140 kg/m <sup>3</sup> 180 kg/m <sup>3</sup>
Zvučna izolacija	BS EN ISO 10140:2-2010	do 57 dB za verziju 140 kg/m <sup>3</sup> do 59 dB za verziju 180 kg/m <sup>3</sup>
Trajnost	EN 13162 ili EN 14303, EN ISO 1519	Z1
Reakcija na požar	EN 13501-1	Klasa E
Zrakopropusnost	BS EN ISO 1023:2	Zrakonepropusno do 2.000 Pa
Temperatura za primjenu		+5°C do +60°C
Temperatura tijekom uporabe		Najviše +70°C
Maksimalna kontinuirana radna temperatura		+500°C (doći će do promjene boje)
Skladištenje	Skladištite pod suhim uvjetima između -10°C i +70°C. Nemojte skladištiti izravno na betonskim podovima.	
Rok trajanja	Neograničen ako se skladišti prema preporukama.	

### Mjere za zaštitu zdravlja i sigurnosti

Prije uporabe treba pročitati i razumjeti sigurnosno-tehnički list.

### Tehnička služba

Tremco CPG ima tim sastavljen od iskusnih tehničkih predstavnika za prodaju koji pružaju pomoć pri odabiru i specifikaciji proizvoda. Za detaljnije informacije, usluge i savjete nazovite Službu za korisnike na broj +38 599 409 39 02.

### Više informacija

Ne možemo prihvatiti nikakvu odgovornost za informacije navedene u ovom prospektu premda su objavljene u dobroj namjeri i uvjerenju da su točne. Tremco CPG pridržava pravo izmjene specifikacije proizvoda bez prethodne najave, u skladu sa svojom politikom stalnog razvoja i poboljšanja. Od instalatera se traži da prije početka ugradnje provjeri prikladnost i kompatibilnost svih elemenata i može li se postići zahtijevana sukladnost.