

**Flowcrete**  
for the world at your feet

# LATTIAJÄRJESTELMÄT

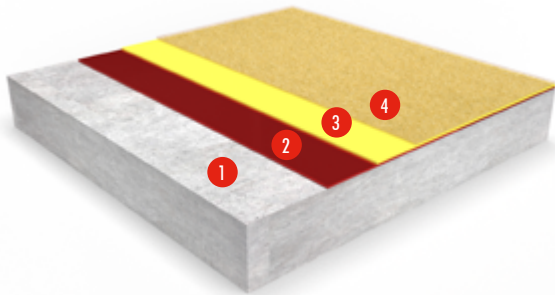
## Sisällysluettelo

Hydraseal DPM .....	3
Flowseal EPW .....	6
Flowcoat SF41 .....	8
Flowcoat SF41 LE.....	10
Peran SL20 .....	12
Peran SL.....	14
Peran SL LE.....	16
Peran ESD SL.....	18
Flowcoat SK.....	20
Peran Comfort.....	22
Flowshield Acoustics.....	24
Peran STB Compact .....	26
Flowfresh SL .....	28
Flowfresh MF .....	30
Flowfresh HF .....	32
Flowfresh HF LT .....	35
Flowfresh RT .....	38

## Hydraseal DPM

(Kosteiden pintojen erikoispohjuste 0.45 mm)

Liutainainevapaa ja vedetön epoksipohjuste kostealle alustalle. Suunniteltu kestämaan alustoista nousevaa vesihöyryä ja estämään jäämäkosteuden aiheuttamat haitalliset vaikutukset lopullisen pinnoitteen tartuntaan.



- 1 Esikäsitelty alusta
- 2 Hydraseal DPM (Punainen)
- 3 Hydraseal DPM (Keltainen)
- 4 Kylvetty karhennehiekkä



### Vesihöyryä läpäisevä:

Vesihöyryä läpäisevä ja kestää jopa 99% suhteellista (RH) kosteutta standardin BS8203 mukaan.



### Erinomainen tarttuvuus:

Tarjoaa erinomaisen tartunnan betoni- ja tasoitealustoilla.



### Liutainainevapaa:

Sisältää erittäin vähän VOC-yhdisteitä.



### Helppo asennus ja ajansäästö:

Eri väriset sarjat helpottavat levittämisen seuraamista. Mahdollistaa lopullisten päällysteiden nopeamman asennuksen.

### PALOLUOKITUS

EN 13501-1	B <sub>fl</sub> -s1
------------	---------------------

### TARTUNTALUJUUS

EN 13892-8	2.6 N/mm <sup>2</sup>
------------	-----------------------

### TARTTUVUUS MÄRÄLLE BETONILLE

EN 13578	2.7 N/mm <sup>2</sup>
----------	-----------------------

### PURISTUSLUJUUS

EN 13892-2	50 N/mm <sup>2</sup>
------------	----------------------

### TAIVUTUSLUJUUS

EN 13892-2	20 N/mm <sup>2</sup>
------------	----------------------

### VETOLUJUUS

BS 6319-7	15 N/mm <sup>2</sup>
-----------	----------------------

### VESIHÖYRYN SIIRTYMINEN

EN ISO 7783-2	1 g / m <sup>2</sup> / päivä
---------------	------------------------------

### VESIHÖYRYN LÄPÄISEVYYS

EN ISO 7783-2	4.4 mg / m <sup>2</sup> / h / mm (Hg)
---------------	---------------------------------------

### KALVOPAKSUUS

Hydraseal DPM	n. 0.45 mm
---------------	------------

Hiekkapuhalletun ja imuroidun betonilaatan päälle kahteen kertaan asennettuna.

Hydraseal One Coat	n. 0.3 mm
--------------------	-----------

Hiekkapuhalletun ja imuroidun betonilaatan päälle kertaalleen asennettuna. (enintään 85 % RH standardin BS8203 mukaan).

Hydraseal DPM (Radon suojaus)	n. 0.65 mm
-------------------------------	------------

Hiekkapuhalletun ja imuroidun betonilaatan päälle kolmeen kertaan asennettuna.

### PINNOITUS

Hartsipohjaiset pinnoitteet voidaan asentaa suoraan Hydraseal DPM päälle. Jos hiekkakarhennusta ei ole suoritettu, tulee pinnoite levittää 24 tunnin kuluessa Hydraseal DPM:n levittämisestä.

KOVETTUMISAIKA	10 °C	20 °C	30 °C
Avoin aika	60 min	35 min	20 min
Kevyt kuormitus	24 h	18 h	12 h
Täysi kuormitus	72 h	48 h	36 h

Yllä olevat luvut ovat tyypillisiä ominaisuuksia, jotka on saavutettu laboratoriotesteissä 20°C:ssa ja 50 %:ssa suhteellisessa kosteudessa.

## Järjestelmätiedot

<b>Järjestelmä</b>	Hydraseal DPM, Hydraseal One Coat, Hydraseal DPM Radon suoja
<b>Kiiltoryhmä</b>	Kiiltävä
<b>Kalvopaksuus</b>	0.45 mm (kaksi käsittelyä)

Esivalmistelut ja työn suoritus valmistajan ohjeiden mukaisesti.

**Huomio:** Hydraseal DPM:ää ei ole suunniteltu kestämaan hydrostaattista vedenpainetta. Tällaisissa olosuhteissa rakenteeseen on järjestettävä paineenalennus viemäröinnillä.

## Järjestelmän sisältämät tuotteet

Hydraseal DPM	
<b>DPM:</b>	1. Pinnoitus: Hydraseal DPM (Punainen) 0.28 kg/m <sup>2</sup> 2. Pinnoitus: Hydraseal DPM (Keltainen) 0.22 kg/m <sup>2</sup>
<b>Hiekkasirote:</b>	<u>Vain hartsitasoitteelle:</u> kuiva piidioksidi- / kvartsihiekkä 1–2 mm n. 0.5 kg/m <sup>2</sup> <u>Sementille:</u> kuiva piidioksidi-/ kvartsihiekkä 1–2 mm n. 2.0 kg/m <sup>2</sup>
Hydraseal One Coat (vain <85% RH)	
<b>DPM:</b>	Hydraseal DPM (Punainen) 0.33 kg/m <sup>2</sup>
<b>Hiekkasirote:</b>	<u>Vain hartsitasoitteelle:</u> kuiva piidioksidi- / kvartsihiekkä 1–2 mm n. 0.5 kg/m <sup>2</sup> <u>Sementille:</u> kuiva piidioksidi-/ kvartsihiekkä 1–2 mm n. 2.0 kg/m <sup>2</sup>
Hydraseal DPM Radon suoja	
<b>DPM:</b>	1 Pinnoitus: Hydraseal DPM (Punainen) 0.28 kg/m <sup>2</sup> 2 Pinnoitus: Hydraseal DPM (Keltainen) 0.22 kg/m <sup>2</sup> 3 Pinnoitus: Hydraseal DPM (Punainen) 0.22 kg/m <sup>2</sup>

Muita pinnoitteita käytettäessä pyydä lisätietoja teknisestä neuvonnasta.

Tarkemmat asennusohjeet ovat saatavilla pyynnöstä.

## Hydraseal DPM

Mahdollistaa kosteusarkojen lattiapinnoitteiden- ja päällysteiden asentamisen suoraan kostean betonitai tasoitealustan päälle. Kosteuspitoisuus alle 100 % RH (BS8203) (pinnan tulee olla näkyvästi kuiva). Toimii myös radonsulkuna, kun kalvopaksuus on vähintään 0.625 mm (SP raportti no: PX12102).

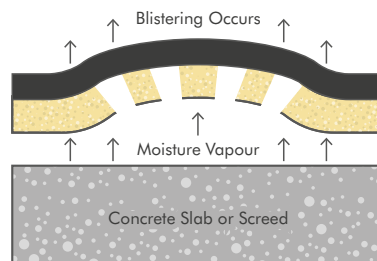
## Hydraseal One Coat

Mahdollistaa kosteusarkojen lattiapinnoitteiden- ja päällysteiden asentamisen suoraan kostean betonitai tasoitealustan päälle. Kosteuspitoisuus alle 85 % RH (BS8203) (pinnan tulee olla näkyvästi kuiva).

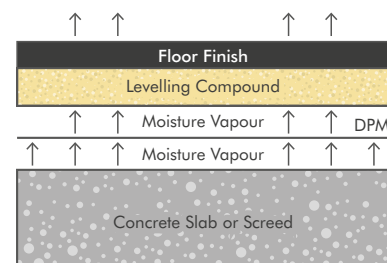
## Alustan vaatimukset

Betonin lujuusluokka vähintään C25/30. Tasoitettun alustan lujuus tulee olla vähintään 25 N/mm<sup>2</sup>. Kaikki irtomainen tartuntaa heikentävä aines on poistettava imuroimalla. Pohjaveden painetta ei saa olla. Alustan tulee olla pintakuiva ennen Hydraseal DPM levittämistä.

## Kosteusvaikutukset - DPM (Ei)



## Kosteusvaikutukset - DPM (Kyllä)



## Elinkaariodote

Hydraseal DPM muodostaa pysyvästi kosteutta vähentävän kalvon, joka suojaa lopullista päällystettyä kosteudesta johtuvilta vaurioilta lattian käyttöajan ajan, mikäli rakenteissa ei tapahdu liikkeitä esim. betonin murtuminen, halkeilua tai altistumista yli 50°C asteen lämpötilaan.

## Ympäristö

Pitkäikäinen saumaton pinta vähentää korjauksen, huollon ja puhdistuksen tarvetta, pienentäen ympäristölle aiheutuvaa kuormitusta. Tuotteiden valmistuksessa noudatetaan laadunvalvontajärjestelmää.

## Värikartta



Grey  
222



Red



Yellow

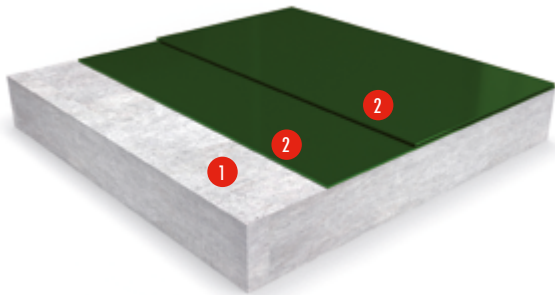
Käytetyt värit voivat poiketa esitetyistä esimerkeistä. Täydellisen värikartan ja näytteiden saamiseksi ota yhteyttä Tremco CPG -asiakaspalveluun.

Tremco CPG Finland Oy ei vastaa tuotteiden virheellisestä käytöstä tai varastoinnista aiheutuvista poikkeamista. Lue käyttöturvallisuustiedote ja tutustu takuehtoihimme ennen tuotteiden käyttöä. Materiaalitakuu ei ole voimassa mikäli tuotetta käytetään käyttöohjeiden tai muiden Tremco CPG Finland Oy:ltä saatujen nimenomaisten ohjeiden taikka hyvän rakennustavan vastaisesti, tai jos olosuhteet tuotteiden käyttö- /asennushetkellä eivät ole asianmukaiset.

## Flowseal EPW

(0.12 mm)

Vesipohjainen ohutkalvoepoksinnoite elintarviketeollisuuden ja keittiöiden hygieniatilojen sekä kevyen teollisuuden, varastojen ja kellareiden lattioiden pinnoittamiseen, joissa on kevyttä mekaanista rasitusta.



1 Esikäsitelty alusta

2 Flowseal EPW



### Helppo asennus:

Helppo asentaa harjalla, siveltimellä tai telaamalla



### Visuaalisuus:

Parantaa työympäristön viihtyisyyttä.



### Hygieeninen:

Saumaton yhtenäinen pinta on helppo pitää puhtaana sekä huoltaa.



### Lähes hajuton:

Lähes hajuton asennuksen aikana.

### PALOLUOKITUS

EN 13501-1

B<sub>fl</sub>-s1

### LÄMPÖTILAN KESTÄVYYS

70°C (ajoittain) tai 50°C (jatkuva)

### KULUTUKSENKESTÄVYYS

Taber Abrader, H22 rengaskierrosta, 1 kg painolla.

EN ISO 5470-1

Painohäviö < 100 mg

### KULUTUKSENKESTÄVYYS

EN 13892-4

AR0.5 (≤ 50 μm)

### KAPILLAARINEN IMEYTYMINEN JA VEDEN LÄPÄISEVYYS

EN 1062-3

0.005 kg/m<sup>2</sup> × h<sup>0.5</sup>

### VESIHÖYRYNLÄPÄISEVYYS

ASTM:E96:90

20 g / m<sup>2</sup> / mm / 24 hr

### TARTUNTALUJUUS

EN 13892-8

B2.0 (≥ 2 MPa)

### ISKUNKESTÄVYYS

EN ISO 6272

IR4 (4 Nm)

### PINTAKOVUUS

Koenig-testi

182 s

### LIUKASTUMISVASTUS\*

EN 13036-4 (tyypilliset arvot 4-S kumiliukukappaleella)

Kuiva > 40 alhainen liukastumisvaara

KOVETTUMISAIKA	10°C	20°C	30°C
Kevyt kuormitus	24 h	12 h	8 h
Täysi kuormitus	36 h	24 h	16 h
Täysin kovettunut	14 vrk	7 vrk	5 vrk

Yllä olevat luvut ovat tyypillisiä ominaisuuksia, jotka on saavutettu laboratoriotesteissä 20°C:ssa ja 50 %:ssa suhteellisessa kosteudessa.

\* Lattiamateriaalien liukkaus voi muuttua merkittävästi asennustavan, lyhyen käytön, epäasiallisen huollon sekä pitkäaikaisen kulumisen ja/tai pinnan epäpuhtauksien (märkä tai kuiva) takia. Pintakuvioitujen järjestelmien suositellaan täyttävän liukastumisarvoväkimukset märille olosuhteille ja/tai pinnan epäpuhtauksille (märkä tai kuiva). Tremco CPG tarjoaa apua tuotteiden valinnassa ja määrittelyssä. Tarkempia tietoja on saatavana teknisestä palvelusta p. (+358 9 5499 4500).



Signal white  
050

Silk Grey  
217

Goosewing Grey  
222

Mid Grey  
280



Sand Beige  
326



Pastel Blue  
452



Tile Red  
637



Pastel Green  
740

Käytetyt värit voivat poiketa esitetyistä esimerkeistä. Täydellisen värikartan ja näytteiden saamiseksi ota yhteyttä Tremco CPG -asiakaspalveluun.



## Järjestelmätiedot

Järjestelmä	Flowseal EPW
Kiiltoryhmä:	Kiiltävä tai Himmeä
Kalvopaksuus	n. 0.12 mm kuivakalvopaksuus

Esivalmistelut ja työn suoritus valmistajan ohjeiden mukaisesti.

## Järjestelmän sisältämät tuotteet

Flowseal EPW (tiheys = 1,3kg/l) (tyypilliset arvot)  
1. kerros: Flowseal EPW 0.15 kg/m<sup>2</sup> (tyypilliset arvot)  
2. kerros: Flowseal EPW 0.1 kg/m<sup>2</sup>  
Asennus ja peittävyys vaihtelee lisätyn veden mukaan:  
1. kerros: Lisää 20 % vettä valmiin seoksen (A+B) painosta.  
2. kerros : Lisää 10 % vettä valmiin seoksen (A+B) painosta.  
Seuraavat kerrokset:  
Lisää 10 % vettä valmiin seoksen (A+B) painosta.  
**Huomio:** Älä lisää enää vettä valmiiseen seokseen.

Tarkemmat asennusohjeet ovat saatavilla pyynnöstä.

## Alustan vaatimukset

Betonin lujuusluokka vähintään C25/30. Tasoitetun alustan lujuus tulee olla vähintään 25 N/mm<sup>2</sup>. Kaikki irtonainen tartuntaa heikentävä aines on poistettava imuroimalla. Alustan RH oltava alle 93 % BS8203 mukaan (5.5 % Tramex-asteikolla). Kosteuden nousua ja pohjaveden painetta ei saa olla.

## Huoltotoimenpiteet

Puhdistaminen säännöllisesti tilan pesukäytännön mukaisesti miedosti emäksisellä pesuaineella. Voidaan pestä lattianhoitokoneella.

## Huomioitavaa

Mikään polymeeripinnoitusjärjestelmä ei ole täysin UV-valon kestävä. UV-valo muuttaa pinnan väriä ajan myötä (kellastumisvaikutus). Tämä on havaittavissa varsinkin kirkkaissa ja vaaleissa väreissä. Värimuutokset eivät vaikuta pinnan fysikaalisen tai kemiallisen rasituksen kestävyysasteeseen. Olemme pyrkineet huomioimaan nämä seikat värivalikoimassamme sekä minimoimaan mahdolliset muutokset. Värjäävät tuotteet (hivusvärit, lääketieteelliset desinfiointiaineet jne.) ja pehmittimet, kuten ajoneuvojen renkaat, voivat johtaa peruuttamattomiin pinnan värimuutoksiin. Tarvittaessa ota yhteyttä tekniseen tukeemme.

## Ympäristö

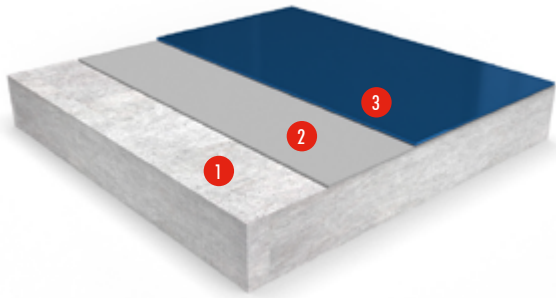
Pitkäikäinen saumaton pinta vähentää korjauksen, huollon ja puhdistuksen tarvetta, pienentäen ympäristölle aiheutuvaa kuormitusta. Tuotteiden valmistuksessa noudatetaan laadunvalvontajärjestelmää.

Tremco CPG Finland Oy ei vastaa tuotteiden virheellisestä käytöstä tai varastoinnista aiheutuvista poikkeamista. Lue käyttöturvallisuustiedote ja tutustu takuuehtoihimme ennen tuotteiden käyttöä. Materiaalitakuu ei ole voimassa mikäli tuotetta käytetään käyttöohjeiden tai muiden Tremco CPG Finland Oy:ltä saatujen nimenomaisten ohjeiden taikka hyvän rakennustavan vastaisesti, tai jos olosuhteet tuotteiden käyttö-/asennushetkellä eivät ole asianmukaiset.

## Flowcoat SF41

(0.25 mm)

Kestävä, kustannustehokas ja korkealaatuinen epoksinnoitusjärjestelmä, jonka liukkaudenesto-ominaisuudet ovat räätälöitävissä käyttötarkoituksen mukaan.



- 1 Esikäsittely alusta
- 2 Flowprime (tarvittaessa jos heikko alusta)
- 3 Flowcoat SF41 (kaksi kerrosta)



### Alhaiset huoltokustannukset:

Voidaan pinnoittaa uudelleen vähäisillä kustannuksilla.



### Kemiallinen kestävyys:

Suojaa erityyppisiltä hapoilta, emäksiltä, liuottimilta, alkoholeilta ja polttoaineilta.



### Liukastumisenestävä:

Liukkaudenesto voidaan räätälöidä kohteen tarpeiden mukaan.



### Helppo puhdistaa:

Saumaton asennus mahdollistaa lian ja pölyn vaivattoman puhdistuksen.



### Lämmön kesto:

Kestää lämpöä 70°C.

### PALOLUOKITUS

EN 13501-1	Bfl-s1
------------	--------

### KULUTUKSENKESTÄVYYS

EN 13892-5	Kulumisen määrä < 1 cm <sup>3</sup>
------------	-------------------------------------

### TARTUNTALUJUUS

EN 13892-8	>2.5N/mm <sup>2</sup>
------------	-----------------------

### PINNAN KOVUUS

5,8 mm	285 N/mm <sup>2</sup>
--------	-----------------------

### ISKUNKESTÄVYYS

EN ISO 6272	10Nm
-------------	------

### LÄMPÖTILAN KESTÄVYYS

Kestää lämpöä jopa 70°C ajoittain ja 50°C jatkuvaa lämpöä.

### KAPILLAARINEN IMEYTYMINEN JA VEDENLÄPÄISEVYYS

EN 1062-3	0.001kg/m <sup>2</sup> x h 0.5
-----------	--------------------------------

### LIUKASTUMISVASTUS:

BS 7976-2 (tyypilliset arvot 4-S kumiliukukappaleella).	Kuiva >40 alhainen liukastumisvaara.
---	--------------------------------------

### PURISTUSLUJUUS

EN13892-2	>80 N/mm <sup>2</sup>
-----------	-----------------------

### TAIVUTUSLUJUUS

EN 13892-2	>60N/mm <sup>2</sup>
------------	----------------------

### VETOLUJUUS

EN13892-2	>15 N/mm <sup>2</sup>
-----------	-----------------------

### SUORITUSKYKY







BS 8204-6 / FerFA	Tyyppi 3
-------------------	----------

KOVETTUMISAIKA	10°C	20°C	30°C
Kevyt kuormitus	48 h	16h	12 h
Täysi kuormitus	72 h	48 h	40 h
Täysin kovettunut	12 vrk	7 vrk	7 vrk

Yllä olevat luvut ovat tyypillisiä ominaisuuksia, jotka on saavutettu laboratoriotesteissä 20°C:ssa ja 50 %:ssa suhteellisessa kosteudessa.

\* Lattiamateriaalien liukkaus voi muuttua merkittävästi asennustavan, lyhyen käytön, epäasiallisen huollon sekä pitkäaikaisen kulumisen ja/tai pinnan epäpuhtauksien (märkä tai kuiva) takia. Pintakuvioitujen järjestelmien suositellaan täyttävän liukastumisarvovaatimukset märille olosuhteille ja/tai pinnan epäpuhtauksille (märkä tai kuiva). Tremco CPG tarjoaa apua tuotteiden valinnassa ja määrittelyssä. Tarkempia tietoja on saatavana teknisestä palvelusta p. (+358 9 5499 4500).



			
Goosewing Grey 222	Light Grey 232	Window Grey 2012	Mid Grey 280
			
Sand Beige 326	Pastel Blue 452	Tile Red 637	Pastel Green 740

Käytetyt värit voivat poiketa esitetyistä esimerkeistä. Täydellisen värikartan ja näytteiden saamiseksi ota yhteyttä Tremco CPG -asiakaspalveluun.

## Järjestelmätiedot

<b>Järjestelmä</b>	Flowcoat SF41
<b>Kiiltoryhmä:</b>	Kiiltävä

Esivalmistelut ja työn suoritus valmistajan ohjeiden mukaisesti.

## Järjestelmän sisältämät tuotteet

<b>Pohjuste</b>	Flowprime @ 0.25 kg/m <sup>2</sup> (jos heikko alusta)
<b>Pinnoite</b>	Flowcoat SF41 (tiheys n. 1,4 kg / L) 1. kerros: 0.25-0.3 kg/m <sup>2</sup> 2. kerros: 0.25-0.3 kg/m <sup>2</sup> Peittävyys vaihtelee alustan profiilin ja lämpötilan mukaan.
<b>Liukastumisen- eston viimeistely</b>	Kvartsihiekkä teksturoidun pinnan aikaansaamiseksi.

Tarkemmat asennusohjeet ovat saatavilla pyynnöstä.

## Alustan vaatimukset

Betonin tai tasoitettun alustan lujuus tulee olla vähintään 25 N/mm<sup>2</sup>. Kaikki irtonainen tartuntaa heikentävä aines on poistettava imuroimalla. Alustan RH oltava alle 75 % standardin BS8203 mukaan. Kosteuden nousua ja pohjaveden painetta ei saa olla. Alustoilla, joiden suhteellinen kosteus on yli 83 % - jopa 100 % RH standardin BS8203 mukaisesti (pintakuiva), vaaditaan täysi Hydraseal DPM:n levitys kahteen kertaan.

## Huoltotoimenpiteet

Puhdistaminen säännöllisesti tilan pesukäytännön mukaisesti miedosti emäksisellä pesuaineella. Voidaan pestä lattianhoitokoneella.

## Huomioitavaa

Flowcoat SF41 UV-kestävyys on poikkeuksellisesti parempi kuin useimmilla tällä hetkellä saatavilla olevilla epoksisysteemeillä, kuitenkin mikään pinnoitusjärjestelmä ei ole täysin UV-valon kestävä. UV-valo muuttaa pinnan väriä ajan myötä (kel-lastumisvaikutus). Tämä on havaittavissa varsinkin kirkkaissa ja vaaleissa väreissä. Värimuutokset eivät vaikuta pinnan fysikaalisen tai kemiallisen rasituksen kestävyYTEEN. Olemme pyrkineet huomioimaan nämä seikat värivalikoimassamme sekä minimoimaan mahdolliset muutokset. Värjäävät tuotteet (hiusvärit, lääketieteelliset desinfiointi-aineet jne.) ja pehmittimet, kuten ajoneuvojen renkaat, voivat johtaa peruuttamattomiin pinnan värimuutoksiin. Tarvittaessa ota yhteyttä tekniseen tukeemme.

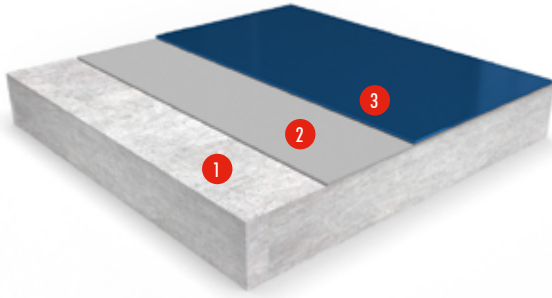
## Ympäristö

Pitkäikäinen saumaton pinta, vähentää korjauksen, huollon ja puhdistuksen tarvetta, pienentäen ympäristölle aiheutuvaa kuormitusta. Tuotteiden valmistuksessa noudatetaan laadunvalvontajärjestelmää.

Tremco CPG Finland Oy ei vastaa tuotteiden virheellisestä käytöstä tai varastoinnista aiheutuvista poikkeamista. Lue käyttöturvallisuustiedote ja tutustu takuuehtoihimme ennen tuotteiden käyttöä. Materiaalitakuu ei ole voimassa mikäli tuotetta käytetään käyttöohjeiden tai muiden Tremco CPG Finland Oy:ltä saatujen nimenomaisten ohjeiden taikka hyvän rakennustavan vastaisesti, tai jos olosuhteet tuotteiden käyttö- /asennushetkellä eivät ole asianmukaiset.

## Flowcoat SF41 LE (0.5 mm)

Korkealuokkainen  
2-komponenttinen, epoksipohjainen,  
liuotinaine vapaa M1 luokiteltu  
ohutkerrospinnoite betoni- ja  
tasoitealustoille, jolla on korkea UV-  
kestävyys ja alhaiset VOC-päästöt.



1 Esikäsittely alusta

2 Flowprime LE100 (tarvit-  
taessa jos heikko alusta)

3 Flowcoat SF41 LE  
(kaksi kerrosta)



### Alhaiset huoltokustannukset:

Voidaan uudelleenpinnoittaa vähäisillä  
kustannuksilla.



### Kemiallinen kestävyys:

Suojaa erityyppisiltä hapoilta, alkaleilta,  
liuottimilta, alkoholilta, bensiiniltä,  
polttoaineilta. Kestää hyvin pesu- ja  
puhdistusaineita.



### UV-kesto:

Säilyttää erittäin hyvin värinsä tiloissa,  
joihin kohdistuu suurta UV-säteilyä.



### M1-sertifioitu ja kestävä:

Alhainen VOC-pitoisuus ja päästöt.  
(LEED V4/V4.1). Suorituskyky.

### PALOLUOKITUS

EN 13501-1 B<sub>fi</sub>-s1

### KULUTUKSENKESTÄVYYS

EN 13892-4 AR0.5 (< 50 µm)

### TARTUNTALUJUUS

EN 13892-8 B2.0 (≥ 2 MPa)

### KOVUUS SHORE D

EN ISO 7619-1 D ≈ 80

### ISKUNKESTÄVYYS

EN ISO 6272 IR5 (5 Nm)

### LÄMPÖTILAN KESTÄVYYS

Kestää jatkuvaa lämpöä 50°C asti.

### VOC-PÄÄSTÖVAATIMUKSET

Indoor Air Comfort GOLD: Hyväksytty  
M1: Hyväksytty | AGB/AgBB: Hyväksytty | BREEAM Int.: Erinomainen

### LIUKASTUMISVASTUS\*

EN 13036-4 (tyypilliset arvot 4-S kumiliukukappaleella) Kuiva >40 alhainen liukastumisvaara  
Märkä >15 korkea liukastumisvaara

KOVETTUMISAIKA	10°C	20°C	30°C
Kevyt kuormitus	48 h	24 h	12 h
Täysi kuormitus	4 vrk	72 h	24 h
Täysin kovettunut	12 vrk	7 vrk	5 vrk

Yllä olevat luvut ovat tyypillisiä ominaisuuksia, jotka on saavutettu laboratoriotesteissä 20°C:ssa ja 50 %:ssa suhteellisessa kosteudessa.

\* Lattiamateriaalien liukkaus voi muuttua merkittävästi asennustavan, lyhyen käytön, epäasiallisen huollon sekä pitkäaikaisen kulumisen ja/tai pinnan epäpuhtauksien (märkä tai kuiva) takia. Pintakuvioitujen järjestelmien suositellaan täyttävän liukastumisarvo vaatimukset märälle olosuhteille ja/tai pinnan epäpuhtauksille (märkä tai kuiva). Tremco CPG tarjoaa apua tuotteiden valinnassa ja määrittelyssä. Tarkempia tietoja on saatavana teknisestä palvelusta p. (+358 9 5499 4500).

Goosewing Grey 222	Light Grey 232	Window Grey 2012	Mid Grey 280
Sand Beige 326	Pastel Blue 452	Tile Red 637	Pastel Green 740

Käytetyt värit voivat poiketa esitetyistä esimerkeistä. Täydellisen värikartan ja näytteiden saamiseksi ota yhteyttä Tremco CPG -asiakaspalveluun.

## Järjestelmätiedot

Järjestelmä	Flowcoat SF41 LE
Kiiltoryhmä	Kiiltävä
Kalvopaksuus	n. 0.5 mm

Esivalmistelut ja työn suoritus valmistajan ohjeiden mukaisesti.

## Järjestelmän sisältämät tuotteet

Pohjuste	Flowprime LE100 n. 0.30 kg/m <sup>2</sup> (jos heikko alusta)
Pinnoite	Flowcoat SF41 LE (tiheys n. 1.44 kg/l) 1. kerros: 0.3 kg/m <sup>2</sup> 2. kerros: 0.3 kg/m <sup>2</sup> Peittävyys vaihtelee alustan profiilin ja lämpötilan mukaan.

Tarkemmat asennusohjeet ovat saatavilla pyynnöstä.

## Alustan vaatimukset

Betonin lujuusluokka vähintään C25/30. Tasoitetun alustan lujuus tulee olla vähintään 25 N/mm<sup>2</sup>. Kaikki irtonainen tartuntaa heikentävä aines on poistettava imuroimalla. Alustan RH oltava alle 83 % standardin BS8203 mukaan (5.0 % Tramex-asteikolla). Kosteuden nousua ja pohjaveden painetta ei saa olla. Alustoilla, joiden suhteellinen kosteus on yli 83 % - jopa 100 % RH standardin BS8203 mukaisesti (pintakuiva), vaaditaan täysi Hydraseal DPM:n levitys kahteen kertaan.

## Huoltotoimenpiteet

Puhdistaminen säännöllisesti tilan pesukäytännön mukaisesti miedosti emäksisellä pesuaineella. Voidaan pestä lattianhoitokoneella.

## Huomioitavaa

Flowcoat SF41 LE UV-kestävyys on poikkeuksellisesti parempi kuin useimmilla tällä hetkellä saatavilla olevilla epoksisysteemeillä, kuitenkin mikään pinnoitusjärjestelmä ei ole täysin UV-valon kestävä. UV-valo muuttaa pinnan väriä ajan myötä (kellastumisvaikutus). Tämä on havaittavissa varsinkin kirkkaissa ja vaaleissa väreissä. Värimuutokset eivät vaikuta pinnan fysikaalisen tai kemiallisen rasituksen kestävyYTEEN. Olemme pyrkineet huomioimaan nämä seikat väriervalikoimassamme sekä minimoimaan mahdolliset muutokset. Värjäävät tuotteet (hiusvärit, lääketieteelliset desinfiointiaineet jne.) ja pehmittimet, kuten ajoneuvojen renkaat, voivat johtaa peruuttamattomiin pinnan värimuutoksiin. Tarvittaessa ota yhteyttä tekniseen tukeemme.

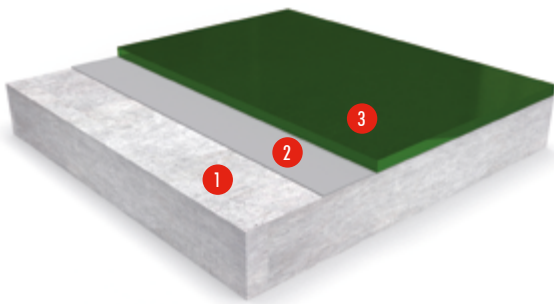
## Ympäristö

Pitkäikäinen saumaton pinta, vähentää korjauksen, huollon ja puhdistuksen tarvetta, pienentäen ympäristölle aiheutuvaa kuormitusta. Tuotteiden valmistuksessa noudatetaan laadunvalvontajärjestelmää.

Tremco CPG Finland Oy ei vastaa tuotteiden virheellisestä käytöstä tai varastoinnista aiheutuvista poikkeamista. Lue käyttöturvallisuustiedote ja tutustu takuuehtoihimme ennen tuotteiden käyttöä. Materiaalitakuu ei ole voimassa mikäli tuotetta käytetään käyttöohjeiden tai muiden Tremco CPG Finland Oy:ltä saatujen nimenomaisten ohjeiden taikka hyvän rakennustavan vastaisesti, tai jos olosuhteet tuotteiden käyttö- /asennushetkellä eivät ole asianmukaiset.

## Peran SL20 (1 - 2 mm)

Kiiltävä, itsetasoittuva epoksinnoite kevyen ja keskiraskaan kulutuksen tiloihin.



- 1 Esikäsitelty alusta
- 2 Pohjuste
- 3 Peran SL20



### Visuaalisuus:

Parantaa työympäristön viihtyisyyttä.



### Sileä ja tasainen:

Saumaton tasainen yhtenäinen pinta on helppo pitää puhtaana sekä huoltaa.



### Kulutuskestävä:

Ideaalinen alueille, joissa on raskasta ja keskiraskasta mekaanista kulutusta.

PALOLUOKITUS	
EN 13501-1	B <sub>fl</sub> -s1
ISKUNKESTÄVYYS	
EN ISO 6272	IR20 (20 Nm)
LÄMPÖTILAN KESTÄVYYS	
70°C (ajoittain) tai 50°C (jatkuva)	
KULUTUKSENKESTÄVYYS	
EN 13892-4	AR0.5 ( $\leq 50 \mu\text{m}$ )
PURISTUSLUJUUS	
EN 13892-2	$> 70 \text{ N/mm}^2$
TARTUNTALUJUUS	
EN 13892-8	B2.0 ( $\geq 2.0 \text{ MPa}$ )
NESTEEN LÄPÄISEVYYS	
EN 1062-3	$0.0000 \text{ kg/m}^2 \times \text{h } 0.5$
LIUKASTUMISVASTUS*	
EN 13036-4 (tyypilliset arvot 4-S kumiliukukappaleella)	Kuiva $> 40$ alhainen liukastumisvaara
JOUSTAVUUS	
EN 13892-2	$> 35 \text{ N/mm}^2$

KOVETTUMISAIKA	10°C	20°C	30°C
Kevyt kuormitus	36 h	24 h	16 h
Täysi kuormitus	72 h	48 h	36 h
Täysin kovettunut	12 vrk	7 vrk	5 vrk

Yllä olevat luvut ovat tyypillisiä ominaisuuksia, jotka on saavutettu laboratoriotesteissä 20°C:ssa ja 50 %:ssa suhteellisessa kosteudessa.

\* Lattiamateriaalien liukkaus voi muuttua merkittävästi asennustavan, lyhyen käytön, epäasiallisen huollon sekä pitkäaikaisen kulutuksen ja/tai pinnan epäpuhtauksien (märkä tai kuiva) takia. Pintakuvioitujen järjestelmien suositellaan täyttävän liukastumisarvovaatimukset märille olosuhteille ja/tai pinnan epäpuhtauksille (märkä tai kuiva). Tremco CPG tarjoaa apua tuotteiden valinnassa ja määrittelyssä. Tarkempia tietoja on saatavana teknisestä palvelusta p. (+358 9 5499 4500).

Goosewing Grey 222	Light Grey 232	Window Grey 2012	Mid Grey 280
Sand Beige 326	Pastel Blue 452	Tile Red 637	Pastel Green 740

Käytetyt värit voivat poiketa esitetystä esimerkeistä. Täydellisen värikartan ja näytteiden saamiseksi ota yhteyttä Tremco CPG -asiakaspalveluun.

## Järjestelmätiedot

Järjestelmä	Peran SL20
Kiiltoryhmä	Kiiltävä
Kalvopaksuus	1 - 2 mm

Esivalmistelut ja työn suoritus valmistajan ohjeiden mukaisesti.

## Järjestelmän sisältämät tuotteet

Pohjuste	Flowprime 0.25 -0.5 kg/m <sup>2</sup> tai Protop 1000 0.25 -0.5 kg/m <sup>2</sup> tai Hydraseal DPM 0.5 kg/m <sup>2</sup>
Pinnoite	Peran SL20 1.50 kg/m <sup>2</sup> (1 mm) tai Peran SL20 1.73 kg/m <sup>2</sup> + 0.87 kg/m <sup>2</sup> tai Peran SL20 2.0 kg/m <sup>2</sup> + 1.4 kg/m <sup>2</sup>

Tarkemmat asennusohjeet ovat saatavilla pyynnöstä.

## Alustan vaatimukset

Betonin lujuusluokka vähintään C25/30. Tasoitetun alustan lujuus tulee olla vähintään 25 N/mm<sup>2</sup>. Kaikki irtonainen tartuntaa heikentävä aines on poistettava imuroimalla. Alustan RH oltava alle 75 % BS8203 mukaan (4,5 % Tramex-asteikolla) Protop 1000:lla pohjustettaessa ja Flowprimella pohjustettaessa RH oltava alle 93 % BS8203 mukaan (5,5 % Tramex-asteikolla). Kosteuden nousua ja pohjaveden painetta ei saa olla. Kosteilla alustoilla (RH yli 95 %) käytetään Hydraseal DPM kostean alustan erikoispohjustetta.

## Huoltotoimenpiteet

Puhdistaminen säännöllisesti tilan pesukäytännön mukaisesti miedosti emäksisellä pesuaineella. Voidaan pestä lattianhoitokoneella.

## Huomioitavaa

Mikään polymeeripinnoitusjärjestelmä ei ole täysin UV-valon kestävä. UV-valo muuttaa pinnan väriä ajan myötä (kellastumisvaikutus). Tämä on havaittavissa varsinkin kirkkaissa ja vaaleissa väreissä. Värimuutokset eivät vaikuta pinnan fysikaalisen tai kemiallisen rasituksen kestävytyteen. Olemme pyrkineet huomioimaan nämä seikat värivalikoimassamme sekä minimoimaan mahdolliset muutokset. Värjäävät tuotteet (hiusvärit, lääketieteelliset desinfiointiaineet jne.) ja pehmittimet, kuten ajoneuvojen renkaat, voivat johtaa peruuttamattomiin pinnan värimuutoksiin. Tarvittaessa ota yhteyttä tekniseen tukeemme.

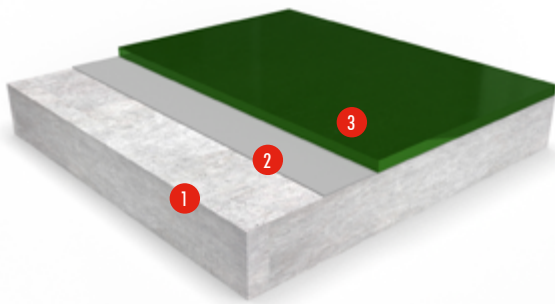
## Ympäristö

Pitkäikäinen saumaton pinta vähentää korjauksen, huollon ja puhdistuksen tarvetta, pienentäen ympäristölle aiheutuvaa kuormitusta. Tuotteiden valmistuksessa noudatetaan laadunvalvontajärjestelmää.

Tremco CPG Finland Oy ei vastaa tuotteiden virheellisestä käytöstä tai varastoinnista aiheutuvista poikkeamista. Lue käyttöturvallisuustiedote ja tutustu takuuehtoihimme ennen tuotteiden käyttöä. Materiaalitakuu ei ole voimassa mikäli tuotetta käytetään käyttöohjeiden tai muiden Tremco CPG Finland Oy:ltä saatujen nimenomaisten ohjeiden taikka hyvän rakennustavan vastaisesti, tai jos olosuhteet tuotteiden käyttö- /asennushetkellä eivät ole asianmukaiset.

## Peran SL (2.2 - 2.5 mm)

Kiiltävä, itsetasoittuva, vähän huoltoa vaativa epoksinnoite, jolla on korkea kemiallinen kestävyys.



- 1 Esikäsitelty alusta
- 2 Pohjuste
- 3 Peran SL



### Visuaalisuus:

Parantaa työympäristön viihtyisyyttä.



### Kemikaalien kestävä:

Kestää hyvin puhdistusaineita sekä muita kemikaaleja.



### Hygieeninen:

Saumaton yhtenäinen pinta on helppo pitää puhtaana sekä huoltaa.



### Kulutuskestävä:

Ideaalinen alueille, joissa on kovaa tai keskiraskasta jalankulkua.

PALOLUOKITUS	
EN 13501-1	B <sub>fl</sub> -s1
ISKUNKESTÄVYYS	
EN ISO 6272	IR15 (15 Nm)
LÄMPÖTILAN KESTÄVYYS	
70°C (ajoittain) tai 50°C (jatkuva)	
KULUTUKSENKESTÄVYYS	
EN 13892-5	RWA1 (<0,5 cm <sup>3</sup> )
PURISTUSLUJUUS	
EN 13892-2	55 N/mm <sup>2</sup>
TARTUNTALUJUUS	
EN 13892-8	B2.0 (≥ 2.0 MPa)
PINTAKOVUUS	
EN 13892-6	>400 N/mm <sup>2</sup>
VEDEN LÄPÄISEVYYS	
Karsten testi	Nolla (läpäisemätön)
LIUKASTUMISVASTUS*	
EN 13036-4 (tyypilliset arvot 4-S kumiliukukappaleella)	Kuiva >40 alhainen liukastumisvaara
JOUSTAVUUS	
EN 13892-2	35 N/mm <sup>2</sup>
VETOLUJUUS	
BS 6319-7	25 N/mm <sup>2</sup>

KOVETTUMISAIKA	10°C	20°C	30°C
Kevyt kuormitus	48 h	24 h	12 h
Täysi kuormitus	6 vrk	72 h	36 h
Täysin kovettunut	12 vrk	7 vrk	5 vrk

Yllä olevat luvut ovat tyypillisiä ominaisuuksia, jotka on saavutettu laboratoriotesteissä 20°C:ssa ja 50 %:ssa suhteellisessa kosteudessa.

\* Lattiamateriaalin liukkaus voi muuttua merkittävästi asennustavan, lyhyen käytön, epäasiallisen huollon sekä pitkäaikaisen kulumisen ja/tai pinnan epäpuhtauksien (märkä tai kuiva) takia. Pintakuvioiden järjestelmien suositellaan täyttävän liukastumisarvovaatimukset märälle olosuhteille ja/tai pinnan epäpuhtauksille (märkä tai kuiva). Tremco CPG tarjoaa apua tuotteiden valinnassa ja määrittelyssä. Tarkempia tietoja on saatavana teknisestä palvelusta p. (+358 9 5499 4500).





Goosewing  
Grey 222

Light Grey  
232

Window Grey  
2012

Mid Grey  
280



Sand Beige  
326



Pastel Blue  
452



Tile Red  
637



Pastel Green  
740

Käytetyt värit voivat poiketa esitetyistä esimerkeistä. Täydellisen värikartan ja näytteiden saamiseksi ota yhteyttä Tremco CPG -asiakaspalveluun.

## Järjestelmätiedot

<b>Järjestelmä</b>	Peran SL
<b>Kiiltoryhmä</b>	Kiiltävä
<b>Kalvopaksuus</b>	2.2 - 2.5 mm

Esivalmistelut ja työn suoritus valmistajan ohjeiden mukaisesti.

## Järjestelmän sisältämät tuotteet

<b>Pohjuste</b>	Flowprime 0.25-0.5 kg/m <sup>2</sup> tai Protop 1000 0.25-0.5 kg/m <sup>2</sup> tai Hydraseal DPM 0.5 kg/m <sup>2</sup>
<b>Pinnoite</b>	Peran SL 3.5 kg/m <sup>2</sup> (2 mm)

Tarkemmat asennusohjeet ovat saatavilla pyynnöstä.

## Alustan vaatimukset

Betonin lujuusluokka vähintään C25/30. Tasoitettun alustan lujuus tulee olla vähintään 25 N/mm<sup>2</sup>.

Kaikki irtonainen tartuntaa heikentävä aines on poistettava imuroimalla. Alustan RH oltava alle 75 % BS8203 mukaan (4,5 % Tramex-asteikolla) Protop 1000:lla pohjustettaessa ja Flowprimella pohjustettaessa RH oltava alle 93% BS8203 mukaan (5,5 % Tramex-asteikolla). Kosteuden nousua ja pohjaveden painetta ei saa olla. Kosteilla alustoilla (RH yli 95 %) käytetään Hydraseal DPM kostean alustan erikoispohjustetta.

## Huoltotoimenpiteet

Puhdistaminen säännöllisesti tilan pesukäytännön mukaisesti miedosti emäksisellä pesuaineella. Voidaan pestä lattianhoitokoneella.

## Huomioitavaa

Mikään polymeeripinnoitusjärjestelmä ei ole täysin UV-valon kestävä. UV-valo muuttaa pinnan väriä ajan myötä (kellastumisvaikutus). Tämä on havaittavissa varsinkin kirkkaissa ja vaaleissa väreissä. Värimuutokset eivät vaikuta pinnan fysikaalisen tai kemiallisen rasituksen kestävytyteen. Olemme pyrkineet huomioimaan nämä seikat värivalikoimassamme sekä minimoimaan mahdolliset muutokset. Värjäävät tuotteet (hiusvärit, lääketieteelliset desinfiointiaineet jne.) ja pehmittimet, kuten ajoneuvojen renkaat, voivat johtaa peruuttamattomiin pinnan värimuutoksiin. Tarvittaessa ota yhteyttä tekniseen tukeemme.

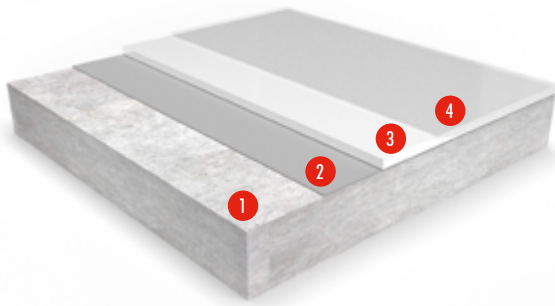
## Ympäristö

Pitkäikäinen saumaton pinta, vähentää korjauksen, huollon ja puhdistuksen tarvetta, pienentäen ympäristölle aiheutuvaa kuormitusta. Tuotteiden valmistuksessa noudatetaan laadunvalvontajärjestelmää.

Tremco CPG Finland Oy ei vastaa tuotteiden virheellisestä käytöstä tai varastoinnista aiheutuvista poikkeamista. Lue käyttöturvallisuustiedote ja tutustu takuuehtoihimme ennen tuotteiden käyttöä. Materiaalitakuu ei ole voimassa mikäli tuotetta käytetään käyttöohjeiden tai muiden Tremco CPG Finland Oy:ltä saatujen nimenomaisten ohjeiden taikka hyvän rakennustavan vastaisesti, tai jos olosuhteet tuotteiden käyttö- /asennushetkellä eivät ole asianmukaiset.

## Peran SL LE (2.4 mm)

Korkealuokkainen itsetasoittuva, vähäpäästöinen M1-luokiteltu epoksinnoite kestäväällä mattapinnalla.



- 1 Esikäsitelty alusta
- 2 Flowprime LE100 / Hydraseal DPM
- 3 Peran SL LE
- 4 Flowseal PU Matt (Ultra) / Flowseal PU Anti-Stain



**Visuaalisuus:**  
Parantaa työympäristön viihtyisyyttä.



**UV-kesto:**  
Säilyttää erittäin hyvin värinsä tiloissa, joihin kohdistuu suurta UV-säteilyä.



**Hygieeninen:**  
Saumaton yhtenäinen pinta on helppo pitää puhtaana sekä huoltaa.



**M1-sertifioitu ja kestävä:**  
Alhainen VOC-pitoisuus ja päästöt. (LEED V4/V4.1). Suorituskyky.

PALOLUOKITUS	
EN 13501-1	B <sub>fl</sub> -s1
ISKUNKESTÄVYYS	
EN ISO 6272	IR20 (20 Nm)
KULUTUKSENKESTÄVYYS	
EN 13892-4	AR0.5 (≤ 50 μm)
TARTUNTALUJUUS	
EN 1542	B2.0 (≥ 2.0 MPa)
LÄMPÖILAN KESTÄVYYS	
Kestää jatkuvaa lämpöä 50°C asti.	
VEDEN LÄPÄISEVYYS	
EN ISO 7619-1	D ≈ 85
VEDEN LÄPÄISEVYYS	
Karsten testi	Nolla (läpäisemätön)
VOC-PÄÄSTÖVAATIMUKSET	
Indoor Air Comfort GOLD: Hyväksytty M1: Hyväksytty   AGB/AgBB: Hyväksytty   BREEAM Int.: Erinomainen	
LIUKASTUMISVASTUS*	
EN 13036-4 (tyypilliset arvot 4-S kumiliukukappaleella)	Kuiva >40 alhainen liukastumisvaara Märkä >15 korkea liukastumisvaara

KOVETTUMISAIKA	10°C	20°C	30°C
Kevyt kuormitus	48 h	24 h	12 h
Täysi kuormitus	4 vrk	72 h	24 h
Täysin kovettunut	12 vrk	7 vrk	5 vrk

Yllä olevat luvut ovat tyypillisiä ominaisuuksia, jotka on saavutettu laboratoriotesteissä 20°C:ssa ja 50 %:ssa suhteellisessa kosteudessa.

\* Lattiamateriaalien liukkaus voi muuttua merkittävästi asennustavan, lyhyen käytön, epäasiallisen huollon sekä pitkäaikaisen kulumisen ja/tai pinnan epäpuhtauksien (märkä tai kuiva) takia. Pintakuvioitujen järjestelmien suositellaan täyttävän liukastumisarvo vaatimukset märille olosuhteille ja/tai pinnan epäpuhtauksille (märkä tai kuiva). Tremco CPG tarjoaa apua tuotteiden valinnassa ja määrittelyssä. Tarkempia tietoja on saatavana teknisestä palvelusta p. (+358 9 5499 4500).

Mid Grey 280	Light Grey 232	Window Grey 2012	Goosewing Grey 222
Tile Red 637	Sand Beige 326	Pastel Blue 452	Pastel Green 740

Käytetyt värit voivat poiketa esitetyistä esimerkeistä. Täydellisen värikartan ja näytteiden saamiseksi ota yhteyttä Tremco CPG -asiakaspalveluun.

## Järjestelmätiedot

Järjestelmä	Peran SL LE
Kiiltoryhmä	Himmeä
Kalvopakkuus	n. 2.4 mm

Esivalmistelut ja työn suoritus valmistajan ohjeiden mukaisesti.

## Järjestelmän sisältämät tuotteet

Pohjuste	Flowprime LE100 n. 0.3 kg/m <sup>2</sup>
Pinnoite	Peran SL LE n. 3.5 kg/m <sup>2</sup>
Pintalakka	Flowseal PU Matt (Ultra) n. 0.12 kg/m <sup>2</sup> kaksi käsittelykertaa tai Flowseal PU Anti-Stain n. 0.12 kg/m <sup>2</sup> kaksi käsittelykertaa

Tarkemmat asennusohjeet ovat saatavilla pyynnöstä.

## Alustan vaatimukset

Betonin lujuusluokka vähintään C25/30. Tasoitetun alustan lujuus tulee olla vähintään 25 N/mm<sup>2</sup>. Kaikki irtonainen tartuntaa heikentävä aines on poistettava imuroimalla. Alustan RH oltava alle 83 % BS8203 mukaan (5.0 % Tramex-asteikolla). Kosteuden nousua ja pohjaveden painetta ei saa olla. Alustoilla, joiden suhteellinen kosteus on yli 83 % - jopa 100 % RH standardin BS8203 mukaisesti (pintakuiva), vaaditaan täysi Hydraseal DPM:n levitys kahteen kertaan.

## Huoltotoimenpiteet

Puhdistaminen säännöllisesti tilan pesukäytännön mukaisesti miedosti emäksisellä pesuaineella. Voidaan pestä lattianhoitokoneella.

## Huomioitavaa

Peran SL LE UV-kestävyys on poikkeuksellisesti parempi kuin useimmilla tällä hetkellä saatavilla olevilla epoksisysteemeillä, kuitenkin mikään pinnoitusjärjestelmä ei ole täysin UV-valon kestävä. UV-valo muuttaa pinnan väriä ajan myötä (kel-lastumisvaikutus). Tämä on havaittavissa varsinkin kirkkaissa ja vaaleissa väreissä. Värimuutokset eivät vaikuta pinnan fysikaalisen tai kemiallisen rasituksen kestävyYTEEN. Olemme pyrkineet huomioimaan nämä seikat värivalikoimassamme sekä minimoimaan mahdolliset muutokset. Värjäävät tuotteet (hiusvärit, lääketieteelliset desinfiointi-aineet jne.) ja pehmittimet, kuten ajoneuvojen renkaat, voivat johtaa peruuttamattomiin pinnan värimuutoksiin. Tarvittaessa ota yhteyttä tekniseen tukeemme.

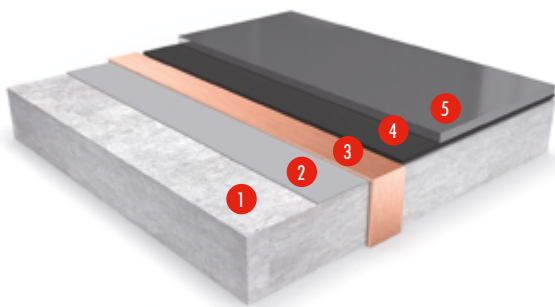
## Ympäristö

Pitkäikäinen saumaton pinta, vähentää korjauksen, huollon ja puhdistuksen tarvetta, pienentäen ympäristölle aiheutuvaa kuormitusta. Tuotteiden valmistuksessa noudatetaan laadunvalvontajärjestelmää.

Tremco CPG Finland Oy ei vastaa tuotteiden virheellisestä käytöstä tai varastoinnista aiheutuvista poikkeamista. Lue käyttöturvallisuustiedote ja tutustu takuuehtoihimme ennen tuotteiden käyttöä. Materiaalitakuu ei ole voimassa mikäli tuotetta käytetään käyttöohjeiden tai muiden Tremco CPG Finland Oy:ltä saatujen nimenomaisten ohjeiden taikka hyvän rakennustavan vastaisesti, tai jos olosuhteet tuotteiden käyttö- /asennushetkellä eivät ole asianmukaiset.

## Peran ESD SL (2.5 mm)

Antistaattinen itsetasoittuva, kiiltävä vähän huoltoa vaativa epoksinnoite.



- 1 Esikäsitelty alusta
- 2 Pohjuste
- 3 Kuparinauha
- 4 Peran ESD Primer WB
- 5 Peran ESD SL



**Visuaalisuus:**  
Parantaa työympäristön viihtyisyyttä.



**Antistaattinen:**  
Täyttää standardin EN IEC 61340 antistaattiset vaatimukset.



**Hygieeninen:**  
Saumaton yhtenäinen pinta on helppo pitää puhtaana sekä huoltaa.



**Kulutuskestävä:**  
Ideaali alueille, joissa on kovaa tai keskiraskasta jalankulkua.

PALOLUOKITUS	
EN 13501-1	C <sub>fl</sub> -s1
SÄHKÖVASTUKSEN KESTO	
EN IEC 61340-5-1	5 × 10 <sup>4</sup> – 1 × 10 <sup>9</sup> Ω
MAAN VASTUSTUSKYKY	
EN 1081	< 10 <sup>6</sup> Ohm
ISKUNKESTÄVYYS	
EN ISO 6272-1	IR4 (4Nm)
LÄMPÖTILAN KESTÄVYYS	
70°C (ajoittain) tai 50°C (jatkuva)	
KULUTUKSENKESTÄVYYS	
EN 13892-4	AR0.5 (≤ 50 μm)
TARTUNTALUJUUS	
EN 13892-8	B2.0 (≥ 2.0 MPa)
LIUKASTUMISVASTUS*	
EN 13036-4 (tyypilliset arvot 4-S kumiliukukappaleella)	Kuiva >40 alhainen liukastumisvaara

KOVETTUMISAIKA	10 °C	20 °C	30 °C
Kevyt kuormitus	36 h	16 h	12 h
Täysi kuormitus	72 h	48 h	36 h
Täysin kovettunut	12 vrk	7 vrk	5 vrk

Yllä olevat luvut ovat tyypillisiä ominaisuuksia, jotka on saavutettu laboratoriotesteissä 20°C:ssa ja 50 %:ssa suhteellisessa kosteudessa.

\* Lattiamateriaalien liukkaus voi muuttua merkittävästi asennustavan, lyhyen käytön, epäasiallisen huollon sekä pitkäaikaisen kulumisen ja/tai pinnan epäpuhtauksien (märkä tai kuiva) takia. Pintakuviointien järjestelmien suositellaan täyttävän liukastumisarvo vaatimukset märille olosuhteille ja/tai pinnan epäpuhtauksille (märkä tai kuiva). Tremco CPG tarjoaa apua tuotteiden valinnassa ja määrittelyssä. Tarkempia tietoja on saatavana teknisestä palvelusta p. (+358 9 5499 4500).

Goosewing Grey 222	Tile Red 637	Mid Grey 280	Pastel Green 740

Käytetyt värit voivat poiketa esitetyistä esimerkeistä. Täydellisen värikartan ja näytteiden saamiseksi ota yhteyttä Tremco CPG -asiakaspalveluun.

## Järjestelmätiedot

Järjestelmä	Peran ESD SL
Kiiltoryhmä	Kiiltävä
Kalvopaksuus	2.5 mm

Esivalmistelut ja työn suoritus valmistajan ohjeiden mukaisesti.

## Järjestelmän sisältämät tuotteet

Pohjuste	Flowprime 0.25-0.5 kg/m <sup>2</sup> tai Protop 1000 0,25-0,5 kg /m <sup>2</sup> tai Hydraseal DPM 0,5 kg / m <sup>2</sup> 9-12 mm leveä sähköä johtava kuparinauha johtavalla liimalla <b>Antistaattinen pohjuste:</b> Peran ESD Primer WB n. 0.1-0.15 kg/m <sup>2</sup>
Pinnoite	Peran ESD SL n. 2.9 kg/m <sup>2</sup>  Peran ESD SL Peran ESD SL:n asennus vaatii sileän alustan tasaisen vastuksen saamiseksi alustaan. Alustan, pinnoitteen ja ympäröivän ilman optimaalinen lämpötila > 15-25°C ja ilman RH < 80 %.
Johtava kuparinauha	9-12 mm leveää itseliimautuvaa johtavaa kuparinauhaa on aina suositeltava yhdessä minkä tahansa Tremco CPG ESD- lattiajärjestelmän kanssa.

Tarkemmat asennusohjeet ovat saatavilla pyynnöstä.

## Alustan vaatimukset

Betonin lujuusluokka vähintään C25/30. Tasoitettun alustan lujuus tulee olla vähintään 25 N/mm<sup>2</sup>. Kaikki irtonainen tartuntaa heikentävä aines on poistettava imuroimalla. Alustan RH oltava alle 75 % BS8203 mukaan (4,5 % Tramex-asteikolla) Protop 1000:lla pohjustettaessa ja Flowprimella pohjustettaessa RH oltava alle 93 % BS8203 mukaan (5,5 % Tramex-asteikolla). Kosteuden nousua ja pohjaveden painetta ei saa olla. Kosteilla alustoilla (RH yli 95 %) käytetään Hydraseal DPM kostean alustan erikoispohjustetta.

## Huoltotoimenpiteet

Puhdistaminen säännöllisesti tilan pesukäytännön mukaisesti miedosti emäksisellä pesuaineella. Voidaan pestä lattianhoitokoneella.

## Huomioitavaa

Mikään polymeeripinnoitusjärjestelmä ei ole täysin UV-valon kestävä. UV-valo muuttaa pinnan väriä ajan myötä (kellastumisvaikutus). Tämä on havaittavissa varsinkin kirkkaissa ja vaaleissa väreissä. Värimuutokset eivät vaikuta pinnan fysikaalisen tai kemiallisen rasituksen kestävytyteen. Olemme pyrkineet huomioimaan nämä seikat värivalikoimasamme sekä minimoimaan mahdolliset muutokset. Värjäävät tuotteet (hiusvärit, lääketieteelliset desinfiointiaineet jne.) ja pehmittimet, kuten ajoneuvojen renkaat, voivat johtaa peruuttamattomiin pinnan värimuutoksiin. Tarvittaessa ota yhteyttä tekniseen tukeemme.

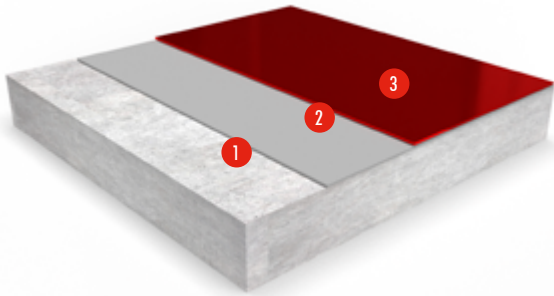
## Ympäristö

Pitkäikäinen saumaton pinta vähentää korjauksen, huollon ja puhdistuksen tarvetta, pienentäen ympäristölle aiheutuvaa kuormitusta. Tuotteiden valmistuksessa noudatetaan laadunvalvontajärjestelmää.

Tremco CPG Finland Oy ei vastaa tuotteiden virheellisestä käytöstä tai varastoinnista aiheutuvista poikkeamista. Lue käyttöturvallisuustiedote ja tutustu takuuehtoihimme ennen tuotteiden käyttöä. Materiaalitakuu ei ole voimassa mikäli tuotetta käytetään käyttöohjeiden tai muiden Tremco CPG Finland Oy:ltä saatujen nimenomaisten ohjeiden taikka hyvän rakennustavan vastaisesti, tai jos olosuhteet tuotteiden käyttö- /asennushetkellä eivät ole asianmukaiset.

## Flowcoat SK (0.35 - 0.43 mm)

Värillinen 2-komponenttinen epoksinnoite, joka on suunniteltu lentokonehallien lattioiden pinnoittamiseen. Erinomainen kulutus- ja kemikaalinkestävyys hydraulineiteitä, kuten skydrolia vastaan.



- 1 Esikäsitelty alusta
- 2 Pohjuste (jos heikko alusta)
- 3 Flowcoat SK (2 kerrosta)



### Vähäinen huoltotarve:

Erittäin hyvä peittokyky. Tarvittaessa uudelleenpinnoitus vähäisillä kustannuksilla.



### Kemikaalien kestävä:

Erinomainen kulutus- ja kemikaalinkestävyys hydraulineiteitä, kuten Skydrolia vastaan.



### Liukastumisenestävä:

Liukastumista estävä pinta vähentää liukastumisriskiä.



### Visuaalisuus:

Parantaa työympäristön viihtyisyyttä.

PALOLUOKITUS	
EN 13501-1	B <sub>fl</sub> -s1
KULUTUKSENKESTÄVYYS	
EN 13892-4	AR0.5 (< 50 µm)
TARTUNTALUJUUS	
EN 13892-8	B2.0 (≥ 2 MPa)
PINTAKOVUUS	
EN 13892-6	250 N/mm <sup>2</sup>
ISKUNKESTÄVYYS	
EN ISO 6272	IR10 (10 Nm)
LÄMMÖNKESTÄVYYS	
Hetkellistä 70 °C asti ja jatkuvaa kuivaa lämpöä 50 °C	
LIUKASTUMISVASTUS*	
EN 13036-4 (tyypilliset arvot 4-S kumiliukukappaleella)	Kuiva > 40 alhainen liukastumisvaara
PURISTUSLUJUUS	
EN 13892-2	>80 N/mm <sup>2</sup>
JOUSTAVUUS	
EN 13892-2	>60 N/mm <sup>2</sup>
VETOLUJUUS	
EN 6319-7	>15 N/mm <sup>2</sup>

KOVETTUMISAIKA	10 °C	20 °C	30 °C
Kevyt kuormitus	48 h	24 h	20 h
Täysi kuormitus	72 h	48 h	40 h
Täysin kovettunut	12 vrk	7 vrk	5 vrk

Yllä olevat luvut ovat tyypillisiä ominaisuuksia, jotka on saavutettu laboratoriotesteissä 20°C:ssa ja 50 %:ssa suhteellisessa kosteudessa.

\* Lattiamateriaalien liukkaus voi muuttua merkittävästi asennustavan, lyhyen käytön, epäasiallisen huollon sekä pitkäaikaisen kulumisen ja/tai pinnan epäpuhtauksien (märkä tai kuiva) takia. Pintakuvioitujen järjestelmien suositellaan täyttävän liukastumisarvovaatimukset märille olosuhteille ja/tai pinnan epäpuhtauksille (märkä tai kuiva). Tremco CPG tarjoaa apua tuotteiden valinnassa ja määrittelyssä. Tarkempia tietoja on saatavana teknisestä palvelusta p. (+358 9 5499 4500).

Goosewing Grey 222	Light Grey 232	Window Grey 2012	Mid Grey 280
Sand Beige 326	Pastel Blue 452	Tile Red 637	Pastel Green 740

Käytetyt värit voivat poiketa esitetyistä esimerkeistä. Täydellisen värikartan ja näytteiden saamiseksi ota yhteyttä Tremco CPG -asiakaspalveluun.



## Järjestelmätiedot

Järjestelmä	Flowcoat SK
Kiiltoryhmä	Kiiltävä
Kalvopaksuus	0.35 - 0.43 mm

Esivalmistelut ja työn suoritus valmistajan ohjeiden mukaisesti.

## Järjestelmän sisältämät tuotteet

Pohjuste	Flowprime n. 0.3-0.5 kg/m <sup>2</sup> (Tarvittaessa jos heikko alusta)
Pinnoite	Flowcoat SK (tiheys 1.4 kg/l) (koostuu Flowcoat SF41 A perusmassasta ja Flowcoat SK B kovettajasta) 1. kerros: 0.25-0.3 kg/m <sup>2</sup> 2. kerros: 0.25-0.3 kg/m <sup>2</sup>
Pinnan karhennus	Liukuestekarhennuksessa voidaan käyttää kvartsihiekkää, alumiinioksidia, lasikuulia tai piikarbidia.

Tarkemmat asennusohjeet ovat saatavilla pyynnöstä.

## Alustan vaatimukset

Betonin lujuusluokka vähintään C25/30. Tasoitetun alustan lujuus tulee olla vähintään 25 N/mm<sup>2</sup>. Kaikki irtomainen tartuntaa heikentävä aines on poistettava imuroimalla. Tarkista alustan kosteus. Alustan RH oltava alle 75 % BS8203 mukaan (4.5 % Tramex-asteikolla). Kosteuden nousua ja pohjaveden painetta ei saa olla. Jos erillistä veden-eristystä ei ole, voidaan Hydraseal DPM asentaa suoraan Flowcoat SF41 järjestelmän alle.

## Huoltotoimenpiteet

Puhdistaminen säännöllisesti tilan pesukäytännön mukaisesti miedosti emäksisellä pesuaineella. Voidaan pestä lattianhoitokoneella.

## Huomioitavaa

Mikään pinnoitusjärjestelmä ei ole täysin UV-valon kestävä. UV-valo sekä lämpö vaikuttavat olennaisesti mahdollisiin värimuutoksiin, siksi muutoksenopeutta on vaikea ennustaa. Tämä on näkyvämpi erityisesti vaaleissa ja kirkkaissa väreissä. Värimuutokset eivät vaikuta pinnan fysikaalisen tai kemiallisen rasituksen kestävyysasteeseen. Olemme pyrkineet huomioimaan nämä seikat värivalikoimasamme sekä minimoimaan mahdolliset muutokset. Värjäävät tuotteet (hiusvärit, lääketieteelliset desinfiointiaineet jne.) ja pehmittimet, kuten ajoneuvojen renkaat, voivat johtaa peruuttamattomiin pinnan värimuutoksiin. Tarvittaessa ota yhteyttä tekniseen tukeemme.

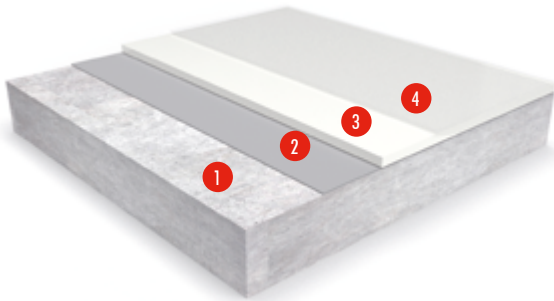
## Ympäristö

Pitkäikäinen saumaton pinta vähentää korjauksen, huollon ja puhdistuksen tarvetta, pienentäen ympäristölle aiheutuvaa kuormitusta. Tuotteiden valmistuksessa noudatetaan laadunvalvontajärjestelmää.

Tremco CPG Finland Oy ei vastaa tuotteiden virheellisestä käytöstä tai varastoinnista aiheutuvista poikkeamista. Lue käyttöturvallisuustiedote ja tutustu takuuehtoihimme ennen tuotteiden käyttöä. Materiaalitakuu ei ole voimassa mikäli tuotetta käytetään käyttöohjeiden tai muiden Tremco CPG Finland Oy:ltä saatujen nimenomaisten ohjeiden taikka hyvän rakennustavan vastaisesti, tai jos olosuhteet tuotteiden käyttö-/asennushetkellä eivät ole asianmukaiset.

## Peran Comfort (2.5 mm)

Itsetasoittuva, joustava, mattapintainen polyuretaanipinnoitejärjestelmä, nykyaikaiseen moderniin ympäristöön erinomaisella UV-kestolla.



- 1 Esikäsitelty alusta
- 2 Hydraseal DPM
- 3 Peran Comfort
- 4 Flowseal PU Matt (Ultra)



### Ääntä eristävä:

Elastinen, ääntä ja melua vaimentava.



### Pehmeä ja miellyttävä:

Erittäin pehmeän tuntuinen jalan alla ja mukava alusta kävellä.



### UV-kesto:

Alifaattinen pinnoite ja pintalakka antaa erinomaisen suojan UV-valoa vastaan ja minimoi pinnan kellastumisen.



### Ympäristöystävällinen:

Matalat VOC-päästöt ja täyttää M1 päästöluokituskriteerit.

PALOLUOKITUS	
EN 13501-1	B <sub>fl</sub> -s1
ISKUNKESTÄVYYS	
EN ISO 6272	IR20 (20 Nm)
KULUTUKSENKESTÄVYYS	
EN 13892-4	AR0.5 ( $\leq 50 \mu\text{m}$ )
TARTUNTALUJUUS	
EN 13892-8	B1.5 ( $\geq 1.5 \text{ MPa}$ )
MURTOVENYMÄ	
DIN 53504	50-100%
KOVUUSLUOKKA A & D	
EN ISO 7619-1	D $\approx 40$ , A $\approx 80$
VEDEN LÄPÄISEVYYS	
Karsten testi	nolla (läpäisemätön)
VOC - ISO 16000-9 & CEN/TS 16516 (EN 16402)	
Päästönopeus TVOC: $<0.110 \text{ mg/m}^2\text{h}$ 28 vrk jälkeen	
LIUKASTUMISVASTUS*	
EN 13036-4 (tyypilliset arvot 4-S kumiliuku-kappaleella)	Kuiva 56 alhainen liukastumisvaara. Märkä 26 korkea liukastumisvaara.

KOVETTUMISAIKA	10 °C	20 °C	30 °C
Kevyt kuormitus	48 h	24 h	16 h
Täysi kuormitus	4 vrk	2 vrk	36 h
Täysin kovettunut	14 vrk	7 vrk	4 vrk

Yllä olevat luvut ovat tyypillisiä ominaisuuksia, jotka on saavutettu laboratoriotesteissä 20°C:ssa ja 50 %:ssa suhteellisessa kosteudessa.

\* Lattiamateriaalien liukkaus voi muuttua merkittävästi asennustavan, lyhyen käytön, epäasiallisen huollon sekä pitkäaikaisen kulumisen ja/tai pinnan epäpuhtauksien (märkä tai kuiva) takia. Pintakuvioitujen järjestelmien suositellaan täyttävän liukastumisarvovaatimukset märälle olosuhteille ja/tai pinnan epäpuhtauksille (märkä tai kuiva). Tremco CPG tarjoaa apua tuotteiden valinnassa ja määrittelyssä. Tarkempia tietoja on saatavana teknisestä palvelusta p. (+358 9 5499 4500).



Signal White 050    Oyster White 115    Pebble Grey 232    Light Grey 209

Käytetyt värit voivat poiketa esitetyistä esimerkeistä. Täydellisen värikartan ja näytteiden saamiseksi ota yhteyttä Tremco CPG -asiakaspalveluun.

## Järjestelmätiedot

Järjestelmä	Peran Comfort
Kiiltoryhmä	Himmeä
Kalvopakkuus	2.5 mm

Esivalmistelut ja työn suoritus valmistajan ohjeiden mukaisesti.

## Järjestelmän sisältämät tuotteet

Pohjuste	Hydraseal DPM Natural 0.3 kg/m <sup>2</sup> (kaksi kerrosta huokoisille alustoille)
Pinnoite	Peran Comfort 2.6 kg/m <sup>2</sup> 2 mm kalvopakkuudelle.
Pintalakka ja UV suoja	Flowseal PU Matt (Ultra) n. 0,1 kg/m <sup>2</sup> / kerros. Kaksi käsittelykertaa.

Tarkemmat asennusohjeet ovat saatavilla pyynnöstä.

## Alustan vaatimukset

Betonin lujuusluokka vähintään C25/30. Tasoitettun alustan lujuus tulee olla vähintään 25 N/mm<sup>2</sup>. Kaikki irtonainen tartuntaa heikentävä aines on poistettava imuroimalla. Alustan RH oltava alle 85 % BS8203 mukaan (5.5 % Tramek-asteikolla). Kosteuden nousua ja pohjaveden painetta ei saa olla. Alustoilla, joissa ei ole erillistä vedeneristystä voidaan Hydraseal DPM käyttää suoraan järjestelmän alla. (Kaksi käsittelyä).

## Huoltotoimenpiteet

Puhdista säännöllisesti neutraalilla pesuaineella tai miedolla emäksisellä pesuaineella (pinttyneet tahrat). Satiini/matta suojaemulsio (esim. TASKI Jontec Matte) voidaan levittää tarvittaessa Peran Comfort pinnalle osana huolto-ohjelmaa. Tapauksissa, joissa siivousyritykset suorittavat kunnossapidon tulee heitä ohjeistaa käyttämään kiillotus-aineessa samaa kiiltoastetta kuin Flowseal PU Matt (Ultra) lakassa.

## Huomioitavaa

Mikään pinnoitusjärjestelmä ei ole täysin UV-valon kestävä. UV-valo muuttaa pinnan väriä ajan myötä (kellastumisvaikutus). Tämä on havaittavissa varsinkin kirkkaissa ja vaaleissa väreissä. Värimuutokset eivät vaikuta pinnan fysikaalisen tai kemiallisen rasituksen kestävyys. Olemme pyrkineet huomioimaan nämä seikat värivalikoimassamme sekä minimoimaan mahdolliset muutokset. Värjäävät tuotteet (hiusvärit, lääketieteelliset desinfiointiaineet jne.) ja pehmittimet (renkaat) voi johtaa peruuttamattomiin pinnan värimuutoksiin. Tarvittaessa ota yhteyttä tekniseen tukeemme.

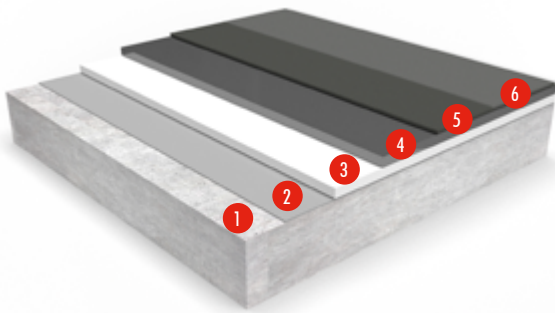
## Ympäristö

Pitkäikäinen saumaton pinta vähentää korjauksen, huollon ja puhdistuksen tarvetta, pienentäen ympäristölle aiheutuvaa kuormitusta. Tuotteiden valmistuksessa noudatetaan laadunvalvontajärjestelmää.

Tremco CPG Finland Oy ei vastaa tuotteiden virheellisestä käytöstä tai varastoinnista aiheutuvista poikkeamista. Lue käyttöturvallisuustiedote ja tutustu takuuehtoihimme ennen tuotteiden käyttöä. Materiaalitakuu ei ole voimassa mikäli tuotetta käytetään käyttöohjeiden tai muiden Tremco CPG Finland Oy:ltä saatujen nimenomaisten ohjeiden taikka hyvän rakennustavan vastaisesti, tai jos olosuhteet tuotteiden käyttö- /asennushetkellä eivät ole asianmukaiset.

## Flowshield Acoustics (4 mm)

Itsetasoittuva, joustava, äänieristävä, mattapintainen polyuretaanipinnoitejärjestelmä, jolla on erinomainen UV-kesto.



- |                       |                             |
|-----------------------|-----------------------------|
| 1 Esikäsitelty alusta | 4 Flowshield LXP Soft       |
| 2 Hydraseal DPM       | 5 Peran PU (Pigmented Matt) |
| 3 Flowshield dBm      | 6 Flowseal PU Matt (Ultra)  |



### Ääntä eristävä:

Elastinen, ääntä ja melua vaimentava.



### Pehmeä ja miellyttävä:

Erittäin pehmeän tuntuinen jalan alla ja mukava alusta kävellä.



### UV-kesto:

Pintalakka antaa hyvän suojan UV-valoa vastaan ja minimoi pinnan kellastumisen.



### M1-sertifioitu ja kestävä:

Alhainen VOC-pitoisuus ja päästöt. (LEED V4.1 Beta). Suorituskyky.

#### PALOLUOKITUS

EN 13501-1	C <sub>fi</sub> -s1
------------	---------------------

#### ISKUNKESTÄVYYS

EN ISO 6272	IR20 (20Nm)
-------------	-------------

#### KULUTUKSENKESTÄVYYS

EN 13892-4	AR0.5 ( $\leq 50 \mu\text{m}$ )
------------	---------------------------------

#### TARTUNTALUJUUS

EN 1542	B1.5 ( $\geq 1.5 \text{ MPa}$ )
---------	---------------------------------

#### KOVUUSLUOKKA A & D

EN ISO 7619-1	D $\approx 40$ , A $\approx 80$
---------------	---------------------------------

#### ISKUÄÄNIERISTÄVYYS

EN ISO 10140-3	jopa 16 Db
----------------	------------

#### ASKELÄÄNIERISTÄVYYS

EN 16205
----------

Meluvaiikutus pinnoitetussa huoneessa	Ei ole
---------------------------------------	--------

Äänieristysten vaikutus alapuolisessa tilassa	jopa 70 % (1 kHz - 5 kHz alueella)
---	------------------------------------

#### VEDEN LÄPÄISEVYYS

Karsten testi	nolla (läpäisemätön)
---------------	----------------------

#### VOC-PÄÄSTÖVAATIMUKSET

Indoor Air Comfort: Hyväksytty
M1: Hyväksytty   AGB/AgBB: Hyväksytty   BREEAM Int.: Erinomainen

#### LIUKASTUMISVASTUS\* (HSE:n ja UKSRG:n ohjeiden mukaisesti)

EN 13036-4 / BS 7976-2 (tyypilliset arvot 4-S kumiliuku-kappaleella)	Kuiva >40 alhainen liukastumisvaara Märkä >25 korkea liukastumisvaara
--	--

KOVETTUMISAIKA	10°C	20°C	30°C
Kevyt kuormitus	48 h	24 h	16 h
Täysi kuormitus	4 vrk	3 vrk	2 vrk
Täysin kovettunut	14 vrk	7 vrk	4 vrk

Yllä olevat luvut ovat tyypillisiä ominaisuuksia, jotka on saavutettu laboratoriotesteissä 20°C:ssa ja 50 %:ssa suhteellisessa kosteudessa.

## Järjestelmätiedot

Järjestelmä	Flowshield Acoustics
Kiiltoryhmä	Himmeä
Kalvopaksaus	n. 4 mm

Esivalmistelut ja työn suoritus valmistajan ohjeiden mukaisesti.

## Järjestelmän sisältämät tuotteet

Pohjuste	Hydraseal DPM Natural n. 0.3 kg/m <sup>2</sup> (kaksi kerrosta huokoisille alustoille)
Eristyskerros	Flowshield dBm n. 1.5 kg/m <sup>2</sup> / 2 mm
Pinnoite	Flowshield LXP Soft n. 3 kg/m <sup>2</sup> / 2 mm
Pintavär	Peran PU (pigmentoitu) himmeä, kaksi kerrosta n. 0,12 kg/m <sup>2</sup> / kerros.
Kirkas pintalakka ja UV suoja	Flowseal PU Matt (Ultra) n. 0,12 kg/m <sup>2</sup> / kerros. Kaksi käsittelykertaa.

Tarkemmat asennusohjeet ovat saatavilla pyynnöstä.

## Värikartta



Silk Grey

Signal Grey

Dusty grey

Graphite Grey

Käytetyt värit voivat poiketa esitetyistä esimerkeistä. Täydellisen värikartan ja näytteiden saamiseksi ota yhteyttä Tremco CPG -asiakaspalveluun.

## Alustan vaatimukset

Betonin lujuusluokka vähintään C25/30. Tasoitettun alustan lujuus tulee olla vähintään 25 N/mm<sup>2</sup>. Kaikki irtonainen tartuntaa heikentävä aines on poistettava imuroimalla. Alustan RH oltava alle 93 % BS8203 mukaan (5.5 % Tramex-asteikolla). Kosteuden nousua ja pohjaveden painetta ei saa olla. Alustoilla, joiden suhteellinen kosteus on yli 97 % RH standardin BS8203 mukaisesti BS8203 mukaan (6.0 % Tramex-asteikolla), vaaditaan täysi Hydraseal DPM:n levitys kahteen kertaan.

## Huoltotoimenpiteet

Puhdista säännöllisesti neutraalilla pesuaineella tai miedolla emäksisellä pesuaineella (pinttynneet tahrat). Satiini/matta suojaemulsio (esim. TASKI Jontec Matte) voidaan levittää tarvittaessa Flowshield Acousticsin pinnalle osana huolto-ohjelmaa. Tapauksissa, joissa siivousyritykset suorittavat kunnossapidon tulee heitä ohjeistaa käyttämään kiillotus-aineessa samaa kiiltoastetta kuin Flowseal PU Matt (Ultra) lakassa.

## Huomioitavaa

Mikään pinnoitusjärjestelmä ei ole täysin UV-valon kestävä. UV-valo muuttaa pinnan väriä ajan myötä (kellastumisvaikutus). Tämä on havaittavissa varsinkin kirkkaissa ja vaaleissa väreissä. Värimuutokset eivät vaikuta pinnan fysikaalisen tai kemiallisen rasituksen kestävyysasteeseen. Olemme pyrkineet huomioimaan nämä seikat värihalikoimassamme sekä minimoimaan mahdolliset muutokset. Värjäävät tuotteet (hiusvärit, lääketieteelliset desinfiointiaineet jne.) ja pehmittimet, kuten ajoneuvojen renkaat, voivat johtaa peruuttamattomiin pinnan värimuutoksiin. Tarvittaessa ota yhteyttä tekniseen tukeemme.

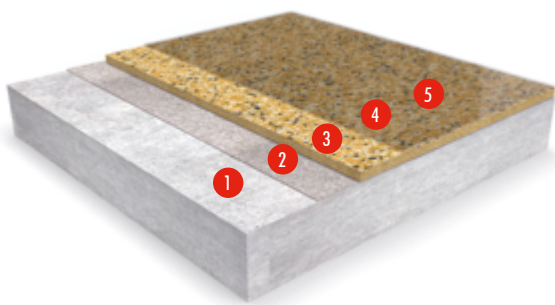
## Ympäristö

Pitkäikäinen saumaton pinta vähentää korjauksen, huollon ja puhdistuksen tarvetta, pienentäen ympäristölle aiheutuvaa kuormitusta. Tuotteiden valmistuksessa noudatetaan laadunvalvontajärjestelmää.

Tremco CPG Finland Oy ei vastaa tuotteiden virheellisestä käytöstä tai varastoinnista aiheutuvista poikkeamista. Lue käyttöturvallisuustiedote ja tutustu takuuehtoihimme ennen tuotteiden käyttöä. Materiaalitakuu ei ole voimassa mikäli tuotetta käytetään käyttöohjeiden tai muiden Tremco CPG Finland Oy:ltä saatujen nimenomaisten ohjeiden taikka hyvän rakennustavan vastaisesti, tai jos olosuhteet tuotteiden käyttö- /asennushetkellä eivät ole asianmukaiset.

## Peran STB Compact (3 mm)

Korkealaatuinen decoratiivinen hiettopinnoitusjärjestelmä julkisten tilojen lattioiden pinnoittamiseen.



- 1 Esikäsitelty alusta
- 2 Peran STB + luonnon-kvartsi tai kvartsisirote
- 3 Peran STB sekä STB täyteaine + värjätty kvartsisirote
- 4 Peran STB
- 5 Flowseal PU Matt (Ultra) valinnainen



### Visuaalisuus:

Koristeellinen ja visuaalisesti miellyttävä lopputulos.



### Kulutuksen kestävä:

Kestää hyvin iskuja, liikennettä ja kemiallista räsitusta.



### Hygieeninen

Saumaton yhtenäinen pinta on helppo pitää puhtaana sekä huoltaa.

### PALOLUOKITUS

EN 13501-1	B <sub>fl</sub> -s1
------------	---------------------

### KULUTUSKESTÄVYYS

EN 13892-5	RWA1 (< 1 cm <sup>3</sup> )
------------	-----------------------------

### LÄMMÖNKESTÄVYYS

Hetkellistä 70°C asti ja jatkuva 50°C.

### ISKUNKESTÄVYYS

EN ISO 6272	IR15 (15 Nm)
-------------	--------------

### TARTUNTALUJUUS

EN 13892-8	B2.0 (≥ 2 MPa)
------------	----------------

### VEDEN LÄPÄISEVYYS

Karsten testi	nolla (läpäisemätön)
---------------	----------------------

### HÖYRYN LÄPÄISEVYYS

ASTM E96:90	1.36 g / m <sup>2</sup> / mm / 24 h
-------------	-------------------------------------

### LIUKASTUMISVASTUS\*

EN 13036-4 (tyypilliset arvot 4-S kumiliukukappaleella)	Kuiva >40 alhainen liukastumisvaara
---	-------------------------------------

### PURISTUSLUJUUS

EN 13892-2	>40 N/mm <sup>2</sup>
------------	-----------------------

### JOUSTAVUUS

EN 13892-2	15 N/mm <sup>2</sup>
------------	----------------------

### VETOLUJUUS

BS 6319-7	10 N/mm <sup>2</sup>
-----------	----------------------

KOVETTUMISAIKA	10 °C	20 °C	30 °C
Kevyt kuormitus	36 h	24 h	16 h
Täysi kuormitus	72 h	48 h	36 h
Täysin kovettunut	12 vrk	7 vrk	4 vrk

Yllä olevat luvut ovat tyypillisiä ominaisuuksia, jotka on saavutettu laboratoriotesteissä 20°C:ssa ja 50 %:ssa suhteellisessa kosteudessa.

\* Lattiamateriaalien liukkaus voi muuttua merkittävästi asennustavan, lyhyen käytön, epäasiallisen huollon sekä pitkäaikaisen kulumisen ja/tai pinnan epäpuhtauksien (märkä tai kuiva) takia. Pintakuvioitujen järjestelmien suositellaan täyttävän liukastumisarvo vaatimukset märille olosuhteille ja/tai pinnan epäpuhtauksille (märkä tai kuiva). Tremco CPG tarjoaa apua tuotteiden valinnassa ja määrittelyssä. Tarkempia tietoja on saatavana teknisestä palvelusta p. (+358 9 5499 4500).



## Järjestelmätiedot

Järjestelmä	Peran STB Compact
Kiiltoryhmä	Himmeä
Kalvopaksaus	3 mm

Esivalmistelut ja työn suoritus valmistajan ohjeiden mukaisesti.

## Järjestelmän sisältämät tuotteet

Pohjuste	Peran STC 0.25 -0.30 kg/m <sup>2</sup>
Sirote	Kvartsihiekkä koko 5F (1.0–1.8 mm) n. 0.5 kg/m <sup>2</sup> tai värjätty kvartsihiekkä koko 5 n. 0.5 kg/m <sup>2</sup>
Runkoaine	Peran STC n. 1.0 kg/m <sup>2</sup> sekoitettuna Compact White (STC täyteaine) n. 1.0 kg/m <sup>2</sup>
Sirote	Värjätty kvartsihiekkä koko 7/8 n. 3.5 kg/ m <sup>2</sup> (täyskylvö)
Pinnoite	Peran STC n. 0.2 kg/m <sup>2</sup> Flowseal PU Matte n. 0.08 kg/m <sup>2</sup> (valinnainen)

Tarkemmat asennusohjeet ovat saatavilla pyynnöstä.

## Näyttelytilat

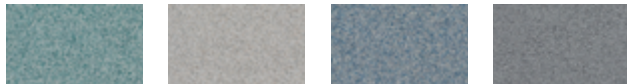


Beige  
101

Biscuit  
102

Black  
901

Dark Grey  
703



Grass Green  
601

Light Grey  
701

Mid Blue  
501

Mid Grey  
702

## Teollisuus

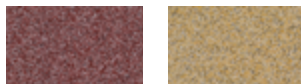


Blue  
502

Cream  
103

Green  
602

Grey  
704



Red  
301

Yellow  
104

Käytetyt värit voivat poiketa esitetyistä esimerkeistä. Täydellisen värikartan ja näytteiden saamiseksi ota yhteyttä Tremco CPG -asiakaspalveluun.

## Alustan vaatimukset

Betonin lujuusluokka vähintään C25/30. Tasoitettun alustan lujuus tulee olla vähintään 25 N/mm<sup>2</sup>. Kaikki irtonainen tartuntaa heikentävä aines on poistettava imuroimalla. Alustan RH oltava alle 75 % BS8203 mukaan (4,5 % Tramex-asteikolla) Kosteuden nousua ja pohjaveden painetta ei saa olla. Kosteilla alustoilla (RH yli 95 %) käytetään Hydraseal DPM kostean alustan erikoispohjustetta.

## Huoltotoimenpiteet

Puhdistaminen säännöllisesti tilan pesukäytännön mukaisesti miedosti emäksisellä pesuaineella. Voidaan pestä lattianhoitokoneella.

## Huomioitavaa

Mikään pinnoitusjärjestelmä ei ole täysin UV-valon kestävä. UV-valo muuttaa pinnan väriä ajan myötä (kellastumisvaikutus). Tämä on havaittavissa varsinkin kirkkaissa ja vaaleissa väreissä. Värimuutokset eivät vaikuta pinnan fysikaalisen tai kemiallisen rasituksen kestävyys. Olemme pyrkineet huomioimaan nämä seikat värivalikoimassamme sekä minimoimaan mahdolliset muutokset. Värjäävät tuotteet (hivusvärit, lääketieteelliset desinfiointiaineet jne.) ja pehmittimet, kuten ajoneuvojen renkaat, voivat johtaa peruuttamattomiin pinnan värimuutoksiin. Tarvittaessa ota yhteyttä tekniseen tukeemme.

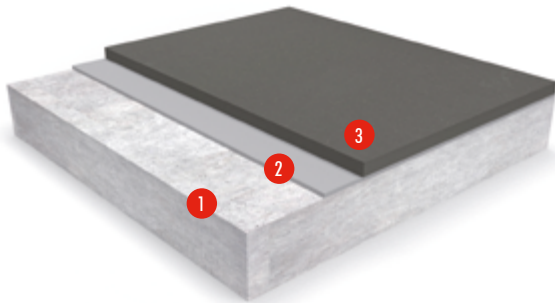
## Ympäristö

Pitkäikäinen saumaton pinta vähentää korjauksen, huollon ja puhdistuksen tarvetta, pienentäen ympäristölle aiheutuvaa kuormitusta. Tuotteiden valmistuksessa noudatetaan laadunvalvontajärjestelmää.

Tremco CPG Finland Oy ei vastaa tuotteiden virheellisestä käytöstä tai varastoinnista aiheutuvista poikkeamista. Lue käyttöturvallisuustiedote ja tutustu takuuehtoihimme ennen tuotteiden käyttöä. Materiaalitakuu ei ole voimassa mikäli tuotetta käytetään käyttöohjeiden tai muiden Tremco CPG Finland Oy:ltä saatujen nimenomaisten ohjeiden taikka hyvän rakennustavan vastaisesti, tai jos olosuhteet tuotteiden käyttö- /asennushetkellä eivät ole asianmukaiset.

## Flowfresh SL (2 mm)

Itsetasoittuva, keskiraskaan kulutuksen, HACCP International-sertifioitu, antimikrobisesti käsitelty polyuretaanihartsipinnoite.



- 1 Esikäsitelty alusta
- 2 Pohjuste
- 3 Flowfresh SL



### Polygiene®:

Sisältää hopea-ionin antimikrobisen lisäaineen, jonka on todistettu estävän useimpien haitallisten bakteerien kasvua.



### Kemikaalien kestävä:

Erinomainen kestävyys sokereita ja useimpia happoja vastaan (orgaaniset ja epäorgaaniset).



### Kulutuksen kestävä:

Kestää hyvin iskuja, liikennettä ja kemiallista räsytystä.



### Hygieeninen:

Saumaton yhtenäinen pinta on helppo pitää puhtaana, sterilisoida sekä huoltaa.

PALOLUOKITUS	
EN 13501-1	B <sub>fl</sub> -s1
KULUTUKSENKESTÄVYYS	
EN 13892-4	AR0.5 ( $\leq 50 \mu\text{m}$ )
TARTUNTALUJUUS	
EN 13892-8	B2.0 ( $\geq 2.0 \text{ MPa}$ )
ISKUNKESTÄVYYS	
EN ISO 6272	IR10 (10 Nm)
LÄMMÖNKESTÄVYYS	
Hetkellistä 60°C asti ja jatkuvaa -20°C — 50°C	
LÄMPÖLAAJENEMISKERROIN	
ASTM C531	$5.70 \times 10^{-5} \text{ mm/mm}^\circ\text{C}$
VEDEN LÄPÄISEVYYS	
Karsten testi	nolla (läpäisemätön)
LIUKASTUMISVASTUS*	
EN 13036-4 (tyypilliset arvot 4-S kumiliukukappaleella)	Kuiva > 50 Märkä > 40 alhainen liukastumisvaara
PURISTUSLUJUUS	
EN 13892-2	>50 N/mm <sup>2</sup>
JOUSTAVUUS	
EN 13892-2	20 N/mm <sup>2</sup>
VETOLUJUUS	
BS 6319-7	10 N/mm <sup>2</sup>

KOVETTUMISAIKA	10°C	20°C	30°C
Kevyt kuormitus	36 h	24 h	12 h
Täysi kuormitus	72 h	48 h	24 h
Täysin kovettunut	10 vrk	7 vrk	5 vrk

Yllä olevat luvut ovat tyypillisiä ominaisuuksia, jotka on saavutettu laboratoriotesteissä 20°C:ssa ja 50 %:ssa suhteellisessa kosteudessa.

\* Lattiamateriaalin liukkaus voi muuttua merkittävästi asennustavan, lyhyen käytön, epäsiällisen huollon sekä pitkäaikaisen kulumisen ja/tai pinnan epäpuhtauksien (märkä tai kuiva) takia. Pintakuvioitujen järjestelmien suositellaan täyttävän liukastumisarvovaatimukset märille olosuhteille ja/tai pinnan epäpuhtauksille (märkä tai kuiva). Tremco CPG tarjoaa apua tuotteiden valinnassa ja määrittelyssä. Tarkempia tietoja on saatavana teknisestä palvelusta p. (+358 9 5499 4500).

## Järjestelmätiedot

Järjestelmä	Flowfresh SL
Kiiltoryhmä	Himmeä
Kalvopaksuus	2 mm

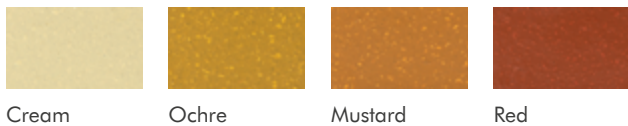
Esivalmistelut ja työn suoritus valmistajan ohjeiden mukaisesti.

## Järjestelmän sisältämät tuotteet

Pohjuste	Flowprime n. 0.3-0.5 kg/m <sup>2</sup> Kun alustan kosteus vaatii: Hydraseal DPM n. 0.5 kg/m <sup>2</sup> Kun korkea lämmönkesto on kriittinen: Flowfresh Primer n. 0.3-0.5 kg/m <sup>2</sup> tai tartuntapinnoite (Flowfresh SL) n. 1.5 kg/m <sup>2</sup>
Pinnoite	Flowfresh SL (tiheys 1.9 kg/l) n. 3.8 kg/m <sup>2</sup> / 2 mm kalvopaksuudelle

**Huomio:** Flowfresh SL tulee aina levittää pohjustetulle pinnalle. Flowprime soveltuu hyvin yleiskäyttöön, mutta Flowfresh Primeria tai tartuntapinnoitetta (Flowfresh SL) tulee käyttää, jos alue on alttiina lämmölle (yli 50°C) tai kuumille nesteille (yli 60°C). Tarkemmat asennusohjeet ovat saatavilla pyynnöstä.

## Värikartta

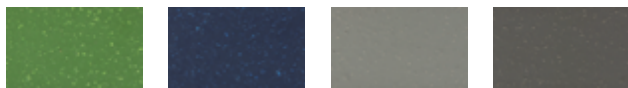


Cream

Ochre

Mustard

Red



Dark Green

Dark Blue

Mid Grey

Dark Grey

Käytetyt värit voivat poiketa esitetyistä esimerkeistä. Täydellisen värikartan ja näytteiden saamiseksi ota yhteyttä Tremco CPG -asiakaspalveluun.

## Alustan vaatimukset

Flowfresh-tuotteet eivät sovellu käytettäväksi polymerimodifioituille itsetasoituville alustoille. Betonin lujuusluokka vähintään C25/30. Tasoitettun alustan lujuus tulee olla vähintään 25 N/mm<sup>2</sup>. Kaikki irtonainen tartuntaa heikentävä aines on poistettava imuroimalla. Tarkista alustan kosteus. Alustan RH oltava alle 93 % BS8203 mukaan (5.5 % Tramex-asteikolla). Kosteuden nousua ja pohjaveden painetta ei saa olla, tällaisissa tapauksissa Flowprime on korvattava Hydraseal DPM:llä (pintakuiva). Alueilla, joilla jatkuva lämmönkesto on kriittinen (yli

50°C) on käytettävä Flowfresh Primeria tai tartuntapinnoitetta (Flowcrete SL tai Flowfresh SL). Flowfresh Primer tai tartuntapinnoite soveltuvat myös alustoille, joiden RH on enintään 97 % BS8203 mukaan (6,0 % Tramex-asteikolla).

## Huoltotoimenpiteet

Puhdistaminen säännöllisesti tilan pesukäytännön mukaisesti miedosti emäksisellä pesuaineella. Voidaan pestä lattianhoitokoneella.

## Huomioitavaa

Mikään pinnoitusjärjestelmä ei ole täysin UV-valon kestävä. Flowfresh SL ei värjäynty nopeasti mutta saattaa muuttaa väriä ajan myötä (kellastumisvaikutus). UV-valo sekä lämpö vaikuttavat olennaisesti mahdollisiin värimuutoksiin, siksi muutosnopeutta on vaikea ennustaa. Tämä on näkyvämpi erityisesti vaaleissa, kirkkaissa ja sinisissä väreissä. Värimuutokset eivät vaikuta pinnan fysikaalisen tai kemiallisen rasituksen kestävyys. Olemme pyrkineet huomioimaan nämä seikat värivalikoimassamme sekä minimoimaan mahdolliset muutokset. Värjäävät tuotteet (hiusvärit, lääketieteelliset desinfiointiaineet jne.) ja pehmittimet (renkaat) voi johtaa peruuttamattomiin pinnan värimuutoksiin. Tarvittaessa ota yhteyttä tekniseen tukeemme.

## Mikrobien / sienien vastustuskyky

Flowfresh SL sisältää Polygiene® antimikrobista teknologiaa, jonka avulla pinnoitteella on kyky estää useimpien mikrobien, sienien ja homeiden kasvua, jotka joutuvat kosketuksiin pinnoitteen kanssa.

Antimikrobinen vaikuttava aine	Hopeabiosidi
Testattu	ISO 22196 / JIS Z2801

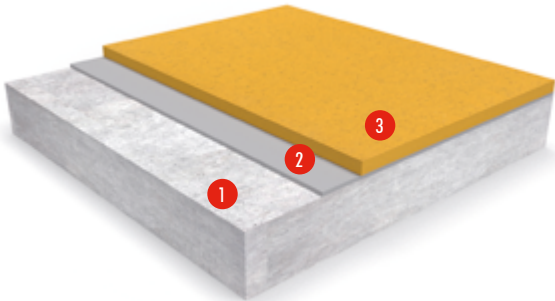
## Ympäristö

Pitkäikäinen saumaton pinta vähentää korjauksen, huollon ja puhdistuksen tarvetta, pienentäen ympäristölle aiheutuvaa kuormitusta. Tuotteiden valmistuksessa noudatetaan laadunvalvontajärjestelmää.

Tremco CPG Finland Oy ei vastaa tuotteiden virheellisestä käytöstä tai varastoinnista aiheutuvista poikkeamista. Lue käyttöturvallisuustiedote ja tutustu takuuehtoihimme ennen tuotteiden käyttöä. Materiaalitakuu ei ole voimassa mikäli tuotetta käytetään käyttöohjeiden tai muiden Tremco CPG Finland Oy:ltä saatujen nimenomaisten ohjeiden taikka hyvän rakennustavan vastaisesti, tai jos olosuhteet tuotteiden käyttö- /asennushetkellä eivät ole asianmukaiset.

## Flowfresh MF (4 - 6 mm)

Itsetasoittuva, keskiraskaan kulutuksen, HACCP International-sertifioitu, antimikrobisesti käsitelty polyuretaanihartsipinnoite.



- 1 Esikäsitelty alusta
- 2 Pohjuste
- 3 Flowfresh MF



### Polygiene®:

Sisältää hopea-ionin antimikrobisen lisäaineen, jonka on todistettu estävän useimpien haitallisten bakteerien kasvua.



### Kemikaalien kestävä:

Erinomainen kestävyys sokereita ja useimpia happoja vastaan (orgaaniset ja epäorgaaniset).



### Kulutuksen kestävä:

Kestää hyvin iskuja, liikennettä ja kemiallista rasitusta.



### Hygieeninen:

Saumaton yhtenäinen pinta on helppo pitää puhtaana, sterilisoida sekä huoltaa.

PALOLUOKITUS	
EN 13501-1	B <sub>fl</sub> -s1
KULUTUKSENKESTÄVYYS	
EN 13892-4	AR0.5 ( $\leq 50 \mu\text{m}$ )
TARTUNTALUJUUS	
EN 13892-8	B2.0 ( $\geq 2.0 \text{ MPa}$ )
ISKUNKESTÄVYYS	
EN ISO 6272	IR15 (15 Nm)
LÄMMÖNKESTÄVYYS	
Hetkellistä 80°C asti ja jatkuvaa -20°C - 70°C.	
LÄMPÖLAAJENEMISKERROIN	
ASTM C531	$5.70 \times 10^{-5} \text{ mm/mm}^\circ\text{C}$
VEDEN LÄPÄISEVYYS	
Karsten testi	nolla (läpäisemätön)
VESIHÖYRYN LÄPÄISEVYYS	
EN ISO 7783	> 200 m
LIUKASTUMISVASTUS*	
EN 13036-4 (tyypilliset arvot 4-S kumiliukukappaleella)	Kuiva > 60 / Märkä > 40 alhainen liukastumisvaara.
PURISTUSLUJUUS	
EN 13892-2	> 50 N/mm <sup>2</sup>
JOUSTAVUUS	
EN 13892-2	20 N/mm <sup>2</sup>

KOVETTUMISAIKA	10°C	20°C	30°C
Kevyt kuormitus	36 h	24 h	12 h
Täysi kuormitus	72 h	48 h	24 h
Täysin kovettunut	10 vrk	7 vrk	5 vrk

Yllä olevat luvut ovat tyypillisiä ominaisuuksia, jotka on saavutettu laboratoriotesteissä 20°C:ssa ja 50 %:ssa suhteellisessa kosteudessa.

\* Lattiamateriaalien liukkaus voi muuttua merkittävästi asennustavan, lyhyen käytön, epäasiallisen huollon sekä pitkäaikaisen kulumisen ja/ tai pinnan epäpuhtauksien (märkä tai kuiva) takia. Pintakuvioidujen järjestelmien suositellaan täyttävän liukastumisarvo vaatimukset märille olosuhteille ja/ tai pinnan epäpuhtauksille (märkä tai kuiva). Tremco CPG tarjoaa apua tuotteiden valinnassa ja määrittelyssä. Tarkempia tietoja on saatavana teknisestä palvelusta p. (+358 9 5499 4500).



Käytetyt värit voivat poiketa esitetyistä esimerkeistä. Täydellisen värikartan ja näytteiden saamiseksi ota yhteyttä Tremco CPG -asiakaspalveluun.

## Järjestelmätiedot

<b>Järjestelmä</b>	Flowfresh MF
<b>Kiiltoryhmä</b>	Himmeä
<b>Kalvopaksuus</b>	4 - 6 mm

Esivalmistelut ja työn suoritus valmistajan ohjeiden mukaisesti.

## Järjestelmän sisältämät tuotteet

<b>Pohjuste</b>	Flowprime n. 0.3-0.5 kg/m <sup>2</sup> . Kun alustan kosteus vaatii: Hydraseal DPM n. 0.5 kg/m <sup>2</sup> . Kun korkea lämmönkesto on kriittinen: Flowfresh Primer n. 0.3-0.5 kg/m <sup>2</sup> tai tartuntapinnoite (Flowcrete SL tai Flowfresh SL) n. 1.5 kg/m <sup>2</sup>
<b>Sirote</b>	0.4-0.8 piidioksidihiekkaa n. 150 g/m <sup>2</sup> (ei sovellu tartuntapinnoitteen kanssa)
<b>Pinnoite</b>	Flowfresh MF (tiheys 2.0 kg/l) n. 8 kg/m <sup>2</sup> / 4 mm kalvopaksuudelle.

**Huomio:** Flowfresh MF tulee aina levittää pohjustetulle pinnalle. Flowprime soveltuu hyvin yleiskäyttöön, mutta Flowfresh Primeria tai tartuntapinnoitetta (Flowcrete SL tai Flowfresh SL) tulee käyttää, jos alue on alttiina lämmölle (yli 50°C) tai kuumille nesteille (yli 60°C).

Tarkemmat asennusohjeet ovat saatavilla pyynnöstä.

## Alustan vaatimukset

Flowfresh-tuotteet eivät sovellu käytettäväksi polymeerimodifioituille itsetasoituville alustoille. Betonin lujuusluokka vähintään C25/30. Tasoitettun alustan lujuus tulee olla vähintään 25 N/mm<sup>2</sup>. Kaikki irtonainen tartuntaa heikentävä aines on poistettava imuroimalla. Tarkista alustan kosteus. Alustan RH oltava alle 93 % BS8203 mukaan (5.5 % Tramex-asteikolla). Kosteuden nousua ja pohjaveden painetta ei saa olla, tällaisissa

tapauksissa Flowprime on korvattava Hydraseal DPM:llä (pintakuiva). Alueilla, joilla jatkuva lämmönkesto on kriittinen (yli 50°C) on käytettävä Flowfresh Primeria tai tartuntapinnoitetta (Flowfresh SL). Flowfresh Primer tai tartuntapinnoite soveltuvat myös alustoille, joiden RH on enintään 97 % BS8203 mukaan (6,0 % Tramex-asteikolla).

## Huoltotoimenpiteet

Puhdistaminen säännöllisesti tilan pesukäytännön mukaisesti miedosti emäksisellä pesuaineella. Voidaan pestä lattianhoitokoneella.

## Huomioitavaa

Mikään pinnoitusjärjestelmä ei ole täysin UV-valon kestävä. Flowfresh MF ei värjäynty nopeasti mutta saattaa muuttaa väriä ajan myötä (kellastumisvaikutus). UV-valo sekä lämpö vaikuttavat olennaisesti mahdollisiin värimuutoksiin, siksi muutosnopeutta on vaikea ennustaa. Tämä on näkyvämpi erityisesti vaaleissa, kirkkaissa ja sinisissä väreissä. Värimuutokset eivät vaikuta pinnan fysikaalisen tai kemiallisen rasituksen kestävytyteen. Olemme pyrkineet huomioimaan nämä seikat värivalikoimassamme sekä minimoimaan mahdolliset muutokset. Värjäävät tuotteet (hiusvärit, lääketieteelliset desinfiointiaineet jne.) ja pehmittimet, kuten ajoneuvojen renkaat, voivat johtaa peruuttamattomiin pinnan värimuutoksiin. Tarvittaessa ota yhteyttä tekniiseen tukeemme.

## Mikrobien / sienien vastustuskyky

Flowfresh MF sisältää Polygiene® antimikrobista teknologiaa, jonka avulla pinnoitteella on kyky estää useimpien mikrobien, sienien ja homeiden kasvua, jotka joutuvat kosketuksiin pinnoitteen kanssa.

<b>Antimikrobinen vaikuttava aine</b>	Hopeabiosidi
<b>Testattu</b>	ISO 22196 / JIS Z2801

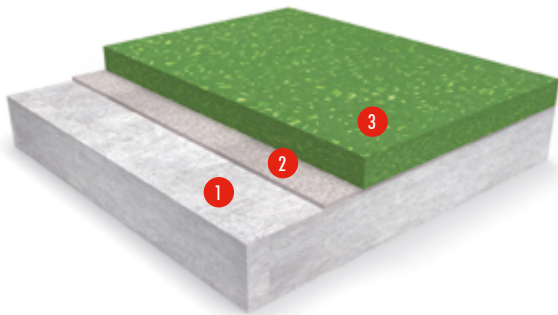
## Ympäristö

Pitkäikäinen saumaton pinta vähentää korjauksen, huollon ja puhdistuksen tarvetta, pienentäen ympäristölle aiheutuvaa kuormitusta. Tuotteiden valmistuksessa noudatetaan laadunvalvontajärjestelmää.

Tremco CPG Finland Oy ei vastaa tuotteiden virheellisestä käytöstä tai varastoinnista aiheutuvista poikkeamista. Lue käyttöturvallisuustiedote ja tutustu takuuehtoihimme ennen tuotteiden käyttöä. Materiaalitakuu ei ole voimassa mikäli tuotetta käytetään käyttöohjeiden tai muiden Tremco CPG Finland Oy:ltä saatujen nimenomaisten ohjeiden taikka hyvän rakennustavan vastaisesti, tai jos olosuhteet tuotteiden käyttö- /asennushetkellä eivät ole asianmukaiset.

## Flowfresh HF (6 - 9 mm)

HACCP International -sertifioitu,  
antimikrobisesti käsitelty  
säätölastalla levitettävä  
hybridipinnoite kuvioidulla pinnalla.



- 1 Esikäsittely alusta
- 2 Pohjuste
- 3 Flowfresh HF



### Polygiene®:

Sisältää hopea-ionin antimikrobisen  
lisäaineen, jonka on todistettu estävän  
useimpien haitallisten bakteerien kasvua.



### Kemikaalien kestävä:

Suojaa rasvoilta, kuumilta öljyiltä,  
vereltä, sokerilta sekä useilta hapoilta.



### Liukastumisenestävä:

Kuvioitu pintaprofiili minimoi  
liukastumisvaaran kosteilla sekä märillä  
alustoilla.



### Lämmönkestävä:

Lämmönkestävä aina 120°C asti ja  
kestää hyvin myös höyrypuhdistusta.

### PALOLUOKITUS

EN 13501-1 B<sub>fl</sub>-s1

### KULUTUKSENKESTÄVYYS

EN 13892-4 AR0.5 ( $\leq 50 \mu\text{m}$ )

### TARTUNTALUJUUS

EN 13892-8 B2.0 ( $\geq 2.0 \text{ MPa}$ )

### ISKUNKESTÄVYYS

EN ISO 6272 IR20 (20 Nm)

### LÄMMÖNKESTÄVYYS:

Hetkellistä 120 °C asti ja jatkuvaa kuivaa lämpöä  
-40 °C – 105 °C (9 mm:n paksuudella).  
**Huomio:** Oletuksena on hyvälaatuinen betonialusta. 6 mm  
paksuudella tuote kestää nestepurkauksia ja roiskeita 70°C asti.

### LÄMPÖLAAJENEMISKERROIN

ASTM C531  $3.74 \times 10^{-5} \text{ mm/mm}^\circ\text{C}$

### VEDEN LÄPÄISEVYYS

Karsten testi nolla (läpäisemätön)

### VESIHÖYRYN LÄPÄISEVYYS

ASTM E96:90  $3 \text{ g/m}^2/24\text{h}$   
(9 mm kalvopaksuudella)

### LIUKASTUMISVASTUS\*

EN 13036-4 (tyypilliset arvot  
4-S kumiliukukappaleella) Kuiva > 80 / Märkä > 60  
alhainen liukastumisvaara.

### PURISTUSLUJUUS

EN 13892-2 >50 N/mm<sup>2</sup>

### JOUSTAVUUS

EN 13892-2 20 N/mm<sup>2</sup>

### VETOLUJUUS

BS 6319-7 10 N/mm<sup>2</sup>

KOVETTUMISAIKA	10 °C	20 °C	30 °C
Kevyt kuormitus	36 h	24 h	12 h
Täysi kuormitus	72 h	48 h	24 h
Täysin kovettunut	10 vrk	7 vrk	5 vrk

Yllä olevat luvut ovat tyypillisiä ominaisuuksia, jotka on saavutettu laboratoriotesteissä  
20°C:ssa ja 50 %:ssa suhteellisessa kosteudessa.

\* Lattiamateriaalien liukkaus voi muuttua merkittävästi asennustavan, lyhyen käytön,  
epäasiallisen huollon sekä pitkäaikaisen kulumisen ja/tai pinnan epäpuhtauksien  
(märkä tai kuiva) takia. Pintakuvioitujen järjestelmien suositellaan täyttävän  
liukastumisarvo vaatimukset märille olosuhteille ja/tai pinnan epäpuhtauksille  
(märkä tai kuiva). Tremco CPG tarjoaa apua tuotteiden valinnassa ja määrittelyssä.  
Tarkempia tietoja on saatavana teknisestä palvelusta p. (+358 9 5499 4500).



## Järjestelmätiedot

Järjestelmä	Flowfresh HF
Kiiltoryhmä	Himmeä
Kalvopaksuus	6-9 mm

Esivalmistelut ja työn suoritus valmistajan ohjeiden mukaisesti.

## Järjestelmän sisältämät tuotteet

Pohjuste	Flowprime n. 0.3-0.5 kg/m <sup>2</sup> . Kun alustan kosteus vaatii: Hydraseal DPM n. 0.5 kg/m <sup>2</sup> . Kun korkea lämmönkesto on kriittinen: Flowfresh Primer n. 0.3-0.5 kg/m <sup>2</sup> tai tartuntapinnoite (Flowcrete SL tai Flowfresh SL) n. 1.5 kg/m <sup>2</sup>
Sirote	1-2 mm piidioksidihiiekkaa n. 0.5 kg/m <sup>2</sup> (ei sovellu tartuntapinnoitteen kanssa)
Pinnoite	Flowfresh HF (tiheys 2.1 kg/l) Normaali kemiallinen kestävyys: n. 12.6 kg/m <sup>2</sup> / 6 mm kalvopaksuudelle Suurin lämmönkestävyys: 18.9 kg/m <sup>2</sup> / 9 mm kalvopaksuudelle.

Tarkemmat asennusohjeet ovat saatavilla pyynnöstä.

**Huomio:** Flowprime soveltuu hyvin yleiskäyttöön, mutta Flowfresh Primeria tai tartuntapinnoitetta (Flowcrete SL tai Flowfresh SL) tulee käyttää, jos alue on alttiina lämmölle (yli 50°C) tai kuumille nesteille (yli 60°C).

## Värikartta

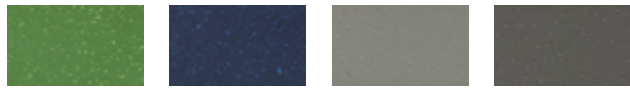


Cream

Ochre

Mustard

Red



Dark Green

Dark Blue

Mid Grey

Dark Grey

Käytetyt värit voivat poiketa esitetyistä esimerkeistä. Täydellisen värikartan ja näytteiden saamiseksi ota yhteyttä Tremco CPG -asiakaspalveluun.

## Alustan vaatimukset

Flowfresh-tuotteet eivät sovellu käytettäväksi polymerimodifioituille itsetasoituville alustoille. Betonin lujuusluokka vähintään C25/30. Tasoitettun alustan lujuus tulee olla vähintään 25 N/mm<sup>2</sup>. Kaikki irtonainen tartuntaa heikentävä aines on poistettava imuroimalla. Tarkista alustan kosteus. Alustan RH oltava alle 93 % BS8203 mukaan (5.5 % Tramex-asteikolla). Kosteuden nousua ja pohjaveden painetta ei saa olla, tällaisissa tapauksissa Flowprime on korvattava Hydraseal DPM:llä (pintakuiva). Alueilla, joilla jatkuva lämmönkesto on kriittinen (yli 50°C) on käytettävä Flowfresh Primeria tai tartuntapinnoitetta (Flowcrete SL tai Flowfresh SL). Flowfresh Primer tai tartuntapinnoite soveltuvat myös alustoille, joiden RH on enintään 97 % BS8203 mukaan (6,0 % Tramex-asteikolla).

## Huoltotoimenpiteet

Puhdistaminen säännöllisesti tilan pesukäytännön mukaisesti miedosti emäksisellä pesuaineella. Voidaan pestä lattianhoitokoneella.

## Huomioitavaa

Mikään pinnoitusjärjestelmä ei ole täysin UV-valon kestävä. Flowfresh HF ei värjäynty nopeasti mutta saattaa muuttaa väriä ajan myötä (kellastumisvaikutus). UV-valo sekä lämpö vaikuttavat olennaisesti mahdollisiin värimuutoksiin, siksi muutosnopeutta on vaikea ennustaa. Tämä on näkyvämpi erityisesti vaaleissa, kirkkaissa ja sinisissä väreissä. Värimuutokset eivät vaikuta pinnan fysikaalisen tai kemiallisen rasituksen kestävyteen. Olemme pyrkineet huomioimaan nämä seikat värivalikoimassamme sekä minimoimaan mahdolliset muutokset. Värjäävät tuotteet (hiusvärit, lääketieteelliset desinfiointiaineet jne.) ja pehmittimet, kuten ajoneuvojen renkaat, voivat johtaa peruuttamattomiin pinnan värimuutoksiin. Tarvittaessa ota yhteyttä tekniseen tukeemme.

## Mikrobien / sienien vastustuskyky

Flowfresh MF sisältää Polygiene® antimikrobista teknologiaa, jonka avulla pinnoitteella on kyky estää useimpien mikrobien, sienien ja homeiden kasvua, jotka joutuvat kosketuksiin pinnoitteen kanssa.

Antimikrobinen vaikuttava aine	Hopeabiosidi
Testattu	ISO 22196 / JIS Z2801

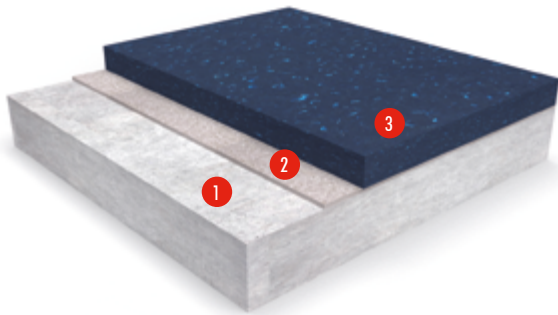
## Ympäristö

Pitkäikäinen saumaton pinta vähentää korjauksen, huollon ja puhdistuksen tarvetta, pienentäen ympäristölle aiheutuvaa kuormitusta. Tuotteiden valmistuksessa noudatetaan laadunvalvontajärjestelmää.

Tremco CPG Finland Oy ei vastaa tuotteiden virheellisestä käytöstä tai varastoinnista aiheutuvista poikkeamista. Lue käyttöturvallisuustiedote ja tutustu takuehtoihimme ennen tuotteiden käyttöä. Materiaalitakuu ei ole voimassa mikäli tuotetta käytetään käyttöohjeiden tai muiden Tremco CPG Finland Oy:ltä saatujen nimenomaisten ohjeiden taikka hyvän rakennustavan vastaisesti, tai jos olosuhteet tuotteiden käyttö- /asennushetkellä eivät ole asianmukaiset.

## Flowfresh HF LT (6 - 9 mm)

HACCP International -sertifioitu,  
antimikrobisesti käsitelty  
polyuretaanijärjestelmä  
parannetulla levitettävyydellä  
matalissa lämpötiloissa.



- 1 Esikäsitelty alusta
- 2 Pohjuste
- 3 Flowfresh HF LT



### Polygiene®:

Sisältää hopea-ionin antimikrobisen  
lisäaineen, jonka on todistettu estävän  
useimpien haitallisten bakteerien kasvua.



### Kemikaalien kestävä:

Erinomainen kestävyys sokereita ja  
useimpia happoja vastaan (orgaaniset  
ja epäorgaaniset).



### Liukastumisenestävä:

Kuvioitu pintaprofiili minimoi  
liukastumisvaaran kosteilla sekä märillä  
alustoilla.



### Lämmön kestävä:

Lämmönkestävä aina 120°C asti ja  
kestää hyvin myös höyrypuhdistusta.

PALOLUOKITUS	
EN 13501-1	B <sub>f</sub> -s1
KULUTUKSENKESTÄVYYS	
EN 13892-4	AR0.5 ( $\leq 50 \mu\text{m}$ )
TARTUNTALUJUUS	
EN 13892-8	B2.0 ( $\geq 2.0 \text{ MPa}$ )
ISKUNKESTÄVYYS	
EN ISO 6272	IR20 (20 Nm)
LÄMMÖNKESTÄVYYS	
Hetkellistä 120°C asti ja jatkuvaa kuivaa lämpöä -40°C – 105°C (9 mm:n paksuudella). <b>Huomio:</b> Oletuksena on hyvälaatuinen betonialusta. 6 mm paksuudella tuote kestää nestepurkauksia ja roiskeita 70°C asti.	
LÄMPÖLAAJENEMISKERROIN	
ASTM C531	$3.74 \times 10^{-5} \text{ mm/mm}^\circ\text{C}$
VEDEN LÄPÄISEVYYS	
Karsten testi	nolla (läpäisemätön)
HÖYRYNLÄPÄISEVYYS	
ASTM E96:90	3 g/m <sup>2</sup> /24hrs (9 mm paksuus)
LIUKASTUMISVASTUS*	
EN 13036-4 (tyypilliset arvot 4-S kumiliukukappaleella)	Kuiva > 40 alhainen liukastumisvaara
PURISTUSLUJUUS	
EN 13892-2	>50 N/mm <sup>2</sup>
JOUSTAVUUS	
EN 13892-2	20 N/mm <sup>2</sup>
VETOLUJUUS	
BS 6319-7	10 N/mm <sup>2</sup>

KOVETTUMISAIKA	10°C	20°C	30°C
Kevyt kuormitus	36 h	24 h	12 h
Täysi kuormitus	72 h	48 h	24 h
Täysin kovettunut	10 vrk	7 vrk	5 vrk

Yllä olevat luvut ovat tyypillisiä ominaisuuksia, jotka on saavutettu  
laboratoriotesteissä 20°C:ssa ja 50 %:ssa suhteellisessa kosteudessa.

\* Lattiamateriaalien liukkaus voi muuttua merkittävästi asennustavan, lyhyen käytön,  
epäasiallisen huollon sekä pitkäaikaisen kulumisen ja/tai pinnan epäpuhtauksien  
(märkä tai kuiva) takia. Pintakuvioitujen järjestelmien suositellaan täyttävän  
liukastumisarvovaatimukset märille olosuhteille ja/tai pinnan epäpuhtauksille  
(märkä tai kuiva). Tremco CPG tarjoaa apua tuotteiden valinnassa ja määrittelyssä.  
Tarkempia tietoja on saatavana teknisestä palvelusta p. (+358 9 5499 4500).

## Järjestelmätiedot

Järjestelmä	Flowfresh HF LT
Kiiltoryhmä	Himmeä
Kalvopaksuus	6 tai 9 mm

Esivalmistelut ja työn suoritus valmistajan ohjeiden mukaisesti.

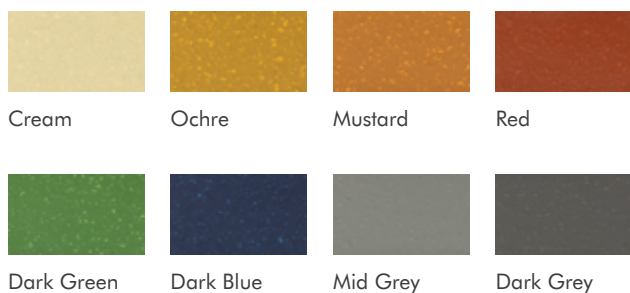
## Järjestelmän sisältämät tuotteet

Pohjuste	Flowprime n. 0.3-0.5 kg/m <sup>2</sup> . Kun alustan kosteus vaatii: Hydraseal DPM n. 0.5 kg/m <sup>2</sup> . Kun korkea lämmönkesto on kriittinen: Flowfresh Primer n. 0.3-0.5 kg/m <sup>2</sup> tai tartuntapinnoite (Flowcrete SL tai Flowfresh SL) n. 1.5 kg/m <sup>2</sup>
Sirote	1-2 mm piidioksidihiekkaa n. 0.5 kg/m <sup>2</sup> (ei sovellu tartuntapinnoitteen kanssa)
Pinnoite	Flowfresh HF LT (tiheys 2.1 kg/l) Normaali kemiallinen kestävyys: n. 12.6 kg/m <sup>2</sup> / 6 mm kalvopaksuudelle Suurin lämmönkestävyys: 18.9 kg/m <sup>2</sup> / 9 mm kalvopaksuudelle

Tarkemmat asennusohjeet ovat saatavilla pyynnöstä.

**Huomio:** Flowprime soveltuu hyvin yleiskäyttöön, mutta Flowfresh Primeria tai tartuntapinnoitetta (Flowcrete SL tai Flowfresh SL) tulee käyttää, jos alue on alttiina lämmölle (yli 50°C) tai kuumille nesteille (yli 60°C).

## Värikartta



Käytetyt värit voivat poiketa esitetyistä esimerkeistä. Täydellisen värikartan ja näytteiden saamiseksi ota yhteyttä Tremco CPG -asiakaspalveluun.

## Alustan vaatimukset

Flowfresh-tuotteet eivät sovellu käytettäväksi polymeerimodifioituille itsetasoittuville alustoille. Betonin lujuusluokka vähintään C25/30. Tasoitettun alustan lujuus tulee olla vähintään 25 N/mm<sup>2</sup>. Kaikki irtonainen tartuntaa heikentävä aines on poistettava imuroimalla. Tarkista alustan kosteus. Alustan RH oltava alle 93 % BS8203 mukaan (5.5 % Tramex-asteikolla). Kosteuden nousua ja pohjaveden painetta ei saa olla, tällaisissa tapauksissa Flowprime on korvattava Hydraseal DPM:llä (pintakuiva). Alueilla, joilla jatkuva lämmönkesto on kriittinen (yli 50°C) on käytettävä Flowfresh Primeria tai tartuntapinnoitetta (Flowcrete SL tai Flowfresh SL). Flowfresh Primer tai tartuntapinnoite soveltuvat myös alustoille, joiden RH on enintään 97 % BS8203 mukaan (6,0 % Tramex-asteikolla).

## Huoltotoimenpiteet

Puhdistaminen säännöllisesti tilan pesukäytännön mukaisesti miedosti emäksisellä pesuaineella. Voidaan pestä lattianhoitokoneella.

## Huomioitavaa

Mikään pinnoitusjärjestelmä ei ole täysin UV-valon kestävä. Flowfresh HF LT ei värjäynty nopeasti mutta saattaa muuttaa väriä ajan myötä (kellastumisvaikutus). UV-valo sekä lämpö vaikuttavat olennaisesti mahdollisiin värimuutoksiin, siksi muutosnopeutta on vaikea ennustaa. Tämä on näkyvämpi erityisesti vaaleissa, kirkkaissa ja sinisissä väreissä. Värimuutokset eivät vaikuta pinnan fysikaalisen tai kemiallisen rasituksen kestävyYTEEN. Olemme pyrkineet huomioimaan nämä seikat väri- valikoimassamme sekä minimoimaan mahdolliset muutokset. Värjäävät tuotteet (hiusvärit, lääketieteelliset desinfiointiaineet jne.) ja pehmittimet, kuten ajoneuvojen renkaat, voivat johtaa peruuttamattomiin pinnan värimuutoksiin. Tarvittaessa ota yhteyttä tekniseen tukeemme.

## Mikrobien / sienien vastustuskyky

Flowfresh MF sisältää Polygiene® antimikrobista teknologiaa, jonka avulla pinnoitteella on kyky estää useimpien mikrobien, sienien ja homeiden kasvua, jotka joutuvat kosketuksiin pinnoitteen kanssa.

Antimikrobinen vaikuttava aine	Hopeabiosidi
Testattu	ISO 22196 / JIS Z2801

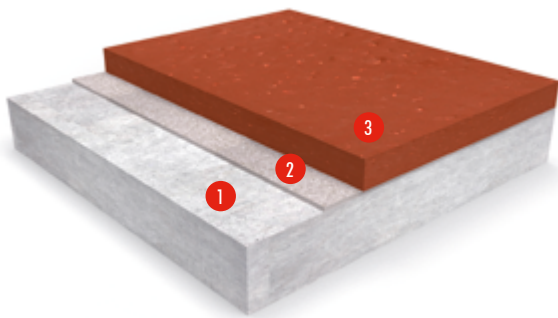
## Ympäristö

Pitkäikäinen saumaton pinta vähentää korjauksen, huollon ja puhdistuksen tarvetta, pienentäen ympäristölle aiheutuvaa kuormitusta. Tuotteiden valmistuksessa noudatetaan laadunvalvontajärjestelmää.

Tremco CPG Finland Oy ei vastaa tuotteiden virheellisestä käytöstä tai varastoinnista aiheutuvista poikkeamista. Lue käyttöturvallisuustiedote ja tutustu takuehtoihimme ennen tuotteiden käyttöä. Materiaalitakuu ei ole voimassa mikäli tuotetta käytetään käyttöohjeiden tai muiden Tremco CPG Finland Oy:ltä saatujen nimenomaisten ohjeiden taikka hyvän rakennustavan vastaisesti, tai jos olosuhteet tuotteiden käyttö- /asennushetkellä eivät ole asianmukaiset.

## Flowfresh RT (6 - 9 mm)

HACCP International -sertifioitu, antimikrobisesti käsitelty säätölastalla levitettävä hybridipinnoite kuvioidulla pinnalla.



- 1 Esikäsitelty alusta
- 2 Pohjuste
- 3 Flowfresh RT



### Polygiene®:

Sisältää hopea-ionin antimikrobisen lisäaineen, jonka on todistettu estävän useimpien haitallisten bakteerien kasvua.



### Kemikaalien kestävä:

Erinomainen kestävyys sokereita ja useimpia happoja vastaan (orgaaniset ja epäorgaaniset).



### Liukastumisenestävä:

Kuvioitu pintaprofiili minimoi liukastumisvaaran kosteilla sekä märillä alustoilla.



### Lämmönkestävä:

Lämmönkestävä aina 120°C asti ja kestää hyvin myös höyrypuhdistusta.

### PALOLUOKITUS

EN 13501-1 B<sub>fl</sub>-s1

### KULUTUKSENKESTÄVYYS

EN 13892-4 AR0.5 ( $\leq 50 \mu\text{m}$ )

### TARTUNTALUJUUS

EN 13892-8 B2.0 ( $\geq 2.0 \text{ MPa}$ )

### ISKUNKESTÄVYYS

EN ISO 6272 IR20 (20 Nm)

### LÄMMÖNKESTÄVYYS

Hetkellistä 120°C asti ja jatkuvaa kuivaa lämpöä -40°C – 105°C (9 mm:n paksuudella).  
**Huomio:** Oletuksena on hyvälaatuinen betonialusta. 6 mm paksuudella tuote kestää nestepurkauksia ja roiskeita 70°C asti.

### LÄMPÖLAAJENEMISKERROIN

ASTM C531  $3.74 \times 10^{-5} \text{ mm/mm}^\circ\text{C}$

### VEDEN LÄPÄISEVYYS

Karsten testi nolla (läpäisemätön)

### HÖYRYN LÄPÄISEVYYS

ASTM E96:90  $3\text{g/m}^2/24 \text{ h}$  (9 mm paksuus)

### LIUKASTUMISVASTUS\*

EN 13036-4 (tyypilliset arvot 4-S kumiukukappaleella) Kuiva > 80  
Märkä > 60  
alhainen liukastumisvaara

### PURISTUSLUJUUS

EN 13892-2 >50 N/mm<sup>2</sup>

### JOUSTAVUUS

EN 13892-2 20 N/mm<sup>2</sup>

### VETOLUJUUS

BS 6319-7 10 N/mm<sup>2</sup>

KOVETTUMISAIKA	10 °C	20 °C	30 °C
Kevyt kuormitus	36 h	24 h	12 h
Täysi kuormitus	72 h	48 h	24 h
Täysin kovettunut	10 vrk	7 vrk	5 vrk

Yllä olevat luvut ovat tyypillisiä ominaisuuksia, jotka on saavutettu laboratoriotesteissä 20°C:ssa ja 50 %:ssa suhteellisessa kosteudessa.

\* Lattiamateriaalien liukkaus voi muuttua merkittävästi asennustavan, lyhyen käytön, epäasiallisen huollon sekä pitkäaikaisen kulumisen ja/tai pinnan epäpuhtauksien (märkä tai kuiva) takia. Pintakuvioitujen järjestelmien suositellaan täyttävän liukastumisarvovaatimukset märille olosuhteille ja/tai pinnan epäpuhtauksille (märkä tai kuiva). Tremco CPG tarjoaa apua tuotteiden valinnassa ja määrittelyssä. Tarkempia tietoja on saatavana teknisestä palvelusta p. (+358 9 5499 4500).

## Järjestelmätiedot

Järjestelmä	Flowfresh RT
Kiiltoryhmä	Himmeä
Kalvopaksuus	6 - 9 mm

Esivalmistelut ja työn suoritus valmistajan ohjeiden mukaisesti.

## Järjestelmän sisältämät tuotteet

Pohjuste	Flowprime n. 0.3-0.5 kg/m <sup>2</sup> Kun alustan kosteus vaatii: Hydraseal DPM n. 0.5 kg/m <sup>2</sup> Kun korkea lämmönkesto on kriittinen: Flowfresh Primer n. 0.3-0.5 kg/m <sup>2</sup> tai karhennuspinnoite (Flowcrete SL tai Flowfresh SL) n. 1.5 kg/m <sup>2</sup>
Sirote	1-2 mm piidioksidihiekkaa n. 0.5 kg/m <sup>2</sup> (ei sovellu karhennuspinnoitteen kanssa)
Pinnoite	Flowfresh RT (tiheys 2.1 kg/l) Normaali kemiallinen kestävyys: n. 12.6 kg/m <sup>2</sup> / 6 mm kalvopaksuudelle Suurin lämmönkestävyys: 18.9 kg/m <sup>2</sup> / 9 mm kalvopaksuudelle

Tarkemmat asennusohjeet ovat saatavilla pyynnöstä.

**Huomio:** Flowprime soveltuu hyvin yleiskäyttöön, mutta Flowfresh Primeria tai karhennuspinnoitetta (Flowcrete SL tai Flowfresh SL) tulee käyttää, jos alue on alttiina lämmölle (yli 50°C) tai kuumille nesteille (yli 60°C).

## Värikartta

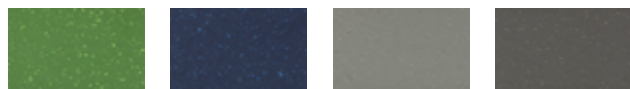


Cream

Ochre

Mustard

Red



Dark Green

Dark Blue

Mid Grey

Dark Grey

Käytetyt värit voivat poiketa esitetyistä esimerkeistä. Täydellisen värikartan ja näytteiden saamiseksi ota yhteyttä Tremco CPG -asiakaspalveluun.

## Alustan vaatimukset

Flowfresh-tuotteet eivät sovellu käytettäväksi polymeerimodifioituille itsetasoittuville alustoille. Betonin lujuusluokka vähintään C25/30. Tasoitettun alustan lujuus tulee olla vähintään 25 N/mm<sup>2</sup>. Kaikki irtonainen tartuntaa heikentävä aines on poistettava imuroimalla. Tarkista alustan kosteus. Alustan RH oltava alle 93 % BS8203 mukaan (5.5 % Tramex-asteikolla). Kosteuden nousua ja pohjaveden painetta ei saa olla, tällaisissa tapauksissa Flowprime on korvattava Hydraseal DPM:llä (pintakuiva). Alueilla, joilla jatkuva lämmönkesto on kriittinen (yli 50°C) on käytettävä Flowfresh Primeria tai karhennuspinnoitetta (Flowcrete SL tai Flowfresh SL). Flowfresh Primer tai karhennuspinnoite soveltuvat myös alustoille, joiden RH on enintään 97 % BS8203 mukaan (6,0 % Tramex-asteikolla).

## Huoltotoimenpiteet

Puhdistaminen säännöllisesti tilan pesukäytännön mukaisesti miedosti emäksisellä pesuaineella. Voidaan pestä lattianhoitokoneella.

## Huomioitavaa

Mikään pinnoitusjärjestelmä ei ole täysin UV-valon kestävä. Flowfresh HF ei värjäynty nopeasti mutta saattaa muuttaa väriä ajan myötä (kellastumisvaikutus). UV-valo sekä lämpö vaikuttavat olennaisesti mahdollisiin värimuutoksiin, siksi muutosnopeutta on vaikea ennustaa. Tämä on näkyvämpi erityisesti vaaleissa, kirkkaissa ja sinisissä väreissä. Värimuutokset eivät vaikuta pinnan fysikaalisen tai kemiallisen rasituksen kestävyteen. Olemme pyrkineet huomioimaan nämä seikat värivalikoimassamme sekä minimoimaan mahdolliset muutokset. Värjäävät tuotteet (hiusvärit, lääketieteelliset desinfiointiaineet jne.) ja pehmittimet, kuten ajoneuvojen renkaat, voivat johtaa peruuttamattomiin pinnan värimuutoksiin. Tarvittaessa ota yhteyttä tekniseen tukeemme.



## Mikrobien / sienien vastustuskyky

Flowfresh MF sisältää Polygiene® antimikrobista teknologiaa, jonka avulla pinnoitteella on kyky estää useimpien mikrobien, sienien ja homeiden kasvua, jotka joutuvat kosketuksiin pinnoitteen kanssa.

Antimikrobinen vaikuttava aine	Hopeabiosidi
Testattu	ISO 22196 / JIS Z2801

## Ympäristö

Pitkäikäinen saumaton pinta vähentää korjauksen, huollon ja puhdistuksen tarvetta, pienentäen ympäristölle aiheutuvaa kuormitusta. Tuotteiden valmistuksessa noudatetaan laadunvalvontajärjestelmää.

Tremco CPG Finland Oy ei vastaa tuotteiden virheellisestä käytöstä tai varastoinnista aiheutuvista poikkeamista. Lue käyttöturvallisuustiedote ja tutustu takuuehtoihimme ennen tuotteiden käyttöä. Materiaalitakuu ei ole voimassa mikäli tuotetta käytetään käyttöohjeiden tai muiden Tremco CPG Finland Oy:ltä saatujen nimenomaisten ohjeiden taikka hyvän rakennustavan vastaisesti, tai jos olosuhteet tuotteiden käyttö- /asennushetkellä eivät ole asianmukaiset.



Tremco CPG Finland Oy  
Vanha Porvoontie 238  
01380 Vantaa

+358 (0)9 5499 4500  
[info.fi@tremcocpg.com](mailto:info.fi@tremcocpg.com)  
[www.tremcocpg.com](http://www.tremcocpg.com)