

CI/SfB	(29)	(K2)
CAW P10		
Uniclass JP10:L6811		

## Informații despre produs

### Descriere

FP302 este un produs intumescent impregnat cu grafit cu flexibilitate mare.

### Utilizare / scop

FP302 este conceput pentru a închide elementele inflamabile, menținând în același timp compartimentarea. FP302 este, de asemenea, un produs încorporat în multe produse Nullifire de oprire a incendiilor. Acest produs este cel mai frecvent utilizat în jurul țevilor inflamabile cu un diametru cuprins între 10 mm și 160 mm și pentru toate tipurile de izolare a țevelor de până la 60 mm grosime.

### Țevi uzuale:

Țevi după cum urmează:

- HDPE, ABS, MDPE, PVC-U, PVC-C, C-PVC, PPR, PP, PE

### Tipuri uzuale de izolație

- Tipuri de izolații: fibră de rocă, fibră de sticlă, cauciuc fenolic nitrilic.
- Testat pe pardoseli și pereți, inclusiv pereți despărțitori ușori.
- Poate fi utilizat cu panoul FB750.

### Substraturi testate

- 64 kg fibră minerală de rocă 0- 60 mm spațiu circular (minim 60 mm adâncime)
- FS702 în interiorul betonului de la 0 la 20 mm spațiu circular în podele
- Panou FB750 140 kg/m<sup>3</sup> (pereți)
- Mortar FR230 1000 kg/m<sup>3</sup>
- Beton sau blocuri de beton
- gabarit 0.7 (minim) oțel

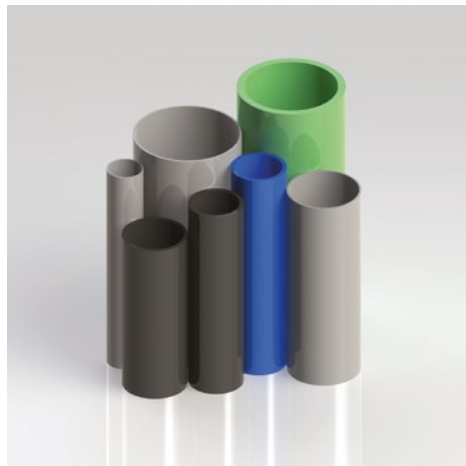
### Împachetare

Role 60 mm x 4 mm x 25 m (1 per cutie)

### Montaj

Produsul trebuie să fie conținut într-un substrat adecvat într-un număr corect de straturi - consultați serviciul de suport tehnic pentru detalii suplimentare.

### Servicii tipice



Țevi combustibile



Izolarea țevelor

### Precauții de sănătate & siguranță

Fișa de Securitate trebuie citită și înțeleasă înainte de utilizare.

### Suport tehnic

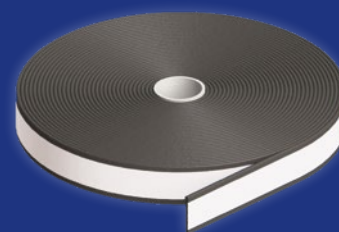
Tremco CPG dispune de o echipă de reprezentanți tehnici de vânzări cu experiență, care oferă asistență în alegerea și specificarea produselor. Pentru informații mai detaliate, servicii și consiliere, vă rugăm să sunați la Serviciul Clienți la +40 749 045 071.

**Nullifire**  
Smart Protection

**FP302**

**Curea  
intumescentă**

pana la  
**240**  
min



### Avantaje

- Nu este afectată de umezeală
- Testat complet pentru integritate și izolație până la 240 de minute (în funcție de aplicație)
- Disponibil în role ușor de manevrat
- Conectați simplu cu bandă adezivă

Acest produs este certificat conform standardelor europene (EN) aplicabile și cerințelor serviciului UL-EU Mark.  
CERT. N° UL-EU-01060-CPR



**CE**  
ETA 20/1318

**certifire**  
CERTIFICAT N° CF5364



# FP302

## Curea intumescentă

**Nullifire**  
Smart Protection

### Informatii suplimentare

Nu poate fi preluată nicio răspundere pentru informațiile furnizate în acest prospect, deși acesta este publicat cu bună credință iar informația se consideră a fi una corectă.

Tremco CPG își rezervă dreptul de a modifica specificațiile produsului fără notificare prealabilă, în conformitate cu politica de dezvoltare și îmbunătățire continuă a companiei.