

Cavity Barriers

Brandwerende barrières
voor de geventileerde en
ongeventileerde spouw



Voorkom branduitbreiding in de gevel

Nullifire biedt een brede selectie aan hoogwaardige brandwerende barrières voor de geventileerde en ongeventileerde spouw.

Nullifire Cavity Barriers zijn getest tussen vele bouwmaterialen, met verschillende typen isolatie en een grote range aan breedtes voor de verschillende spouwafmetingen.

De Nullifire Cavity Barriers voldoen aan en overtreffen de eisen van ASFP TGD 19. Certificering kan op verzoek worden verstrekt.

Nullifire Ventilated Cavity Barriers voorkomen de verspreiding van brand en hete gassen doordat de geventileerde spouw afgesloten wordt zodra de cavity barrier wordt blootgesteld aan brand. Door de brand voor een bepaalde periode in een gecompartmenteerde ruimte te isoleren geeft dit mensen de tijd om te evacueren en hulpdiensten de tijd om te reageren.

WELKE INFORMATIE IS ER NODIG OM DE JUISTE CAVITY BARRIER TE SELECTEREN?

1. Is er een (geventileerde) spouw in de gevel aanwezig?
2. Uit welk materiaal bestaat het binnen- en buitenspouwblad?
3. Wat is de maximale spouwbreedte?
4. Indien er isolatie in de spouw aanwezig is, wat is het type en de dikte van de isolatie?
5. Wat is de maximale breedte van de spouw (inclusief bouwtoleranties)?
6. Wat zijn de brandwerendheidseisen (EI)?
7. Is de ondergrond van het binnenspouwblad geschikt voor roestvrijstalen bevestigingsmiddelen?
8. Zijn er bouwtekeningen, -details die gecontroleerd kunnen worden?



Cavity Barriers

FV025 Small Ventilated Cavity Barrier



Brandwerende barrière voor geventileerde spouw (smal)

FV025 wordt horizontaal in een spouw tot max. 25 mm toegepast. In geval van brand in de spouw schuimt de FV025 de spouw dicht.



Producteigenschappen

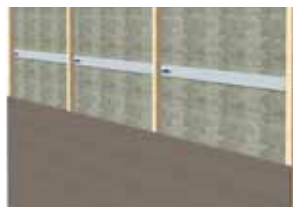
- Tot 60 minuten brandwerendheid getest volgens EN 1363-1 en in overeenstemming met ASFP TGD 19 richtlijnen
- Lichtgewicht, eenvoudig en snel te installeren
- Rookarm, halogeenvrij
- Opschuimend materiaal
- Niet gevoelig voor vocht

FV050 Small Ventilated Cavity Barrier



Brandwerende barrière voor geventileerde spouw (smal)

FV050 wordt horizontaal in een spouw tot max. 50 mm toegepast. In geval van brand in de spouw schuimt de FV050 de spouw dicht.



Producteigenschappen

- Tot 120 minuten brandwerendheid getest volgens EN 1363-1 en in overeenstemming met ASFP TGD 19 richtlijnen
- Lichtgewicht, eenvoudig en snel te installeren
- Rookarm, halogeenvrij
- Opschuimend materiaal
- Vochtbestendig
- Specifiek getest voor vezelcement gevelplaten

FV065 Small Ventilated Cavity Barrier roll

Brandwerende barrière op rol voor geventileerde spouw (smal)



FV065 wordt horizontaal in een spouw tot max. 65 mm toegepast. In geval van brand in de spouw schuimt de FV065 de spouw dicht.



Producteigenschappen

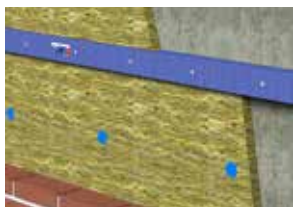
- Tot 60 minuten brandwerendheid getest volgens EN 1363-1 en in overeenstemming met ASFP TGD 19 richtlijnen
- Maakt maximale ventilatie van ongeïsoleerde spouwen mogelijk
- Lichtgewicht, eenvoudig en snel te installeren
- Geleverd op rollen van 6,3 m lang, ruimte- en arbeidstijdbesparend

FV125 Large Ventilated Cavity Barrier

Brandwerende barrière voor geventileerde spouw (groot)



FV125 is een speciaal samengestelde brandwerende minerale steenwol met aan de voorzijde een geïntegreerde strip opschuimend materiaal. FV125 wordt gebruikt in een spouw tot 450 mm met een maximale luchtsouw van 25 mm.



Producteigenschappen

- Geschikt om te plaatsen tussen diverse typen gevelisolatie
- Tot 180 minuten brandwerendheid getest volgens EN 1363-1 en in overeenstemming met ASFP TGD 19 richtlijnen
- Roestvrijstalen bevestigingsbeugels worden standaard meegeleverd
- Lichtgewicht, eenvoudig en snel te installeren

FV225 Large Ventilated Cavity Barrier

Brandwerende barrière voor geventileerde spouw (groot)



FV225 is een speciaal samengestelde brandwerende minerale steenwol met aan de voorzijde een geïntegreerde strip opschuimend materiaal. FV225 wordt gebruikt in een spouw tot 450 mm met een maximale luchtspouw van 25 mm.



Producteigenschappen

- Geschikt om te plaatsen tussen diverse typen gevelisolatie
- Tot 180 minuten brandwerendheid getest volgens EN 1363-1 en in overeenstemming met ASFP TGD 19 richtlijnen
- Roestvrijstalen bevestigingsbeugels worden standaard meegeleverd
- Lichtgewicht, eenvoudig en snel te installeren

FV144 Large Ventilated Cavity Barrier

Brandwerende barrière voor geventileerde spouw (groot)



FV144 is een speciaal samengestelde brandwerende minerale steenwol met aan de voorzijde een geïntegreerde strip opschuimend materiaal. FV144 wordt gebruikt in een spouw tot 450 mm met een maximale luchtspouw van 44 mm.



Producteigenschappen

- Geschikt om te plaatsen tussen diverse typen gevelisolatie
- Tot 180 minuten brandwerendheid getest volgens EN 1363-1 en in overeenstemming met ASFP TGD 19 richtlijnen
- Roestvrijstalen bevestigingsbeugels worden standaard meegeleverd
- Lichtgewicht, eenvoudig en snel te installeren

FJ260 Cavity Barrier



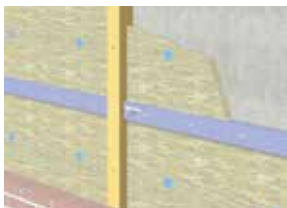
Brandwerende niet geventileerde spouwmuur isolatie

FJ260 is gemaakt van minerale steenwol en wordt toegepast in een niet-geventileerde spouwmuur, of als verticale cavity barrier in een geventileerde spouw i.c.m. de ventilated cavity barriers. FJ260 is ontworpen voor gebruik in spouwen tot 600 mm.



Producteigenschappen

- Tot 120 minuten brandwerendheid getest volgens EN 1366-4
- Reactie op brand: klasse A1
- Getest in steel frame systemen met calciumsilicaat of vezelcement gevelplaten
- Geschikt voor verticale en horizontale toepassing



Advies
nodig?
+31 (0)183-
56 80 19



+32 (0)3
664 63 84





Tremco CPG Netherlands B.V.
T. +31 183 56 80 19
info-nl@tremcocpg.com
www.tremcocpg.eu
www.nullifire.nl

Tremco CPG Belgium N.V.
T. +32 3 664 63 84
info-be@tremcocpg.com
www.tremcocpg.eu
www.nullifire.be