

CI/SfB	(29)	(K2)
CAW P10		
Uniclass JP10:L68114		

Informații despre produs

Descriere

Bariera rezistentă la foc pentru cavități ventilate mici FV050 este potrivită pentru o cavitate deschisă de până la 50 mm, este fabricată dintr-un material intumescent expansiv direcțional, încapsulat într-o folie.

Utilizare / Scop

FV050 este un produs rezistent la foc proiectat să acționeze ca o barieră externă pentru cavitățile peretelui în locațiile necesare, cum ar fi compartimente din podele, în jurul ferestrelor, ușilor etc. și în cavitățile neizolate care necesită ventilație permanentă (în stare deschisă).

În cazul unui incendiu, FV050 se va extinde pentru a închide cavitățile peretelui exterior, oferind o rezistență eficientă la foc, pentru integritate și izolație timp de până la 120 de minute, în funcție de construcția pereților exteriori. FV050 este proiectat pentru utilizare într-o cavitate de 50 mm și, odată instalat, va închide spațiul de aer liber rămas (în fața barierei cavității de 6 mm grosime) de 44 mm.

Dimensiunile produsului

Lungime: 1000 mm
Înălțime: 75 mm
Grosime: 6 mm

Culoare

Argintiu

Împachetare

Folie de aluminiu.

Instrucțiuni de utilizare

Citiți întotdeauna FDS, ghidul de preaplicare și detaliile relevante despre aplicare înainte de montaj. Asigurați-vă că cele mai recente documente sunt descărcate înainte de începerea fiecărui proiect.

Instrument necesare

- Burghiu pentru zidarie
- Șurubelniță
- Ferăstrău pentru tăierea produsului
- Bandă de măsurare
- Fixări din oțel inoxidabil potrivite suportului.

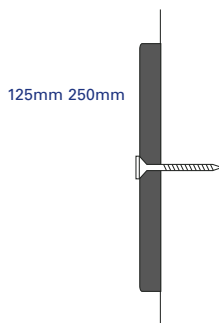
Pregătirea

- Asigurați-vă că zona de montaj nu are praf, ulei și orice material coroziv.

- Înainte de a începe montajul, verificați ca stratul suport să fie solid și nedeteriorat sau degradat.
- Verificați eventualele obstacole, asigurați-vă că, dacă există unele care ar putea lăsa focul să treacă pe verticală, acestea sunt oprite separat folosind un produs de oprire a incendiului aprobat.

Fixări / Instrucțiuni de aplicare

- Fixați produsul folosind șuruburi din oțel inoxidabil de 5 mm Ø la o distanță maximă de 250 mm folosind o dimensiune maximă a capului înfundat de 16 mm. Poziția primului șurub trebuie să fie la maximum 125 mm față de un capăt, maxim 250 mm între ele (4 buc. pe metru liniar). Când sunt mai mici de 1 metru, elementele de fixare trebuie poziționate la maximum 125 mm de capăt. Pentru lungimi mai mici sau egale cu 250 mm, sunt necesare minim 2 fixări.
- Strângeți toate elementele de fixare până când capul șurubului atinge produsul, acesta nu trebuie strâns prea mult deoarece acest lucru poate deteriora banda.
- Când atașați pe un substrat solid, asigurați-vă că elementele de fixare sunt de-a lungul liniei centrale a barierei și că partea etichetată este orientată spre exterior. (Ca să puteți citi eticheta odată ce bariera de incendiu este instalată).
- Dacă adăugați lungimi suplimentare, asigurați-vă că sunt bine lipite una de alta.



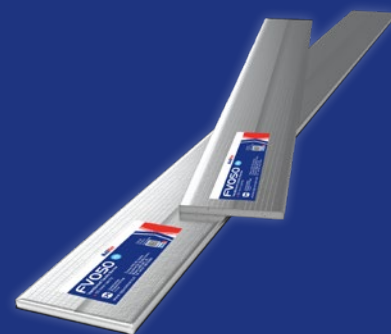
Informații importante

- Înainte de a plasa o comandă, vă rugăm să completați Chestionarul Proiectului Nullifire pentru recomandarea produsului adecvat și prezentarea către proiectantul principal pentru acceptare.

Nullifire
Smart Protection

FV050

Barieră la foc pentru cavități ventilate mici



Avantaje importante

- Rezistență la foc de până la 120 de minute testată în conformitate cu ghidul ASFP TGD19
- Permite ventilația maximă a cavităților reducând nevoia de țevi pentru cavități sau găurilor de scurgere
- Potrivit numai pentru cavități ventilate „în stare deschisă” de până la 50 mm lățime
- Ușoare - simplu și rapid de instalat
- Material intumescent cu expansiune mare, cu emisii reduse de fum, zero halogeni
- Rezistent la apă
- Nu necesită întreținere după instalare

- Barierile sunt testate și proiectate pentru a expanda spre exterior, doar de pe fața materialului intumescent; vor fi necesare detalii de proiectare suplimentare pentru a ține cont de colțurile exterioare.
- Barierile nu trebuie să fie străpunse de altceva decât de fixari mecanice care sunt folosite pentru a fixa barierele la clădire.
- Bariera trebuie instalată pe o suprafață plană, fără goluri în spatele barierei, spațiul maxim în fața barierei de cavitate nu trebuie să fie mai mare de 44 mm.
- Departamentul nostru tehnic ar trebui consultat în orice caz în care proiectantul principal nu este sigur cu privire la orice probleme care ar putea împiedica capacitatea barierei de cavitate de a funcționa conform așteptărilor.

Considerații pentru proiectantul principal

- Proiectantul principal trebuie să aprobe utilizarea oricărei bariere intumescente pentru cavități, fie că sunt în stare deschisă sau de umplere completă, împreună cu rapoartele de clasificare la incendiu a produselor, ținând cont pe deplin de întreaga construcție a sistemelor și componentelor pereților exteriori, inclusiv a oricăror cerințe din Regulamentul de construcție, și/sau Standardele NHBC.
- Proiectantul principal trebuie să sancționeze orice întreruperi, care pot include elemente precum suporturi, șine sau șipci, care pot afecta linia continuă a barierei intumescente. Proiectantul principal trebuie să ia în considerare combustibilitatea, punctele de topire și forma oricăror întreruperi, care ar putea împiedica funcționarea barierei din cavitate conform testării sau conform așteptărilor în proiectarea proiectului.
- În cazul în care există întreruperi/obstacole care împiedică montarea barierei din cavitate în linie continuă și cu aprobarea proiectantului principal, produsul poate fi tăiat cu un cuțit ascuțit și lipit strâns de orice obstacole și apoi repornit pe partea opusă a obstacolului. Obstrucția nu trebuie să creeze un gol.

Informații tehnice

Proprietate	Valoare
Rezistența la foc :TGD19	Până la 120 de minute (vezi tabelul)
Compoziție	Bandă rigidă de grafit intumescent, folie de aluminiu
Expandare liberă	Raport 26:1
Durabilitate	Tip X destinat utilizării în condiții expuse la intemperii (UV, ploaie, îngheț)
Temperatura maximă de funcționare continuă	80°C
Conținut de fum/halogen	Fum redus / Zero halogen
Temperatura de serviciu	-20°C până la +70°C
Depozitare	A se păstra în condiții de mediu uscate între -20°C și +70°C
Valabilitate	Nelimitat atunci când este stocat conform

Întreținere

Nu necesită întreținere activă. În cazul în care se fac modificări în jurul produsului, acesta trebuie verificat vizual pentru a se asigura că produsul este încă instalat conform proiectării originale și a instrucțiunilor de montare aprobate la momentul instalării originale.

Măsurile de securitate

Fișa cu date de securitate trebuie citită și înțeleasă înainte de utilizare.

Suport tehnic

Tremco CPG dispune de o echipă de reprezentanți tehnici de vânzări cu experiență, care oferă asistență în alegerea și specificarea produselor.

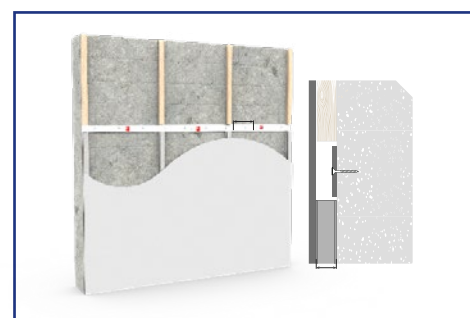
Pentru informații mai detaliate, servicii și consiliere, vă rugăm să sunați la Serviciul Clienți la +40 749 045 071.

Informații suplimentare

Nu poate fi preluată nicio răspundere pentru informațiile furnizate în acest prospect, deși acesta este publicat cu bună credință iar informația se consideră a fi una corectă. Tremco CPG își rezervă dreptul de a modifica specificațiile produsului fără notificare prealabilă, în conformitate cu politica de dezvoltare și îmbunătățire continuă a companiei.



Detaliu tipic din spatele Hardie VL Plank și alte plăci similare.



Detaliu tipic din spatele substraturilor pereților exteriori necombustibili.