

## INFORMACE K VÝROBKU

### Popis

FB750 je lehkou protipožární přepážkou se 4-hodinovou protipožární odolností, tvořenou deskou z minerálních vláken s jedinečným charakteristickým povlakem elastomerního, dočasně protipožárně odolného tmelu na vodní bázi. Obsahuje novou unikátní technologii Optifire.

### Použití / účel

Pro opětovné uzavření prostupů pro rozvody v dělicích příčkách, stěnách (90 mm a více) a podlahách (150 mm a více), utěsnění potenciální cesty pro šíření ohně a zajištění tepelné, protipožární, protikouřové a akustické izolace. Při použití s tmelem FS702 je deska FB750 vhodná pro těsnění okolo následujících typů rozvodů: nehořlavé trubky, kabelovody, žebříky a koše (perforované nebo neperforované), armované kabely, datové kabely, vysokonapěťové kabely, kabelové svazky až do průměru 100 mm, hradítka a potrubí vzduchotechniky.

Deska FB750 je také vhodná s tmelem FS709, páskou FP302. Dále je deska vhodná pro prostupy z hořlavého materiálu PVC, PE, PP, HDPE, PPR, PEX. FB750 byla také testována jako protipožární ochrana spodní strany nosné dřevěné podlahy po dobu až 120 minut. (BS 476 Pt 21. Typické oblasti použití: zdravotnická a volnočasová zařízení, školy, univerzity, komerční budovy, maloobchodní a průmyslové jednotky.

### Dostupné rozměry

1200 x 600 x 50 mm  
Tolerance: ± 3 %  
140 kg/m<sup>3</sup>

### Balení

Dodává se jednotlivě identifikovatelných obalech (nebo v paletových množstvích).

### Dostupnost

Přímo od společnosti Tremco CPG s.r.o.

## Pokyny k použití

Před použitím si vždy prostudujte bezpečnostní list a technický list obsahující příslušné podrobné informace o aplikaci.

### Příprava

- Očistěte všechny styčné plochy a zajistěte odstranění všech volných částic, olejů, maziva nebo korozivního materiálu.
- Zkontrolujte, že všechny rozvody procházející prostupem v příčce jsou vhodné pro použití s deskou FB750.
- Zjistěte, které typy trubek máte k dispozici a ověřte, zda máte správné produkty pro jejich izolaci nebo ochranu před ohněm (například pro izolované a hořlavé trubky použijte pásku FP302 nebo manžety FP170 či jiné odpovídající produkty ze série Nullifire).

### Aplikace

- Změřte rozměr otvoru a zaměřte osy všech rozvodů procházejících otvorem v příčce. Přeneste tyto naměřené vzdálenosti na plochu desky FB750. Pro montáž na povrchu se typicky vyžaduje překrytí 75 mm.
- Zjistěte nejmenší nutný počet řezů a pomocí pily apod. nařežte desku FB750, abyste ji připravili k aplikaci.
- Na plochy otvoru, které budou v kontaktu s deskou FB750, naneste tmel FS702. Na všechny rozvody naneste určený produkt Nullifire podle předpokládané polohy desky FB750.
- Aplikujte nařezané díly desky FB750 do otvoru a zajistěte, aby těsně přiléhala ke všem podkladům, rozvodům nebo doplňkovým uzavíracím zařízením. Nařezané díly musí být navzájem spojeny tmelem FS702, nesmí se sesazovat nasucho.

# FB750

## Protipožární deska



## Hlavní výhody

- Požární odolnost až 4 hodiny - Certifikováno v souladu s normami EN 1366-3:2009, ETA 21/0412 a testováno pro BS 476 Pt 20/22
- Unikátní technologie Optifire
- Akustická izolace
- Protikouřová izolace
- Testováno na neprůvzdušnost až do 2000 Pa
- Vhodné pro použití u masivních a montovaných konstrukcí stěn a pro izolaci podlah, kde není požadována únosnost
- Nízká hmotnost
- Snadné řezání

- Opakujte výše popsaný postup, dokud se otvor neutěsní a průběžně zajistí, aby deska FB750 seděla k příslušným rozvodům.
- Najděte a podle potřeby utěsněte všechny spoje a plochy přiléhající k rozvodům pomocí tmelu FS702 do plné hloubky všech patrných nerovností, abyste zajistili kompletní protipožární, protikouřové a akustické utěsnění.
- Naneste housenku tmelu FS702 na obvodový okraj desky FS750 pro spojení s podkladem na obou stranách.
- Zkontrolujte, zda byly všechny rozvody náležitě ošetřeny, aby splňovaly požadavky na integritu a izolaci příčky.
- Má-li se použít zdvojená vrstva desky FB750, doporučuje se, aby byly spoje vedeny, pokud možno s přesahem.

## Nástroje pro identifikaci

Optifire je nová, unikátní technologie, která umožňuje investorům, majitelům budov a projekčním kancelářím ověřit, zda byl na konstrukci použit protipožární produkt Nullifire. Co umožňuje technologie Optifire?

- Realizačním firmám umožňuje ověřit, že byl produkt aplikován správně a v souladu s předpisy.
- Generální dodavatelé si mohou ověřit, že byly dodrženy všechny specifikace.
- Projektanti se mohou ujistit, že projekt odpovídá stavebním předpisům a navržené požární ochraně. Identifikace produktů je možná i v budoucnu.

## Skladování

Uchovávejte v suchu při teplotě  $-10^{\circ}\text{C}$  až  $+70^{\circ}\text{C}$ . Neskladujte přímo na betonových podlahách.

## Doba použitelnosti

Neomezená v případě skladování v souladu s doporučením.

## Ochrana zdraví a bezpečnost

Před použitím je nutno si přečíst a pochopit bezpečnostní list výrobku.

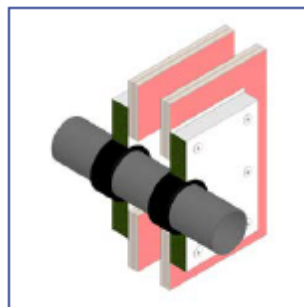
## Technický servis

Tremco CPG disponuje týmem zkušených obchodně-technických zástupců, kteří poskytují pomoc při výběru a specifikaci výrobků. Na vyžádání je k dispozici technický servis. V případě potřeby dalších informací nás kontaktujte na zákaznickém čísle +420 296 565 333.

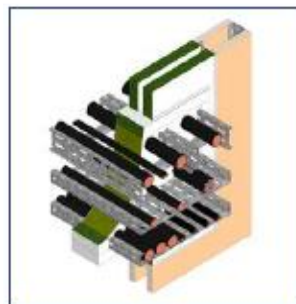
## Záruka

Výrobky Tremco CPG jsou vyráběny podle přísných standardů kvality. Bezplatně vyměněn bude jakýkoli produkt, který byl použit (a) podle písemných pokynů. Tremco CPG v jakékoli aplikaci doporučené společností Tremco CPG, avšak ukázal se být vadným. Za informace uvedené v tomto technickém listu nelze převzít žádnou odpovědnost, třebaže jsou zveřejněny v dobré víře a považovány za správné. V souladu s politikou průběžného vývoje a zlepšování si Tremco CPG vyhrazuje právo na změnu specifikací výrobků bez předchozího upozornění. Firma provádějící aplikaci je povinna ještě před jejím započatím ověřit vhodnost a kompatibilitu všech součástí a také dosažitelnost shody s relevantními předpisy.

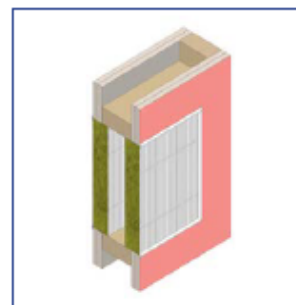
## Detailní vyobrazení typického použití



Desková uzávěra:  
Dvouhodinová  
protipožární izolace a  
integrita pro úplnou  
sadu kabelů dle normy  
EN



Stěna s konstrukcí z  
dřevěných sloupků: až  
do 59 dB



Aplikační krabice:  
Vstup pro rozvody;

# FB750

Protipožární deska

**Nullifire**  
Smart Protection



## Technické údaje

Vlastnost	Testovací metoda	Hodnota
Popis a barva		Deska z minerálních vláken
Rozměry		1200 x 600 x 50 mm <sup>2</sup>
Tolerance		± 3 %
Hustota		140–180 kg/m <sup>3</sup>
Vzduchová neprůzvučnost	BS EN ISO 10140:2-2010	až 57 dB - 140 kg/m <sup>3</sup>
Životnost	EN 13162 nebo EN 14303, EN ISO1519	Z1
Třída reakce na oheň	BS EN 13501-1	E
Průzvučnost	BS EN ISO 1023: 2	Neprůvzdušnost až do 2 000 Pa
Aplikační teplota		od 5 °C do 60 °C
Dlouhodobá max. teplota		+500 °C (Změna barvy)