

CI/SfB	(29)	(K2)
CAW P10		
Uniclass JP10:L68114		

Informații despre produs

Descriere

FI025 Intuflex este un material de îmbunătățire a izolației împotriva incendiilor, realizat în principal din fibră minerală de rocă, cu un strat exterior de folie pentru a oferi o suprafață de flacără de clasa 0 în jurul unui miez de clasa A1. Fața foliei în combinație cu banda de finisare din folie de aluminiu lasă un finisaj plăcut din punct de vedere estetic, cu migrarea zero a fibrelor.

Utilizare / scop

FI025 este conceput pentru a îmbunătăți gradul de izolație a serviciilor pătrunse neizolate care au fost sigilate folosind un produs Nullifire. Aplicarea FI025 în jurul majorității serviciilor crește ratingul „I” la cel cerut de linia de compartimentare. FI025 a fost testat în jurul țevilor de cupru și oțel cu diametrul de până la 160 mm, tăvi de cabluri, scări și coșuri, cabluri individuale și fascicule de cabluri cu diametrul de până la 100 mm.

Dimensiuni disponibile

25 mm x 200 mm x 10 mm

Împachetare

Furnizat în cutii individuale.

Instrucțiuni de utilizare

Citiți întotdeauna Fișa de Securitate, instrucțiunile de pre-aplicare și detaliile relevante înainte de aplicare. Asigurați-vă că aveți cele mai recente documente înainte de începerea fiecărui proiect.

Pregătire

- Toate suprafețele trebuie să fie curate, fără murdărie, grăsimi și să nu fie contaminate.
- Asigurați-vă că toate serviciile care trec prin penetrarea peretelui sunt adecvate pentru utilizare cu FI025 și au fost instalate pentru satisfacția tuturor părților relevante înainte de aplicare.
- Verificați tipul de serviciu și confirmați performanța în raport cu cerința EI a compartimentului; asigurați-vă că FI025 este potrivit atât pentru cerințele serviciului cât și pentru compartiment.

Instalare

- Măsurați în jurul serviciului.
- Derulați produsul la lungimea măsurată plus 50 mm. Tăiați folosind un instrument adecvat.
- Aplicați în jurul serviciilor asigurând o margine sigilantului primar. Localizați suprapunerea spre centrul feței superioare.
- Etanșați îmbinarea de 200 mm folosind bandă din folie de aluminiu de minimum 30 micrometri.
- Tăiați sârmă de 0.9 pentru circumferința dată plus 100mm.
- Aplicați sârma de 0.9 în jurul serviciului pe linia centrală a FI025 (± 50 mm). Înfășurați și răsușiți cele două capete împreună pe partea inferioară a serviciului, comprimând ușor FI025.
- Tăiați capetele sârmei pentru a vă asigura că nu rămân margini ascuțite.
- Orice spațiu între sigilantul primar de foc și FI025 trebuie etanșat folosind masticul intumescent FS702.
- Dacă este necesară o migrare zero a fibrelor este nevoie de FS702 la sigilantul primar, fiind de asemenea necesară o etanșare cu bandă din folie de aluminiu până la capătul expus.

Informații importante

- FI025 crește performanța de izolare a serviciului de penetrare și pe cea a sigilantului primar.
- Vă rugăm să vă asigurați că performanța la foc a sigilantului primar îndeplinește solicitările compartimentului sau strategia.

Nullifire
Smart Protection

FI025

Intuflex cu folie de izolare



Avantaje

- Restabilește cerințele de izolare ale compartimentului atunci când se aplică în jurul serviciilor de penetrare neizolate
- Testat conform EN 1366-3 cu țevi de cupru, țevi de oțel, tăvi de cabluri / scări / coșuri, cabluri individuale și pachete de cabluri
- Instalare ușoară și rapidă
- Ușoară
- Nu de-clasează cablurile electrice



FIO25

Intuflex cu folie de izolare

Nullifire
Smart Protection

Date de performanță

Sigilare primară	Instalare	Serviciu	Nr. de straturi	Nr. de rânduri	Clasificare
Exemple pentru sigilarea pardoselilor folosind FIO25 Intuflex în pardoseli rigide 150 mm grosime (min.)					
FR230 Intu mortar	Partea superioară	Cabluri	1	1	EI240
FR230 Intu mortar	Partea superioară	Scară cabluri	1	1	EI240
FR230 Intu mortar	Partea superioară	Suport cabluri	1	1	EI240
FB750 Intu panou	Partea superioară	Țeavă de cupru ø40 mm	1	1	E240 EI60
FB750 Intu panou	Partea superioară	Țeavă de oțel ø40 mm	1	1	E240 EI120
FR230 Intu mortar	Partea superioară	Țeavă de oțel ø55 mm	1	1	EI240
FR230 Intu mortar	Partea superioară	Țeavă de oțel ø150 mm	2	2.5	E240 EI60
FR230 Intu mortar	Partea superioară	Țeavă de oțel ø170 mm	2	2.5	E240 EI90
Exemple pentru sigilarea pereților folosind FIO25 Intuflex în pereți flexibili 100 mm grosime (min.)					
FS702 Intu mastic	Ambele părți	Pachet cabluri ø100 mm	1	1	EI120
FS702 Intu mastic	Ambele părți	Cabluri	1	1	EI120
FS702 Intu mastic	Ambele părți	Suport cabluri	1	1	EI120
FB750 Intu panou	Ambele părți	Țeavă de cupru ø14 mm	1	1	EI120
FB750 Intu panou	Ambele părți	Țeavă de cupru ø28 mm	1	1	EI120
FB750 Intu panou	Ambele părți	Țeavă de cupru ø42 mm	1	1	EI120
Exemple pentru sigilarea pereților folosind FIO25 Intuflex în pereți rigizi 100 mm grosime (min.)					
FR230 Intu mortar	Ambele părți	Țeavă de cupru ø108 mm	2	2.5	E240 EI60
FR230 Intu mortar	Ambele părți	Țeavă de oțel ø150 mm	2	2.5	E240 EI120
FR230 Intu mortar	Ambele părți	Țeavă de oțel ø170 mm	2	2.5	E240 EI180
Exemple pentru sigilarea pereților folosind FIO25 Intuflex în pereți flexibili 130 mm grosime (min.)					
FS702 Intu mastic	Ambele părți	Țeavă de cupru ø160 mm	2	2.5	EI120
FB750 Intu panou	Ambele părți	Țeavă de cupru ø160mm	2	2.5	EI120
Exemple pentru sigilarea pereților folosind FIO25 Intuflex în pereți rigizi 150 mm grosime (min.)					
FB750 Intu panou	Ambele părți	Pachet cabluri ø80 mm	1	1	EI240
FB750 Intu panou	Ambele părți	Grindă oțel I	1	1	E120 EI60
FB750 Intu panou	Ambele părți	Țeavă de cupru ø42 mm	1	1	E240 EI120
FB750 Intu panou	Ambele părți	Țeavă de oțel ø76 mm	1	1	E240 EI120
Exemple pentru sigilarea pereților folosind FIO25 Intuflex în pereți 90 mm grosime (min.)					
FB750 Intu panou	Partea opusă focului	Țeavă de cupru ø14 mm	1	1	EI120
FB750 Intu panou	Partea opusă focului	Țeavă de cupru ø28 mm	1	1	EI120
FB750 Intu panou	Partea opusă focului	Țeavă de cupru ø42 mm	1	1	EI120
FB750 Intu panou	Ambele părți	Țeavă de cupru ø160 mm	2	2.5	E120 EI60



F1025

Intuflex cu folie de izolare

Nullifire
Smart Protection

Informații tehnice

Proprietăți	Metoda de testare	Rezultat
Compoziție		Fibra de rocă comprimată, folie pe o parte
Dimensiuni		25 mm x 200 mm x 10 m
Toleranțe de fabricație		±2.5 mm
Densitate		45 kg/m ³
Temperatura de aplicare		+5°C to +60°C
Temperatura maximă continuă de funcționare		+500°C
Depozitare	A se păstra în condiții uscate între -10°C și +70°C. Nu depozitați direct pe podele de beton.	
Termen de valabilitate	Nelimitat atunci când este stocat conform recomandărilor.	

Precauții de sănătate & siguranță

Fișa de Securitate trebuie citită și înțeleasă înainte de utilizare.

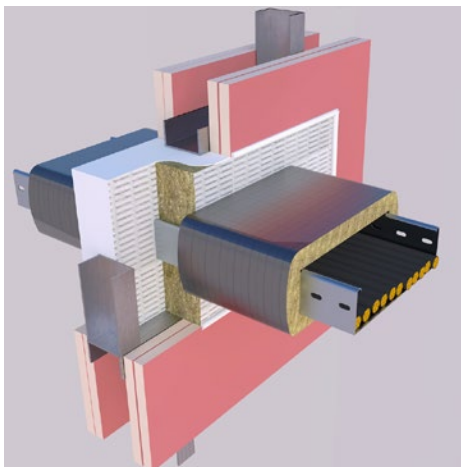
Suport tehnic

Tremco CPG dispune de o echipă de reprezentanți tehnici de vânzări cu experiență, care oferă asistență în alegerea produselor. Pentru informații mai detaliate puteți contacta +40 749 045 071.

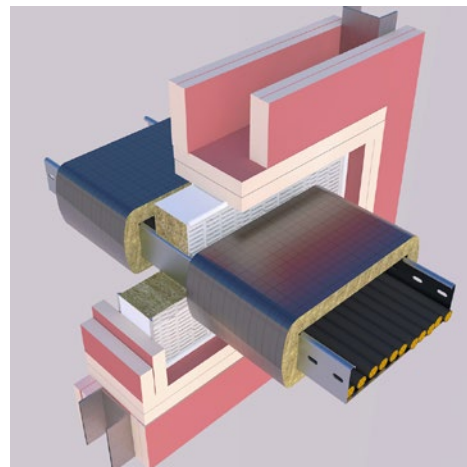
Informații suplimentare

Nu poate fi preluată nicio răspundere pentru informațiile furnizate în acest prospect, deși acesta este publicat cu bună credință iar informația se consideră a fi una corectă. Tremco CPG își rezervă dreptul de a modifica specificațiile produsului fără notificare prealabilă, în conformitate cu politica de dezvoltare și îmbunătățire continuă a companiei. Este necesar ca montatorul să asigure selectarea corectă și compatibilitatea tuturor elementelor înainte de începerea montajului. Acesta se va asigura de asemenea de realizarea conformității, așa cum este solicitat.

Detalii



Panou dublu FB750 cu F1025 Intuflex: EI120 când este testat cu cabluri EN



Panou FB750 cu F1025 Intuflex: EI60 când este testat cu cabluri EN