

Technisches Datenblatt

ME350

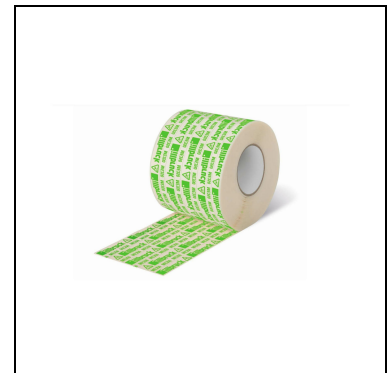
INTERIOR MEMBRANE PRO

Fensterfolie Innen VV

07-05-2024 / V 1

Beschreibung

Diese vollflächig selbstklebende Vliesfolie ist speziell für die innere Fensterabdichtung zwischen Blendrahmen und Mauerwerk geeignet. Sie ist extrem anschmiegsam und kann durch den zusätzlichen Selbstklebestreifen auf der Vliesoberfläche ein- und wechselseitig befestigt werden. Darüber hinaus ist sie durch ihre Vlieskaschierung vollflächig überputzbar und haftet hervorragend auf vielen bauüblichen Untergründen, wie z. B. Mauerwerk, Hart-PVC, Kalksandstein, Metall, Holz und Dämmstreifen (EPS, XPS, PUR-Hartschaum). Polyethylencopolymerfilm mit Vlieslege



Eigenschaften und Hauptvorteile

- Vollflächig selbstklebend
- Überputzbar
- Extrem anschmiegsam auf leicht unebenen Untergründen
- Einfach, schnell und kostengünstig zu verlegen
- Geschlitztes Abdeckpapier
- Repositionierbare Selbstklebefläche
- Zertifiziert wohngiftfrei nach EC1 PLUS

Verpackung

Bestell-Nr.	Breite in mm	Rollen /Karton	Meter /Karton
397054	70 mm	4 Rollen à 25 m	100 m
397055	100 mm	3 Rollen à 25 m	75 m
397056	140 mm	2 Rollen à 25 m	50 m
Längentoleranzen nach DIN 7715 P3, Breitenmasse nach Toleranz +/- 2,5mm			

Lagerung

kühl, trocken und nicht der direkten Witterung und UV-Strahlung ausgesetzt in der Originalverpackung

Verfügbare Farbe

weiss-grün

Technisches Datenblatt

ME350

INTERIOR MEMBRANE PRO

Technische Information

Abmessungen		70, 10, 140 mm
Gebäudeklassifizierung	DIN 4102	B2
Wasserdampfdiffusion	DIN EN ISO 12572	> 10 m
Luftdurchlässigkeit	EN 1026	< 0,1 m ³ /h+m+(daPa)n
Sd-	DIN 4108-3	ca. 10 Meter
Kompatibilität mit Baustoffen	DIN 52452	bestanden
Haftung der Selbstklebung	DIN EN 1939	ca. 25N/25mm
Verarbeitungstemperatur		- 5 °C bis + 40 °C
Emissionsklassifizierung		EC1 plus
Betriebstemperatur		- 40 °C to + 80 °C
Haltbarkeit (Trockenraum und ungeöffnet)		2 Jahre

Untergrundvorbereitung

Die Haftflächen müssen trocken, frei von Öl, Fett, Staub und anderen antiadhäsiven Bestandteilen sein. Auf stark porösen und feuchten Untergründen sowie bei sehr niedrigen Temperaturen empfehlen wir einen Grundanstrich mit dem Butyl & Bitumen Primer ME901, ME902 oder ME904.

Verarbeitung

Die Haftflächen müssen trocken, frei von Öl, Fett, Staub und sonstigen antiadhäsiven Bestandteilen sein. Auf stark porösen und feuchten Untergründen sowie bei sehr niedrigen Temperaturen empfehlen wir einen Voranstrich mit ME904 Butyl- & Bitumenprimer Öko.

Anwendung

Folie wird von der Spule abgerollt und mit ca. 5cm Überlänge (gemessen von dem zu verklebenden Element) zugeschnitten. Folie mit der Selbstklebefläche Innen auf das Element oder in das Element kleben, ein Andruckroller wird empfohlen. Bei allen abzudichtenden Seiten in gleicher Weise verfahren

Element Montieren:

Den Zwischenraum zwischen Element und Baukörper mit einem geeigneten Dämmmaterial vollflächig ausfüllen. Folie mit dem vollflächigen Klebestreifen auf den angrenzenden Baukörper verkleben, ggf. ist ein geeigneter Primer zu verwenden, und mit einem Andruckroller anrollen.

In den Eckbereichen auf Überlappungen und Dichtheit der Bänder achten. Die Vliesseite der Bänder können mit handelsüblichen Mörteln, Putzen überputzt, bzw. mit lösemittelfreien Dispersionsfarben überstrichen werden. Die selbstklebenden Folienseiten haften bei versehentlichem Zusammenbringen nicht sofort und können zeitnah wieder gelöst und repositioniert werden. Der selbstklebende Befestigungsstreifen muss vollflächigen Kontakt zum Blendrahmen aufweisen, da anderenfalls Haftungsprobleme auftreten können.

Wir empfehlen eine Mindestklebebreite von 30 mm.

Technisches Datenblatt

ME350

INTERIOR MEMBRANE PRO

Bitte beachten

Empfohlener Primer: ME904 Butyl- & Bitumenprimer Öko, lösemittelfrei und sehr emissionsarm

Gewährleistung

Vorstehenden Angaben können nur allgemeine Hinweise sein. Wegen der ausserhalb unseres Einflusses liegenden Verarbeitungs- und Anwendungsbedingungen und der Vielzahl der unterschiedlichen Materialien sind ausreichende Eigenversuche durchzuführen, um das Material auf seine Eignung in der jeweiligen Anwendung zu prüfen. Technische Änderungen vorbehalten. Die aktuellste Version finden Sie unter www.illbruck.ch.

Gesundheits- und Sicherheitsvorkehrungen

Die aktuellste Version des Sicherheitsdatenblattes finden Sie unter www.illbruck.ch.

Technischer Kundendienst

Die Tremco CPG Schweiz AG verfügt über ein Team von erfahrenen technischen Vertriebsmitarbeitern, die Sie bei der Auswahl und Spezifikation von Produkten unterstützen. Für weitere Informationen, Service und Beratung wenden Sie sich bitte an unseren Kundendienst.

Technisches Datenblatt

ME350

INTERIOR MEMBRANE PRO

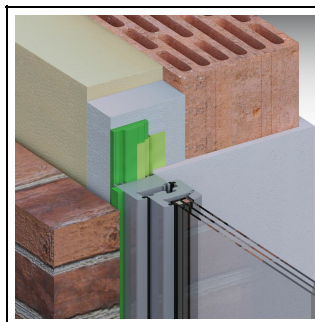
Anwendungsbilder



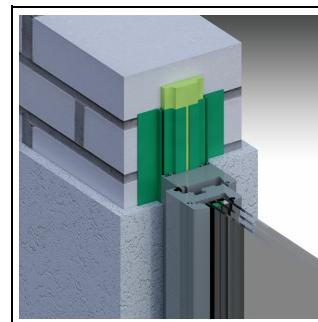
1.



2.



3.Bild: Lösungsmöglichkeit: ME350 - FM230 - TP600



4.Bild: Lösungsmöglichkeit: ME350 - FM230 - ME351

Zertifizierungen

