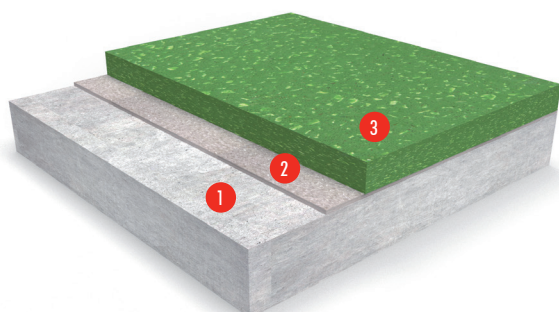


Flowfresh HF (6-9 mm)

Een HACCP internationaal gecertificeerde polyurethaancement vloerafwerking als een troffelvloer aangebracht in een gekleurde afwerking met een lichte structuur.



- 1 Voorbereide ondergrond
- 2 Primer
- 3 Flowfresh HF



Polygiene®:

Bevat een zilverion antimicrobieel additief waarvan bewezen is dat het de groei remt van de meeste soorten schadelijke bacteriën.



Chemische weerstand:

Beschermt tegen voedsel bijproducten, vetten, hete oliën, bloed, suiker en zuren.



Antislip:

Met gestructureerd profiel om het risico op uitglijden in natte of vochtige ruimtes te minimaliseren.



Temperatuurbestendig:

Hittebestendig tot +120°C en bestand tegen stoomreiniging.

| BRANDKLASSE | |
|--|---|
| EN 13501-1 | B _{fl} -s1 |
| SLIJTVASTHEID | |
| EN 13892-4 | AR0.5 ($\leq 50 \mu\text{m}$) |
| HECHTSTERKTE | |
| EN 13892-8 | B2.0 ($\geq 2.0 \text{ MPa}$) |
| STOOTVASTHEID | |
| EN ISO 6272 | IR20 (20 Nm) |
| TEMPERATUURBESTENDIGHEID | |
| Bestand tegen kortstondige blootstelling aan vloeistoffen tot +120°C of aanhoudende droge hitte van -40°C tot +105°C (bij 9 mm dikte). Opmerking: Uitgaande van een betonnen ondergrond van goede kwaliteit. Bij 6 mm is het product bestand tegen vloeistoffen en morsen tot +70°C | |
| WARMTE-UITZETTINGSCOËFFICIËNT | |
| ASTM C531 | $3.74 \times 10^{-5} \text{ mm/mm}^\circ\text{C}$ |
| WATERDOORLAATBAARHEID | |
| Karsten Test | Nihil (ondoordringbaar) |
| DAMPDOORLAATBAARHEID | |
| ASTM E96:90 | 3 g/m ² /24 uur (bij 9 mm dikte) |
| SLIPWEERSTAND*** | |
| EN 13036-4 (typische waarden voor 4-S rubberzool) | Droog >80 Nat >60 laag slippotentieel |
| DRUKSTERKTE | |
| EN 13892-2 | >50 N/mm ² |
| BUIGSTERKTE | |
| EN 13892-2 | 20 N/mm ² |
| TREKSTERKTE | |
| BS 6319-7 | 10 N/mm ² |

| UITHARDINGSTIJD | +10°C | +20°C | +30°C |
|-------------------------------|----------|---------|---------|
| Lichte belasting | 36 uur | 24 uur | 12 uur |
| Volledige belasting | 72 uur | 48 uur | 24 uur |
| Volledige chemische belasting | 10 dagen | 7 dagen | 5 dagen |

Bovenstaande cijfers zijn typische eigenschappen die bereikt zijn in laboratoriumtests bij +20°C en 50% relatieve vochtigheid.

*De gladheid van vloermaterialen kan aanzienlijk veranderen als gevolg van het installatieproces, na korte gebruikperiodes, door verkeerd onderhoud, slijtage op langere termijn en/of verontreiniging van het oppervlak (nat of droog). Getextureerde systemen worden aanbevolen om te voldoen aan de vereisten inzake slipweerstand voor natte omstandigheden en/of oppervlaktevervuiling (nat of droog). Neem contact op met onze technische afdeling voor meer informatie en specificaties.

Systeemspecificaties

| | |
|------------------|--------------|
| Systeem | Flowfresh HF |
| Afwerking | Mat |
| Dikte | 6-9 mm |

Vorbereidende werkzaamheden en aanbrengen volgens de instructies van de fabrikant.

Producten in dit systeem

| | |
|------------------------------------|---|
| Primer (indien vereist) | Flowprime @ 0.3-0.5 kg/m ² Wanneer een dampdicht membraan vereist is: Hydraseal DPM @ 0.5 kg/m ² Wanneer hoge hittebestendigheid van essentieel belang is: Flowfresh Primer @ 0.3-0.5 kg/m ² |
| Instrooiing | 1-2mm silica zand @ 0.5 kg/m ² (niet van toepassing met schraaplaag) |
| Toplaag | Flowfresh HF (Dichtheid 2.1 kg/l) Voor algemene chemische bestendigheid: 12.6 kg/m ² @ 6mm Voor de optimale temperatuurbestendigheid: 18.9 kg/m ² @ 9mm Flowfresh HF is een zelfsluitende afwerking. |

Gedetailleerde toepassingsinstructies zijn op aanvraag verkrijgbaar.

Flowprime is geschikt voor algemeen gebruik, maar alleen Flowfresh Primer of Scratchcoat (Flowcrete SL of Flowfresh SL) dient te worden gebruikt indien het oppervlak wordt blootgesteld aan hitte (boven 50°C) of hete vloeistoffen (boven 60°C).

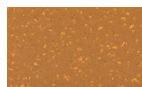
Standaard kleuren



Crème



Oker



Mosterd



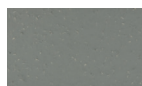
Rood



Donkergroen



Donkerblauw



Middengrijs



Donkergrijs

De toegepaste kleuren kunnen afwijken van de getoonde voorbeelden. Neem voor een volledige kleurenkaart en monsters contact op met uw plaatselijke CPG-kantoor.

Tremco CPG Netherlands B.V.
Vlietskade 1032, 4241 WC Arkel - Nederland

NL +31 (0)183 56 80 19 - BE +32 (0)36 64 63 84
NL info-nl@cpg-europe.com - BE info-be@cpg-europe.com
www.cpg-europe.com - www.flowcrete.eu

Ondergrond vereisten

Flowfresh-producten zijn niet geschikt voor toepassing op polymeeergemodificeerde zelfnivellerende dekvloeren. Beton- of dekvloersubstraten moeten minimaal een druksterkte hebben van 25 N/mm² te zijn, vrij van Cementhuid, stof en andere vervuiling. Controleer de relatieve vochtigheid op grondniveau. De vochtigheid van de ondergrond mag niet hoger zijn dan 93% RV volgens BS8203 (5,5% op de Tramex schaal) en vrij zijn van optrekkend vocht en grondwaterdruk, anders moet de Flowprime vervangen worden door Hydraseal DPM (oppervlak droog). Voor gebieden waar continue hittebestendigheid (boven +50°C) kritisch is, gebruik Flowfresh Primer of Scratchcoat (Flowcrete SL of Flowfresh SL). De Flowfresh Primer of Scratchcoat zijn ook geschikt voor ondergronden tot 97% RV volgens BS8203 (6,0% op Tramex-schaal). Het voorstrijkproces kan achterwege blijven wanneer Flowfresh HF over een Isopol SBR-dekvloer wordt aangebracht, of wanneer de consistentie van de betonnen ondergrond minimale porositeit garandeert, vrij is van holtes en oppervlaktedroog is tot 97% RV.

Applicatie Service

De installatie dient te worden uitgevoerd door een door CPG erkende applicateur met een gedocumenteerd kwaliteitsborgingsprogramma. Voor meer informatie over onze erkende applicateurs kunt u contact opnemen met onze klantenservice of inlichtingen inwinnen via onze website www.flowcrete.eu.

Reiniging en onderhoud

Regelmatig reinigen met een één- of tweekoppige roterende schrobzuigmachine in combinatie met een mild alkalisch reinigingsmiddel

Belangrijk

Geen enkel harssysteem is volledig kleurvast en kleurverandering is daarom mogelijk (een vergelijkingseffect). Kleurverandering is afhankelijk van het aanwezige uv-licht waardoor de snelheid van de verandering niet kan worden voorspeld. Dit is eerder zichtbaar bij zeer lichte kleuren maar doet geen afbreuk aan de fysische of chemische weerstand van het product. Wij streven ernaar om kleuren te gebruiken die deze verandering tot een minimum beperken. Intensief gekleurde producten (bijvoorbeeld haarkleurmiddelen, medische ontsmettingsmiddelen etc.) en weekmakermigratie (bijvoorbeeld van rubberbanden) kunnen leiden tot een onomkeerbare verkleuring van het oppervlak. Gelieve contact op te nemen met onze technische adviseurs voor verder advies.

www.flowcrete.eu

Microbiële / Schimmelweerstand

Het Polygiene® antimicrobiële additief in het vloersysteem zorgt voor bestrijding van de meeste bacteriën en schimmels die in contact komen met de vloer.

| | |
|-----------------------------|-----------------------|
| Antimicrobiële actieve stof | Silver biocide |
| Gestest | ISO 22196 / JIS Z2801 |

Aandacht voor het milieu

Het afgewerkte systeem is beoordeeld als ongevaarlijk voor de gezondheid en het milieu. De lange levensduur en het naadloze oppervlak verminderen de behoefte aan reparaties, onderhoud en reiniging. Milieu- en gezondheidsoverwegingen worden gecontroleerd tijdens de productie en het aanbrengen van de producten door CPG-personeel en volledig opgeleide en ervaren applicateurs.

De producten van Tremco CPG Netherlands B.V. zijn gewaarborgd tegen materiaal- en fabricagefouten en worden verkocht onder de standaard verkoopvoorwaarden waarvan kopieën op verzoek kunnen worden verkregen. Alle voorgestelde praktijk en/of installatiespecificaties voor het samengestelde vloer- of wandsysteem (in tegenstelling tot individuele productprestatiespecificaties) die in deze mededeling (of een andere) van Tremco CPG Netherlands B.V. worden vermeld, vormen slechts potentiële opties en vormen noch vervangen professioneel advies in dergelijk opzicht.

Dit systeemblad is geschreven voor Tremco CPG Netherlands B.V. Raadpleeg altijd het technische team in uw regio voor specifieke details.

Tremco CPG Netherlands B.V.

Vlietskade 1032, 4241 WC Arkel - Nederland

NL +31 (0)183 56 80 19 - BE +32 (0)36 64 63 84

NL info-nl@cpg-europe.com - BE info-be@cpg-europe.com

www.cpg-europe.com - www.flowcrete.eu

www.flowcrete.eu