

LEISTUNGSERKLÄRUNG

Gemäß Anhang III der Verordnung (EU) Nr. 305/2011

Nullifire
Smart Protection

Nr. FF197-20210105

S 1/7

1. **Eindeutiger Kenncode des Produkttyps:** Nullifire FF197
2. **Verwendungszweck(e):** Brandschutzprodukt zum Abdichten und Verschließen von Fugen und Öffnungen zum Erhalt des Feuerwiderstand in Wand und Decke.
3. **Hersteller:** Tremco CPG UK Limited, Coupland Road, Hindley Green, Wigan, WN2 4HT
4. **Bevollmächtigter:** Tremco CPG Netherlands B.V., Vlietskade 1032, NL-4241 WC Arkel
5. **System(e) zur Bewertung und Überprüfung der Leistungsbeständigkeit:** System 1
- 6b. **Europäisches Bewertungsdokument:** EAD 350141-00-1106
Europäisch Technische Bewertung: ETA 20/1338
Technische Bewertungsstelle: Element Materials Technology Rotterdam B.V.
Notifizierte Stelle(n): 2812; Element Materials Technology Rotterdam B.V.
7. **Erklärte Leistung(en):**

Wesentliches Merkmal	Leistung	Harmonisierte Norm
Brandschutz		
Brandverhalten	Klasse E	EN 13501-1
Feuerwiderstand	Siehe ETA 20/1338 Anhang A	EN 13501-2
Hygiene, Gesundheit und Umweltschutz		
Freisetzung gefährlicher Substanzen	Kategorie IA1, S/W3 Herstellererklärung heranziehen	
Nutzungssicherheit		
Mechanische Festigkeit und Standsicherheit	Keine Leistung bestimmt	EOTA TR001:2003
Festigkeit gegenüber Stoß / Bewegung	Keine Leistung bestimmt	EOTA TR001:2003
Haftung	Keine Leistung bestimmt	EOTA TR001:2003
Schallschutz		
Luftschalldämmung	Keine Leistung bestimmt	EN 10140-2 / EN ISO 717-1
Energieeinsparung und Wärmeschutz		
Thermische Eigenschaften	Keine Leistung bestimmt	EN 12664, EN 12667 oder EN 12939
Wasserdampfdurchlässigkeit	Keine Leistung bestimmt	EN ISO 12572 / EN 12086
Allgemeine Aspekte der Gebrauchstauglichkeit		
Dauerhaftigkeit und Gebrauchstauglichkeit	Y ²	EOTA TR 024:2009
Nachhaltiger Einsatz natürlicher Ressourcen		
Nachhaltiger Einsatz natürlicher Ressourcen	Keine Leistung bestimmt	

LEISTUNGSERKLÄRUNG

Gemäß Anhang III der Verordnung (EU) Nr. 305/2011

Nullifire
Smart Protection

Nr. FF197-20210105

S 2/7

Die Leistung des vorstehenden Produkts entspricht den erklärten Leistungen. Für die Erstellung der Leistungserklärung im Einklang mit der Verordnung (EU) Nr. 305/2011 ist allein der obengenannte Hersteller verantwortlich.

Unterzeichnet für den Hersteller und im Namen des Herstellers von:

M. Liptrot, Operations Director

Wigan, den 31. Januar 2022

Anhang:

Gemäß Art. 6 (5) der Verordnung (EU) Nr. 305/2011 ist ein Sicherheitsdatenblatt gemäß der Verordnung (EU) Nr. 1907/2006 (REACH), Anhang II auf unserer Webseite zur Ergänzung der Leistungserklärung verfügbar.

Nr. FF197-20210105

S 3/7

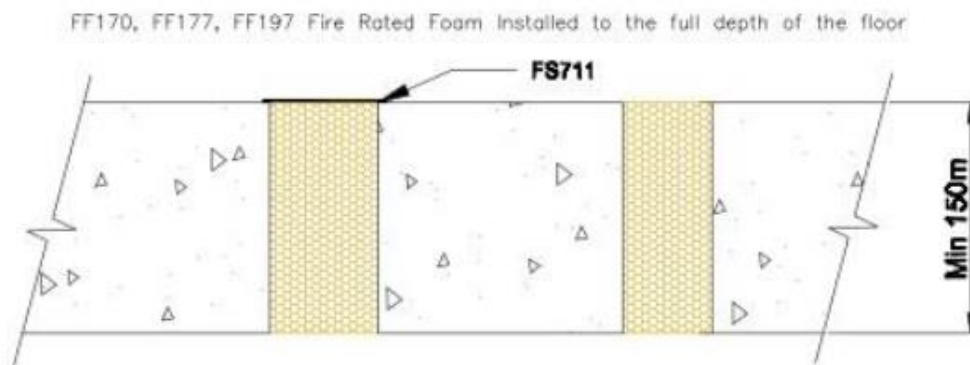
Feuerwiderstand – ETA 20/1338, Anhang A

A.1 Massive Boden-/Deckenkonstruktionen gemäß 2.2.1 mit einer Mindestdicke von 150 mm

A.1.1 Abdichtung von linienförmigen Fugen oder Öffnungen, waagrecht ausgerichtet

Konstruktionsdetails:

- Nullifire FF170, FF177, FF197 Feuerwiderstandsfähiger Schaum über die ganze Tiefe des Bodens
- Nullifire FS711 TSD 1 mm auf die nicht beanspruchte Seite (sofern erforderlich)



A.1.1.1

Untergründe	Schaumtiefe	Beschichtung	Klassifizierung
Beton/ Beton	150 mm	N/A	EI90 – H – X – F – W 00-30 EI240 – H – X – F – W 00-05
		1 mm Nullifire FS711 auf die obere Seite	EI240 – H – X – F – W 00-05 EI60 – H – X – F – W 00-40

Nr. FF197-20210105

S 4/7

Feuerwiderstand – ETA 20/1338, Anhang A

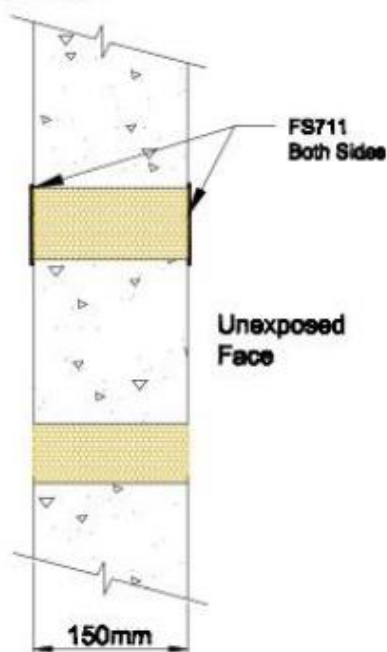
A.1 Massive Wandkonstruktionen gemäß 2.2.1 mit einer Mindestwanddicke von 150 mm

A.2.1 Abdichtung von linienförmigen Fugen oder Öffnungen, senkrecht ausgerichtet

Konstruktionsdetails:

- Nullifire FF170, FF177, FF197 Feuerwiderstandsfähiger Schaum über die ganze Tiefe der Wand
- Nullifire FS711 TSD 1 mm auf beiden Seiten (sofern erforderlich)

FF170, FF177, FF197 Fire Rated Foam installed to the full depth of the wall 150mm



A.2.1.1

Untergründe	Schaumtiefe	Beschichtung	Klassifizierung
Beton/ Beton	150 mm	N/A	EI240 – V – X – F – W 00-05 EI90 – V – X – F – W 00-30 EI60 – V – X – F – W 00-40
		1 mm Nullifire FS711 auf beiden Seiten	EI240 – V – X – F – W 00-20

Nr. FF197-20210105

S 5/7

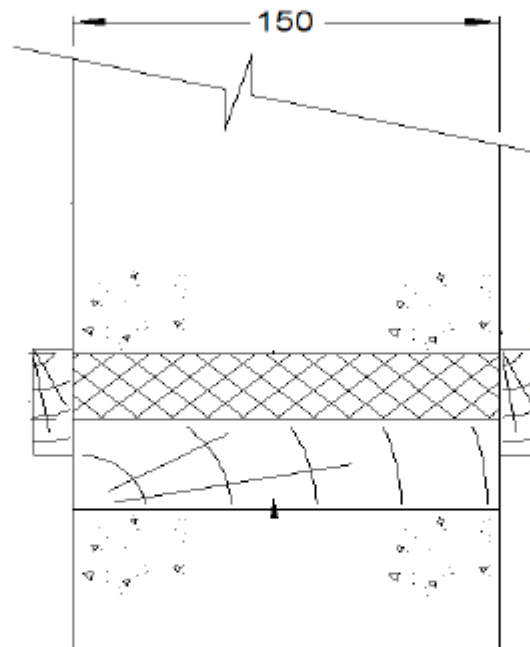
Feuerwiderstand – ETA 20/1338, Anhang A

A.3 Massive Wandkonstruktionen gemäß 2.2.1 mit einer Mindestwanddicke von 150 mm

A.3.1 Abdichtung von linienförmigen Fugen oder Öffnungen, senkrecht ausgerichtet

Konstruktionsdetails:

- Nullifire FF170, FF177, FF197 Feuerwiderstandsfähiger Schaum über die ganze Tiefe der Wand
- Weichholz mit einer Minstdichte von 510 kg/m³



A.3.1.1

Untergründe	Schaumtiefe	Beschichtung	Klassifizierung
Beton/ Weichholz	150 mm	N/A	EI180 – V – X – F – W 00-10
		Weichholz- Architrav beidseitig 50 mm breit x 15 mm dick	EI180 – V – X – F – W 00-30

Nr. FF197-20210105

S 6/7

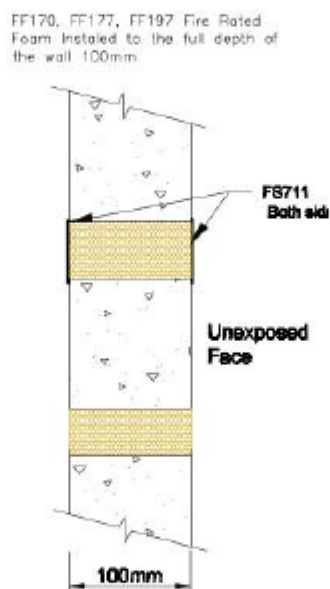
Feuerwiderstand – ETA 20/1338, Anhang A

A.4 Massive Wandkonstruktionen gemäß 2.2.1 mit einer Mindestwanddicke von 100 mm

A.4.1 Abdichtung von linienförmigen Fugen oder Öffnungen, senkrecht ausgerichtet

Konstruktionsdetails:

- Nullifire FF170, FF177, FF197 Feuerwiderstandsfähiger Schaum über die ganze Tiefe der Wand
- Nullifire FS711 DFT 1 mm auf beiden Seiten (sofern erforderlich)



A.4.1.1

Untergründe	Schaumtiefe	Beschichtung	Klassifizierung
Beton/ Beton	100 mm	N/A	EI180 – V – X – F – W 00-05 EI45 – V – X – F – W 00-30
		1 mm Nullifire FS711 auf beiden Seiten	EI180 – V – X – F – W 00-05

Dauerhaftigkeit und Gebrauchstauglichkeit – ETA 20/1338, 2.2

Typ Y²: Gedacht für Temperaturen von unter 0°C, aber ohne Einwirkung von Regen oder UV-Strahlen.

Nr. FF197-20210105

S 7/7

CE	
Tremco CPG UK Limited, Coupland Road, Hindley Green, Wigan. WN2 4HT UK 21 2812-CPR-JA5067 FF197-20210105 www.nullifire.com/FF197	
EN 1366-4: 2006 ETA 20/1338 EAD 350141-00-1106	
Brandschutzprodukt zum Abdichten und Verschließen von Fugen und Öffnungen zum Erhalt des Feuerwiderstand in Wand und Decke.	
Wesentliches Merkmal	Leistung
Brandschutz	
Brandverhalten	Klasse E
Feuerwiderstand	Siehe ETA 20/1338 Anhang A
Hygiene, Gesundheit und Umwelt	
Luftdurchlässigkeit	Keine Leistung bestimmt
Wasserdurchlässigkeit	Keine Leistung bestimmt
Freisetzung gefährlicher Substanzen	Kategorie IA1, S/W3 Herstellererklärung heranziehen
Nutzungssicherheit	
Mechanischer Festigkeit und Standstabilität	Keine Leistung bestimmt
Festigkeit gegenüber Stoß / Bewegung	Keine Leistung bestimmt
Haftung	Keine Leistung bestimmt
Energieeinsparung und Wärmeschutz	
Wärmeschutztechnische Eigenschaften	Keine Leistung bestimmt
Wasserdampfdurchlässigkeit	Keine Leistung bestimmt
Allgemeine Aspekte der Gebrauchstauglichkeit	
Dauerhaftigkeit und Gebrauchstauglichkeit	Y ²
Nachhaltiger Einsatz natürlicher Ressourcen	
Nachhaltiger Einsatz natürlicher Ressourcen	Keine Leistung bestimmt