

INFORMACE K VÝROBKU

Popis

Intumescentní manžety FP170 zajišťují požární odolnost stěnových a stropních prostupů hořlavých potrubí. Při požáru vnitřní vložka manžety mnohonásobně zvětší svůj objem a tlakem mechanicky uzavře měknoucí trubku, čímž vytvoří nehořlavou bariéru proti šíření plamenů a kouře. Produkt je vhodný pro standardní plastové rozvody, hořlavá potrubí s tepelnou izolací i pro trvale izolované nehořlavé systémy.

Použití / účel

Požární klasifikace podle EN 13501-2 a CE Mark (ETA 21/0183)

- Nosné stěny a příčky ze zdiva nebo betonu o minimální tloušťce 100 mm.
- FP170 je testována s hořlavými trubkami (PVC, PE, PP, SanPVC, Bevex atd.), izolovanými nehořlavými trubkami (ocel) a svazky síťových kabelů (do 125 mm).
- Použití na CLT stěnách (tloušťka stěny 120 mm a více) a flexibilních (sádkartonových) stěnách o tloušťce od 75 mm.
- Kombinace s deskami FB750: Manžeta byla testována pro použití s požárními deskami FB750.
- Betonové podlahy o minimální tloušťce 150 mm.
- Možnost použití manžety, která je až o 20 mm větší než průměr trubky, zbývající prstencový prostor musí být vyplněn intumescentním tmelem FS709.
- Veškeré zkoušky byly provedeny pomocí neuzavřených trubek (U / U) se specifikací použitelnou pro všechny typy plastových koncovek trubek, včetně ventilačních trubek.
- Mechanické testování a testování trvanlivosti dle ETAG 026-2; Y2 (vnitřní použití v plném rozsahu okolní teploty včetně teplot nižších než 0 °C).

Velikosti

Manžety jsou k dispozici v 10 velikostech, aby vyhovovaly následujícím vnějším průměrům potrubí:

- 40 mm
- 55 mm
- 65 mm
- 72 mm

- 82 mm
- 90 mm
- 110 mm
- 125 mm
- 140 mm
- 160 mm

Balení

Možnost objednání od 1 ks FP170.

Dostupnost

Přímo od společnosti Tremco CPG s.r.o.

POKYNY K POUŽITÍ

Specifikace

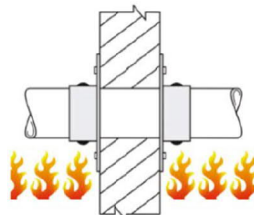
Manžeta FP170 je určena pro vnitřní aplikace a prošla náročnými testy mechanické odolnosti i trvanlivosti. Její intumescentní vložka je odolná vůči vlhkosti, což zajišťuje dlouhodobou funkčnost bez degradace materiálu. Konstrukce manžety umožňuje spolehlivé použití i v prostředí s teplotami pod bodem mrazu (0 °C).

Potřebné nástroje

K aplikaci FP170 jsou zapotřebí vhodné upevňovací prvky, jako jsou hmoždinky a šrouby do Ø 6,5 mm nebo samořezné šrouby. Pro zajištění deklarované kouřotěsnosti celého prostupu je nutné provést finální dotěsnění pomocí FS702.

Příprava

- Před aplikací si přečtěte všechny pokyny dodávané s manžetou.
- Ujistěte se, že manžeta má správnou velikost pro zvolenou trubku.
- Čelní plocha stěny/podlahy okolo prostupu musí být hladká, bez zbytků a volných částic, aby bylo možné řádně a těsně přiložení a upevnění manžety.



FP170

Protipožární manžeta



Hlavní výhody

- Klasifikace požáru podle EN 13501-2 plus značka CE (ETA 21/0183)
- Vhodné pro použití s širokým řadou plastových, kovových a izolovaných potrubí
- Lze použít pro aplikace ve stěně i podlaze
- Snadná aplikace
- Voděodolná
- Nekorozivní: inertní produkt

až
240
min

FP170

Protipožární manžeta

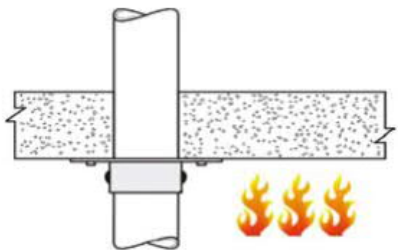
Nullifire
Smart Protection

Montáž

- Umístíte FP170 kolem potrubí a proti zdi/podlaze.
- V závislosti na typu manžety zasuňte upevňovací sponu nebo zajistěte manžetu západku.
- Aplikujte manžetu na místo pomocí nehořlavých hmoždinek vhodných pro konkrétní podklad.

Penetrace skrz zed':

Pokud je nebezpečí požáru z obou stran nebo není-li známo, měla by být manžeta upevněna na obou stranách konstrukce stěny:



Průchod skrz podlahu:

Manžeta by měla být upevněna pouze na spodní stranu průchodu trubky skrze vynechaný otvor v podlaze.

Údržba

Po aplikaci manžety FP170 není nutná žádná další údržba. Doporučují se však pravidelné kontroly, zda nedošlo k poškození manžety nebo jejího upevnění.

Skladování

Składujte v suchu při teplotě + 5 °C až + 35 °C. Uchovávejte mimo zdroje zapalování.

Expirace

Neomezeně při dodržení podmínek uvedených výše.

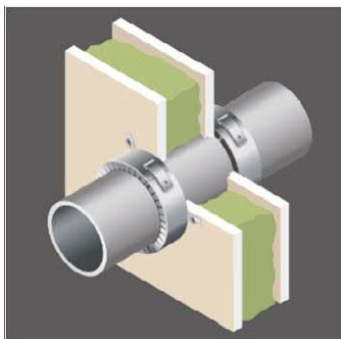
Technický servis

Tremco CPG disponuje týmem zkušených obchodně-technických zástupců, kteří poskytnou pomoc při výběru a specifikaci produktů. Na vyžádání je k dispozici technická podpora. Pro získání dalších informací nás kontaktujte na zákaznické lince +420 296 565 333.

Záruka

Produkty Tremco CPG jsou vyráběny v souladu s přísnými standardy kvality. Bezplatně bude vyměněn jakýkoli produkt, u kterého se prokáže vada, za předpokladu, že byl použit (a) v souladu s písemnými pokyny a (b) v aplikaci doporučené společnostmi Tremco CPG.

Za informace v tomto technickém listu, ačkoliv jsou zveřejněny v dobré víře a považovány za správné, nelze převzít právní odpovědnost. V rámci politiky neustálého vývoje si Tremco CPG vyhrazuje právo na změnu specifikací bez předchozího upozornění. Instalační firma je povinna před zahájením prací ověřit vhodnost a kompatibilitu všech součástí i shodu s platnými předpisy



Technické informace

Průchod stěnou:

Manžeta FP170 by měla být umístěna na obou stranách u jakékoliv stěnové konstrukce.



Průchod podlahou:

Manžeta FP170 by měla být umístěna pouze na spodní straně dané podlahové konstrukce.

Vlastnost	Testovací metoda	Výsledek
Složení		Nerezová ocel, intumescentní obložení
Odolnost prostředí	EOTA TR 024: 2009	Y2
Požární odolnost		Třída E
Aplikační teplota		Maximum 60 °C
Maximální provozní teplota		Maximum 70 °C
Składování		Składujte v suchu při teplotě + 5 °C až + 35 °C.
Doba použitelnosti		Neomezená v případě skladování v souladu s doporučením.

Typ Y2: určený pro použití při teplotách pod 0 °C, ale bez vystavení dešti a UV záření.