

Technisches Datenblatt

ME500 TWINAKTIV

i-MEMBRANE

10-03-2025 / V 1

Beschreibung

Diese Folie gilt als das „Original“ und dient zur Abdichtung der Fensteranschlussfugen. Aufgrund des variablen sd-Wertes ist diese Folie für innen und außen einsetzbar. Sie erfüllt dabei die Empfehlungen der RAL Gütegemeinschaft für Fenster und Haustüren „innen dichter als außen“.



Eigenschaften und Hauptvorteile

- 1) ME500 TwinAktiv Flex (wechselseitig, mit patentierter Bewegungsreserve) - Mit integrierter Bewegungsreserve - RAL-gütegeprüft (FDKS)
- 2) ME500 TwinAktiv EW+ (ein- und wechselseitig, selbstklebend mit Spezial-Selbstklebung zum Blendrahmen und Mauerwerk) - Extrem starke Haftung auf bauüblichen Untergründen - Haftung bei leicht feuchten Untergründen,
- einfache Befestigung an Rahmen und Wand direkt von der Rolle

Verpackung

Technische Information

Materialstärke	EN 1849-2	0.5 mm
Widerstand gegen das Eindringen von Wasser	EN 13859	W1, entspricht 2.000 Pa
Weiterreißwiderstand	EN 12310-1	längs: 60 N quer: 65 N
Schlagregendichtheit	EN 1027	600 Pa
Schlagregendichtigkeit	EN 1027	600 Pa
Wasserdampfdurchlässigkeit	4108-3	sd-Wert je nach mittlerer Luftfeuchte zwischen 0,3 und 20m dampfbremsend
UV-Beständigkeit		ca. 3 Monate
Klebekraft von Selbstklebend		12N / 25mm
Haftfestigkeit von Butyl		12 N/25 mm
Verarbeitungstemperatur		- 5 °C bis + 45 °C
Temperaturbeständigkeit		-40°C bis +80°C
Kompatibilität mit herkömmlichen Baustoffen	52 452	gegeben
Lagerfähigkeit		1 Jahr

Technisches Datenblatt

ME500

TWINAKTIV

Technische Information

Material	Verbund aus einer feuchtevariablen Funktionsmembran mit Spinnvliesgewebe und einer Selbstklebung oder einem EPDM-Keder zur Befestigung am Blendrahmen.
----------	--

Verarbeitung

Befestigung am Fenster Flex, EW+ und EW

Klebung einseitig:

1. Durch Abziehen der Abdeckfolie von der Selbstklebung auf der unbedruckten Seite.
2. Ankleben an der Ansichtsseite des Blendrahmens (Bild 1).
3. Die in der Fuge überbrückende nicht verklebte Folie muss hinter der rot markierten Linie liegen.
4. Im freibewitterten Bereich ist die Abdeckung der nicht genutzten zweiten Selbstklebung auf der Folie zu belassen.

Klebung wechselseitig:

1. Durch Abziehen der Abdeckfolie von der Selbstklebung auf der bedruckten Seite.
2. Ankleben auf der Außenseite des Blendrahmens (Bild 2).
3. Die Verklebung an der Wand muss von der Folienkante bis zur rot gekennzeichneten Linie vollflächig erfolgen.

Klebung unter einer Verleistung:

1. Folie zuerst an der Wand verkleben.
2. Abdeckfolie von der Selbstklebung abziehen und nur (!) den überstehenden Teil der Selbstklebung auf die Ansichtsfläche des Blendrahmens kleben.
3. Andere Abdeckfolie entfernen.
4. Verleisten (Bild 3).
5. Achtung – die Selbstklebung der Folie ist keine dauerhafte Leistenbefestigung!

Wandbefestigung mit Kleber:

1. Laibung vor antiadhäsiven Bestandteilen wie Staub etc. mit einem feuchten Tuch oder Besen befreien.
2. Folie fluchtend zum Blendrahmen (Bild 9) zur Wand führen.
3. SP025 Fenster-Folienkleber Öko als Strang auf die Laibung aufbringen.
4. Folie in den frischen Kleber drücken und sorgfältig mit einem Andruckroller anrollen (Bild 10). Ein Laibungsglattstrich ist hierbei obligatorisch.
5. Vlieskaschierte Seite der Folie kann mit handelsüblichen Mörteln überputzt bzw. mit Baudispersionsfarben überstrichen werden.

Die Folie ist immer so zu verarbeiten, dass der Aufdruck lesbar ist, wenn die Folie überputzt oder überstrichen wird.

Ausreichende Eigenversuche durchführen!

Wandbefestigung mit Einputzgitter:

1. Ersten Putzbewurf dünn auf die Wand aufbringen.
 2. Einputzgitter in den weichen Putz einlegen. Die geschlossene Folie muss den Spalt zur Wand überbrücken. Nahtstelle, wie mit der roten Linie (Bild 11) dargestellt, platzieren.
 3. Beiputz ausführen (Bild 13).
- Alternativ Beiputz mit Putzer verabreden!

Technisches Datenblatt

ME500

TWINAKTIV

1. Folie mit Mörtel oder Dispersionskleber Punktweise in gewünschter Einbaulage fixieren (Bild 12).
 2. Beiputz ausführen lassen (Bild 13).
- Ausreichende Eigenversuche durchführen!

Keder-Folien am Fenster:

1. Die Folie mit dem geeigneten Keder sorgfältig in die jeweils äußere Blendrahmen-Nut, ggf. mit Hilfe eines Gummihammers einbringen (Bild 14).
 2. Folie auf der ganzen Seite des Fensters einbringen. Im Eckbereich die Folie, mit einem Überstand der Folienbreite, abschneiden (Bild 15).
 3. Mit der Folie auf den übrigen Seiten in gleicher Weise verfahren, bis alle abzudichtenden Seiten innen und außen mit der Folie ausgestattet sind.
 4. Den Keder an der Knickkante der Überstände einschneiden und bündig bis zum Fensterrahmen abreißen (Bild 16). Fenster montieren und die Wärmedämmung in die Fensteranschlussfuge einbringen. Wir empfehlen den FM230 Fensterschaum+.
- Ausreichende Eigenversuche durchführen!

Keder-Folien am Baukörper:

1. Folie fluchtend zum Blendrahmen zur Wand führen und dort mit SP025 Fenster-Folienkleber Öko oder OT015 EPDM-Folienkleber am Baukörper verkleben und sorgfältig mit Hilfe eines Andruckollers andrücken. Ecken als Wannen ausbilden (Bild 17).
2. Die Ecken werden überlappt. Die Folien auf die bereits befestigten Folien auslaufen lassen und lückenlos zwischen Fenster und Baukörper verkleben (Bild 13). Im Eckbereich Überlappungen der Folie mit SP025 Fenster-Folienkleber Öko und Kederstöße mit OT015 EPDM-Folienkleber verkleben.

Befestigung am Fenster:

1. Folie mit der Selbstklebung auf den Fensterrahmenrücken kleben (Bild 4).
 2. Folie auf der ganzen Seite des Fensters ankleben, mind. 2 cm über den Eckbereich überstehen lassen.
 3. Folie knicken und zurückfalten. Die Folie bildet einen in sich geschlossenen Ecküberstand (Bild 5) – nur bei Flex Variante. Bei den Varianten EW+ und EW müssen die Ecküberlappungen ausgebildet werden.
- Auf den übrigen Seiten in gleicher Weise verfahren, bis alle abzudichtenden Seiten mit der Folie ausgestattet sind.
 - Wärmedämmung in die Fensteranschlussfuge einbringen, wir empfehlen FM230 Fensterschaum+.
 - ME500 TwinAktiv kann sowohl Innen als auch Außen verwendet werden (Bild 6).

Bitte beachten

Hinweis:

Der selbstklebende Befestigungsstreifen muss vollflächigen Kontakt zum Blendrahmen aufweisen, da anderenfalls Haftungsprobleme auftreten können.

Die Folie ist möglichst innerhalb von 24 Stunden am Baukörper zu verkleben um ein optimales Abdichtungsergebnis zu erzielen.

Wandbefestigungsflächen bei Klebungen:

Die Haftflächen müssen trocken, frei von Öl, Fett, Staub und sonstigen antiadhäsiven Bestandteilen sein. Die Kombination von Selbstklebenden Bändern mit Dichtstoffen, die nicht Bestandteil des illbruck Systems sind, kann zu Wechselwirkungen führen.

Technisches Datenblatt

ME500

TWINAKTIV

Die Verträglichkeit ist im Einzelnen zu prüfen. Grundlage für das Überputzen von Folien sind die Angaben in der Informationsschrift „Verputzen von Fensteranschlussfolien; Technisches Merkblatt Bundesverband der Gipsindustrie e.V.: Industriegruppe Baugipse“. Es sind Eigenversuche hinsichtlich der Haftung verschiedener Putze durchzuführen. Bei problematischen Ergebnissen ist die Wandbefestigung mit Einputzgewebe immer vorzuziehen.

i3-Garantie

Die Garantie gilt für den Bauherren hinsichtlich der Luftdichtigkeit, Schlagregendichtheit und der wärmedämmenden Verfüllung der Fensterfuge: Erfüllt das System diese Eigenschaften nicht, übernimmt tremco illbruck in den ersten 5 Jahren nach Auslieferung des Produkts an den Verarbeiter die Ersetzungskosten zu 100%. Vom 6. -8. Jahr 60% und vom 9.-10. Jahr 20%. Der Bauherr hat tremco illbruck die Fertigstellung der Einbauarbeiten innerhalb 1 Monats anzuzeigen und die Lieferscheine zu den i3-Produkten vorzulegen. Die detaillierten Garantiebedingungen und ein Formblatt für die Fertigstellungsmeldung sind unter www.illbruck.com abrufbar oder unter der Tel. 02203 57550-600 zu erfragen.

Gewährleistung

Vorstehenden Angaben können nur allgemeine Hinweise sein. Wegen der außerhalb unseres Einflusses liegenden Verarbeitungs- und Anwendungsbedingungen und der Vielzahl der unterschiedlichen Materialien sind ausreichende Eigenversuche durchzuführen, um das Material auf seine Eignung in der jeweiligen Anwendung zu prüfen. Technische Änderungen vorbehalten. Die aktuellste Version finden Sie unter www.illbruck.com.

Gesundheits- und Sicherheitsvorkehrungen

Das Sicherheitsdatenblatt muss vor der Verwendung gelesen und verstanden werden. Die aktuellste Version des Sicherheitsdatenblattes finden Sie unter www.illbruck.com.

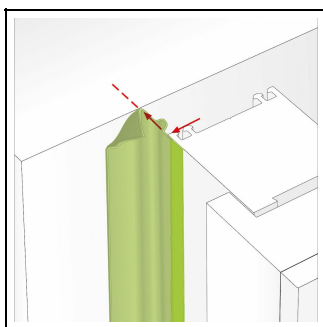
Technischer Kundendienst

Auf Wunsch steht Ihnen die Tremco CPG Germany Anwendungstechnik unter +49 2203 57550-600 jederzeit zur Verfügung.

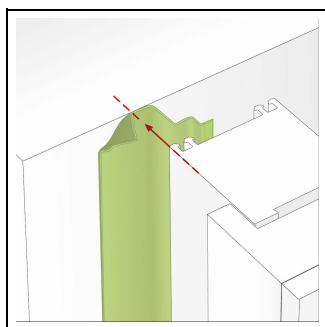
Technisches Datenblatt

ME500 TWINAKTIV

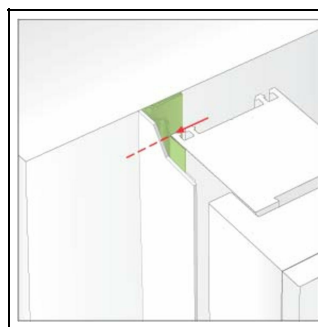
Anwendungsbilder



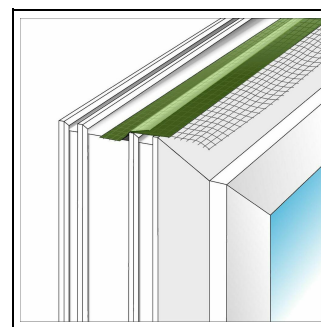
1. Bild: Folie auf die Ansichtsseite des Blendrahmens kleben



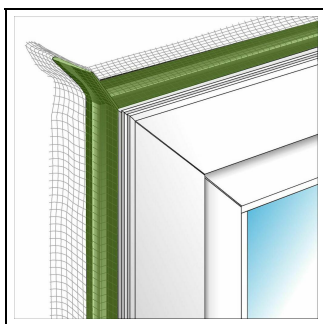
2. Bild: Folie auf die Außenseite des Blendrahmens kleben



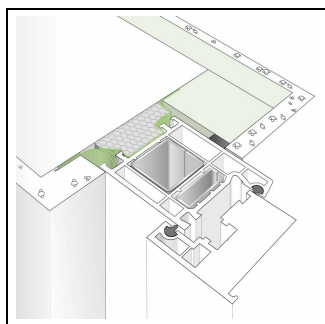
3. Bild: Verleistung



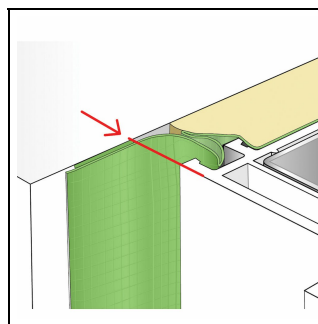
4. Bild: Folie auf Fensterrahmenrücken kleben



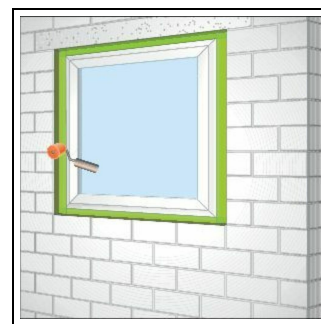
5. Bild: Folie im Eckbereich falten



6. Bild: Befestigung der Folie innen wie Außenseite



7. Bild: Positionierung des Streifens



8. Bild: Folie mit Andruckroller anrollen

Zertifizierungen



Tremco CPG Germany GmbH
Werner-Haupp-Str 1
92439 Bodenwöhr
Deutschland
+49 (0) 2203 57550 0