

**MULTIFUNKTIONS-
DICHTUNGSBAND
MIT DER PERFEKTEN WELLE!**

**TP654 ILLMOD
TRIO 1050**





A+++

Das GEG:

luftdichtes Bauen nur mit luftdichten Fenstern

Die luftdichte Gebäudehülle ist damit Pflicht. Das erfordert eine durchgehende Luftdichtheitsschicht. Die Luftdichtheit der Fensterfugen hat einen maßgeblichen Einfluss auf das Ergebnis. Sie muss sorgfältig geplant, fachgerecht ausgeführt und nachgewiesen werden.

EU-weit entstehen rund 40 Prozent des Energieverbrauchs und 36 Prozent der CO₂-Emissionen durch den Betrieb von Gebäuden. Zudem verursachen laut einer IFB Studie* Undichtigkeiten in Gebäudehüllen rund acht Prozent der Gesamtschadenkosten – Tendenz steigend.

Nachweispflicht per Blow-Door-Test

Die EU hat sich des Themas längst angenommen und Deutschland hat mit dem Gebäude Energie Gesetz (GEG) die rechtlichen Grundlagen geschaffen. Wie zuvor schon öffentliche Gebäude müssen, mit Stichtag 1. Januar 2021, nun auch alle anderen Neubauten als Niedrigstenergiegebäude ausgeführt werden. Eine Folge: Die Ansprüche an alle Abdichtungen der Gebäudehülle steigen enorm. Per Blow-Door-Test muss auch die Luftdichtheit der Fensterabdichtungen nachgewiesen werden.

Mit ganzheitlichem Konzept auf der sicheren Seite

Der Fachverband Luftdichtheit im Bauwesen e. V. fordert darum ein Luftdichtheitskonzept von der Planung bis zur Abnahme. Unsere Lösung: illbruck **TP654 ILLMOD TRIO 1050**. Das zum Patent angemeldete, innovative Multifunktionsband ist Teil unseres ganzheitlichen Lösungskonzepts – mit erstklassigen Produkten und erstklassigem Service von der Planung bis zur Umsetzung.

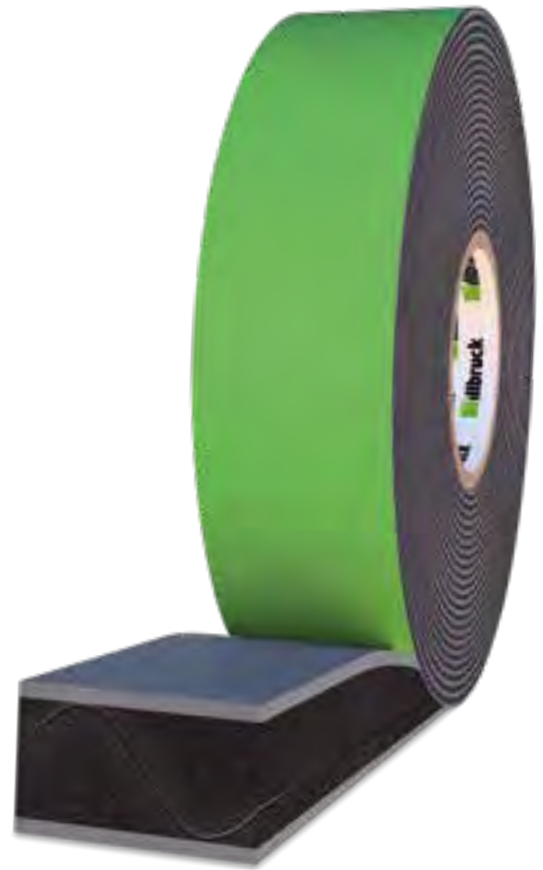
IFB Studie „Analyse der Entwicklung der Bauschäden und der Bauschadenkosten (Update 2018)“



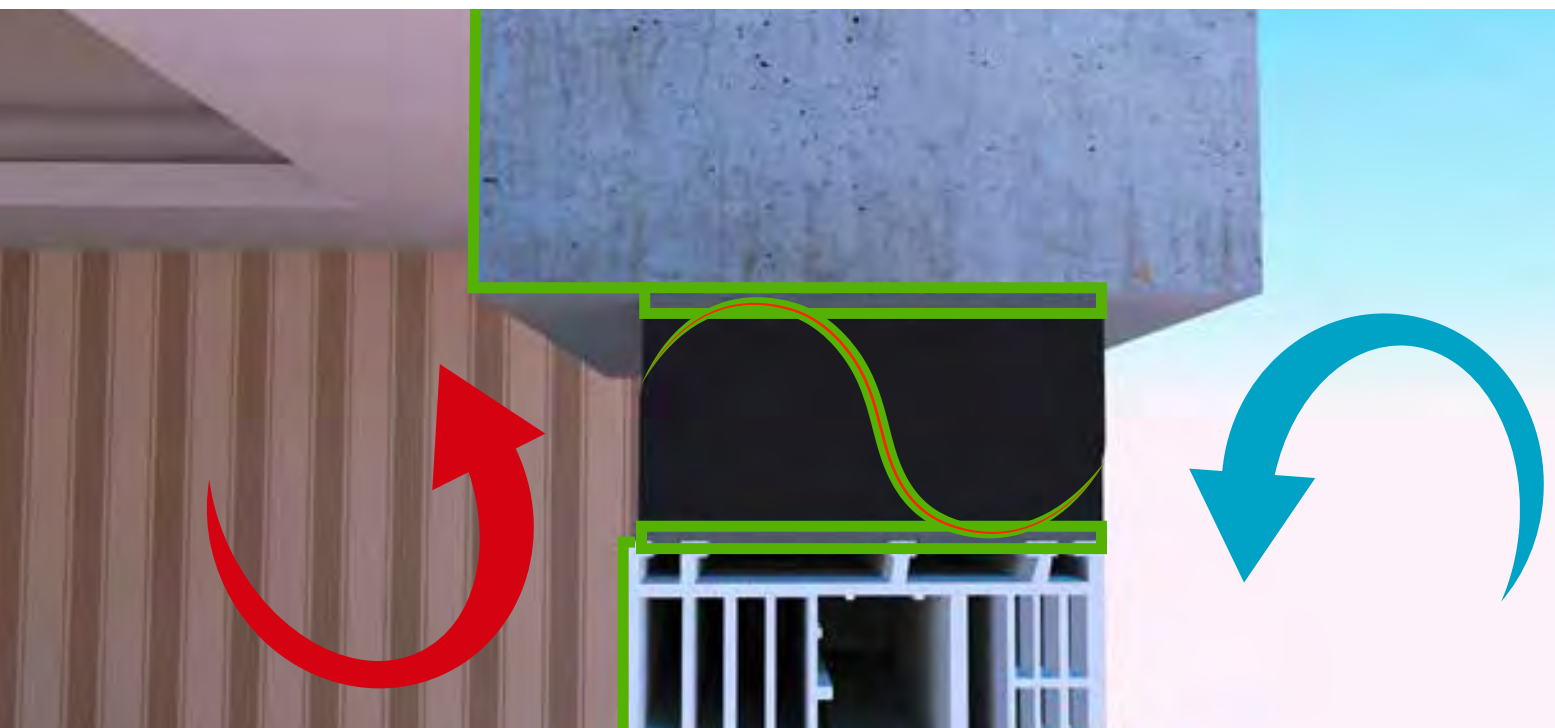
GEG leicht gemacht:

Mit perfekter Leistung und perfekter Montage

Mit TP654 ILLMODTRIO 1050 erfüllen Sie die Anforderungen ganz einfach: durch die einzigartige Sandwich-Geometrie mit der Welle im Inneren, die die hohe Dichtigkeit bei jeder Fugenbreite sicherstellt. Das Band verbindet perfekte Leistung mit perfekten Montageeigenschaften – für verlässlich hochwertige Ergebnisse.

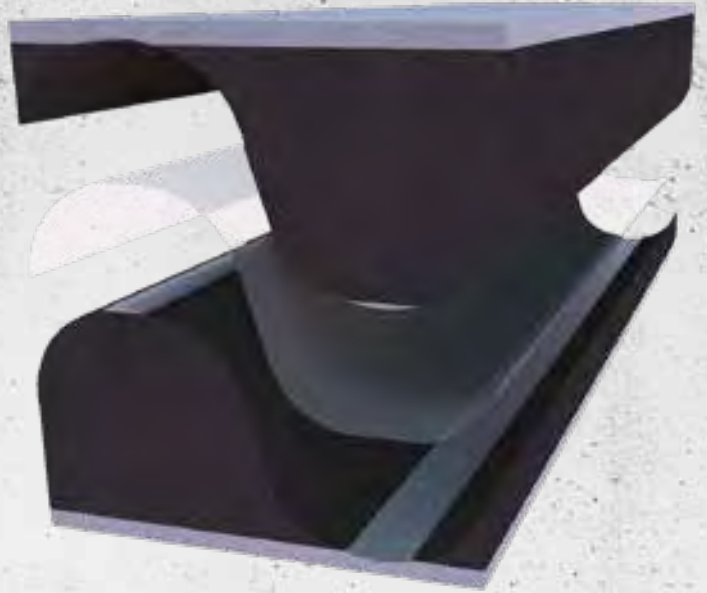


- **Sichere luftdichte Installation:**
3-lagige Schaumstruktur mit geschlossenzelligem Weichschaum, anliegend an Fensterrahmen und Mauerwerk
- **Sicherheit beim Messverfahren:**
Bis zu 100 % dichter, als von der DIN 18542 gefordert
- **Hoher Baukörperschutz:**
Hohe Schlagregendichtheit bis 1050 Pa
- **Hoch schalldämmend:**
Durch die extreme Luftdichtheit wird der exzellente Wert von 60 dB erreicht.
- **Durchfeuchtungssicherheit:**
Durch innovative feuchtevariable Membran
- **Verwechselungssichere Montage:**
Keine vorgegebene Innen- und Außenseite
- **Optimierte Lagerhaltung:**
Nur zwei Abmessungen, große Fugentoleranzen werden sicher abgedeckt (6 bis 30 mm)
- **Patentanmeldung:**
Patentierter Sandwichaufbau
- **Hohe Anforderungen:**
Erfüllt GEG (früher EnEV)



Perfekte Leistung dank Welle und innovativem Sandwich-Aufbau.

Die einzigartige Geometrie und die innovative Materialkombination sichern beste Leistungen – auch bestätigt durch die Klassifizierung Beanspruchungsgruppe MF 1 der DIN 18542. Mit dem neuartigen Schaum außen und der feuchtevariablen Folie im bewährten imprägnierten Schaum innen bildet das Band eine durchgehende luftdichte Schicht.



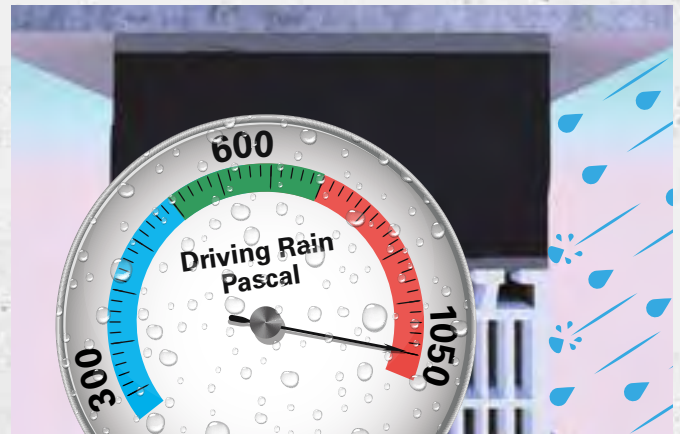
Durchgehender luftdichter Kontakt mit Wand und Bauelement

Das Zusammenspiel der intelligenten Folie und der beiden grauen Schichten stellt den durchgehenden Kontakt des Bandes mit der Wand und dem Bauelement sicher. So wird die Fensteranschlussfuge mit TP654 zum wirkungsvollen Bestandteil der geforderten durchgehenden luftdichten Gebäudehülle. Der nachgewiesene a-Wert der Luftdichtheit ist dabei 100 Prozent höher als gefordert.



Schlagregendicht, hoch schalldämmend

Der hochwertige, mehrschichtige Aufbau des Bandes aus dem imprägnierten Schaum in der Mitte und den geschlossenzelligen grauen Schäumen außen macht die Fuge über 1.050 Pa schlagregendicht – und liegt damit 75 Prozent über den Anforderungen an MF1-Bänder gemäß DIN 18542. Auch in Sachen Schalldämmung überzeugt das TP654: Durch die extreme Luftdichtheit wird der exzellente Wert von 60 dB erreicht.



Trockene Fugen eingeschlossen

Aufgrund der Geometrie mit der einzigartigen Welle ist TP654 dampfdiffusionsoffen. Denn die feuchtevariable Folie ermöglicht, dass bei hoher Luftfeuchtigkeit diese aus der Fuge entweichen kann. Je nach dem Verhältnis zwischen Außen- und Innentemperatur entweicht die Luftfeuchtigkeit zur richtigen Seite. Damit sind die Anforderungen an eine RAL-gütesichere Montage erfüllt. Auch im Hinblick auf die Wärmedämmung bleibt die Fuge somit dauerhaft trocken und funktionsfähig.

Vorreiter auch in Sachen perfekte Verarbeitung.

Das Thema Verarbeitungssicherheit haben wir von vornherein mitgedacht. Darum bietet das Band nicht nur perfekte Leistung, sondern auch perfekte Montageeigenschaften. Für Sicherheit, Einfachheit, Zeitersparnis – und optimale, langlebige Ergebnisse ohne Nacharbeiten.



Erfahren Sie mehr über TP654 ILLMODTRIO 1050
Infos, Produktmuster und Beratung finden Sie hier:

www.illbruck.de/perfektewelle



TP654 kann richtungsunabhängig eingebaut werden

Seitenverwechslung und Nacharbeiten ausgeschlossen

Dank der feuchtevariablen Folie kann TP654 richtungsunabhängig eingebaut werden – Verwechslungen in der Montage ausgeschlossen. Zudem behält das Band dauerhaft seine Ursprungslänge, so dass keine Leckagen entstehen, die aufwendig nachbearbeitet werden müssten.

Einfache Positionierung des Fensters

Durch die neue Oberflächenstruktur des äußeren Schaums lässt sich das Fenster leichter in der Laibung positionieren.



Einfaches Einsetzen des Fensters

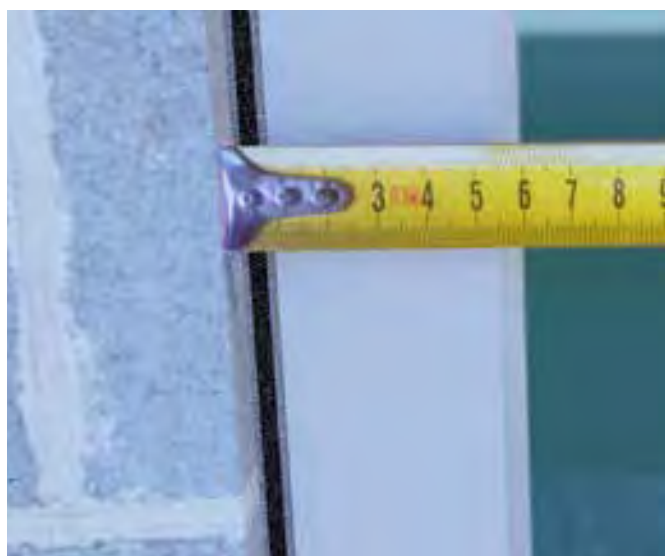


Bis zu 90 Prozent längeren Rollen

Effizienz durch schnelle Verarbeitung

Für noch mehr Effizienz sorgen die bis zu 90 Prozent längeren Rollen des TP654. Und auch unser bewährter, hochwertiger Liner reißt nicht ein. Das macht die Montage einfach und schnell.

Einfache und sichere Bandauswahl.



In nur zwei Dimensionen für Fugen von 6-30 mm und jeweils in den Bandbreiten 58, 66, 72, 77, 83, 88 mm erhältlich. Für weniger Lagerhaltung und es ist trotzdem immer das richtige Band vorrätig.

Verfügbare Dimensionen

Artikel-Nr.	Fugentiefe/ Bandbreite in mm	Einsatzbereich in mm		Karton Inhalt		
		dauerhaft UV-beständig	eingeschränkt UV-beständig	Rollenlänge m	RL/Box	Gesamt m
355683	58	6–15	16–20	11,50	5	57,50
355684	66	6–15	16–20	11,50	4	46,00
355685	72	6–15	16–20	11,50	4	46,00
355686	77	6–15	16–20	11,50	3	34,50
355687	83	6–15	16–20	11,50	3	34,50
355688	88	6–15	16–20	11,50	3	34,50
355689	58	10–25	26–30	8,00	5	40,00
355690	66	10–25	26–30	8,00	4	32,00
355691	72	10–25	26–30	8,00	4	32,00
355692	77	10–25	26–30	8,00	3	24,00
355693	83	10–25	26–30	8,00	3	24,00
355694	88	10–25	26–30	8,00	3	24,00



Sie haben noch Fragen? Kontaktieren Sie uns für weitere Informationen oder scannen den QR-Code zum Technischen Datenblatt:

Hotline: +49 2203 57 550 600 · www.illbruck.com







Tremco CPG Germany GmbH

Werner-Haepf-Str. 1
92439 Bodenwöhr
Deutschland

T. +49 9434 208-0
F. +49 9434 208-230
info.de@tremcocpg.com
www.tremcocpg.eu