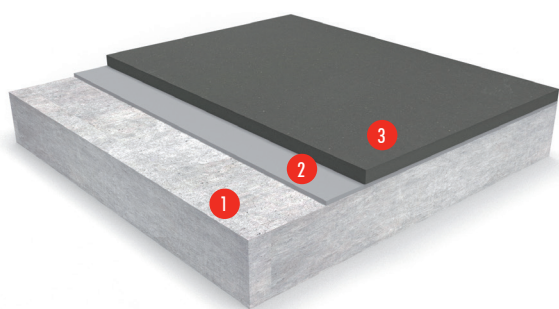


## Flowfresh SL Quick (2 mm)

Een zelf-egaliserende, antimicrobieel behandelde polyurethaan-cement vloerafwerking. Geschikt voor gemiddelde belasting.



- 1 Voorbereide Ondergrond
- 2 Scratchcoat Quick
- 3 Flowfresh SL Quick



### Polygiene®:

Bevat een zilver ion antimicrobieel additief waarvan bewezen is dat het de groei verhindert van de meeste soorten schadelijke bacteriën.



### Chemische weerstand:

Uitstekend bestand tegen suikers en de meeste zuren (organisch en anorganisch).



### Slijtvast:

Blijft intact bij impact, verkeersbelastingen en chemische aantasting.



### Gemakkelijk te reinigen:

Een minimum aan voegen maakt het oppervlak gemakkelijk te reinigen en te steriliseren.

BRANDKLASSE	
EN 13501-1	B <sub>fl</sub> -s1
SLIJTVASTHEID	
EN 13892-4	AR0.5 ( $\leq 50 \mu\text{m}$ )
HECHTSTERKTE	
EN 13892-8	B2.0 ( $\geq 2.0 \text{ MPa}$ )
STOOTVASTHEID	
EN ISO 6272	IR10 (10 Nm)
TEMPERATUURBESTENDIGHEID	
Bestand tegen periodieke morsbelasting tot +60°C en langdurige droge hitte van -20°C tot +50°C.	
THERMISCHE UITZETTINGSCOËFFICIËNT	
ASTM C531	$5.70 \times 10^{-5} \text{ mm/mm}^\circ\text{C}$
WATERDOORLAATBAARHEID	
Karsten Test	Nihil (ondoorlaatbaar)
SLIPWEERSTAND*	
EN 13036-4 (typische waarden voor 4-S rubber-zool)	Droog > 50 Nat > 40 laag slippotentieel
DRUKWEERSTAND	
EN 13892-2	>50 N/mm <sup>2</sup>
BUIGSTERKTE	
EN 13892-2	20 N/mm <sup>2</sup>
TREKSTERKTE	
BS 6319-7	10 N/mm <sup>2</sup>

UITHARDINGSTIJD	+10°C	+20°C	+30°C
Lichte belasting	15 uur	10 uur	5 uur
Volledige belasting	30 uur	20 uur	12 uur
Volledige chemische belasting	7 dagen	6 dagen	5 dagen

De cijfers hierboven zijn typische eigenschappen die bereikt zijn in laboratoriumtests bij +20°C en 50% relatieve vochtigheid.

\* De gladheid van vloermaterialen kan aanzienlijk veranderen als gevolg van het installatieproces, na korte gebruikperiodes, als gevolg van onjuist onderhoud, slijtage op langere termijn en/of verontreiniging van het oppervlak (nat of droog). Getextureerde systemen worden aanbevolen om te voldoen aan de vereisten inzake slipweerstand bij natte omstandigheden en/of oppervlaktevervuiling. Neem contact op met onze technische afdeling voor meer details en specificaties.

## Systeemspecificaties

<b>Systeem</b>	Flowfresh SL Quick
<b>Afwerking</b>	Mat
<b>Dikte</b>	2 mm

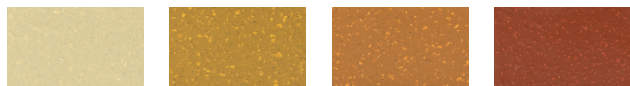
Vorbereidende werkzaamheden en aanbrengen volgens de instructies van de fabrikant.

## Producten in dit systeem

<b>Primer</b>	Scratchcoat Quick (Flowfresh SL Quick) Verbruik 1.5 kg/m <sup>2</sup>
<b>Toplaag</b>	Flowfresh SL Quick (dichtheid 1,9 kg/l) Verbruik 3,8 kg/m <sup>2</sup> voor 2mm

Opmerkingen: Flowfresh SL quick is een zelfdichtende afwerking. Gedetailleerde toepassingsinstructies zijn op aanvraag verkrijgbaar.

## Standaard kleuren

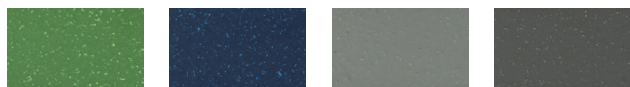


Crème

Oker

Mosterd

Rood



Donkergroen

Donkerblauw

Middengrijs

Donkergrijs

De toegepaste kleuren kunnen afwijken van de getoonde voorbeelden. Neem voor een volledige kleurenkaart en monsters contact op met uw plaatselijke CPG-kantoor.

## Ondergrond vereisten

De ondergrond van beton of dekvloer dient een minimale druktsterkte van 25 N/mm<sup>2</sup> te hebben en vrij te zijn van cementhuid, stof of andere verontreiniging. De Schraaplaag Quick is ook geschikt voor ondergronden tot 97% RH volgens BS8203 (6,0% op Tramex schaal).

## Applicatie service

Applicatie dient te worden uitgevoerd door een erkende applicateur. Voor details over onze erkende applicateurs, neem contact op met uw Tremco CPG contactpersoon. Gedetailleerde verwerkingsinstructies zijn op verzoek beschikbaar.

De producten van Tremco CPG Netherlands B.V. zijn gewaarborgd tegen materiaal- en fabricagefouten en worden verkocht onder de standaard verkoopvoorwaarden waarvan kopieën op verzoek kunnen worden verkregen. Alle voorgestelde praktijk en/of installatiespecificaties voor het samengestelde vloer- of wandstelsel (in tegenstelling tot individuele productprestatiespecificaties) die in deze mededeling (of een andere) van Tremco CPG Netherlands B.V. worden vermeld, vormen slechts potentiële opties en vormen noch vervangen professioneel advies in dergelijk opzicht.

Dit systeemblad is geschreven voor Tremco CPG Netherlands B.V. Raadpleeg altijd het technische team in uw regio voor specifieke details.

**Tremco CPG Netherlands B.V.**

Vlietskade 1032, 4241 WC Arkel - Nederland

NL +31 (0)183 56 80 19 - BE +32 (0)36 64 63 84

NL info-nl@cpg-europe.com - BE info-be@cpg-europe.com

www.cpg-europe.com - www.flowcrete.eu

## Reiniging en onderhoud

Regelmatig reinigen met een één- of tweekoppigge roterende schrobzuigmachine in combinatie met een mild alkalisch reinigingsmiddel.

## Belangrijk

Flowfresh SL Quick is niet kleurvast en kan na verloop van tijd van kleur veranderen (vergelings-effect). De kleurverandering is afhankelijk van het aanwezige uv-licht en de aanwezige warmte, waardoor de mate van verandering niet kan worden voorspeld. Dit is beter merkbaar bij lichte kleuren en blauwen, maar brengt de flexibiliteit of chemische bestendigheid van het product niet in gevaar. Wij hebben getracht binnen ons standaardassortiment kleuren te gebruiken die deze verandering tot een minimum beperken. Intensief gekleurde producten (bijv. haarkleurmiddelen, medische ontsmettingsmiddelen etc.) en migratie van weekmakers (bijv. van rubberbanden) kunnen leiden tot onomkeerbare verkleuring van het oppervlak. Neem contact op met onze Technische Dienst voor verder advies.

## Microbiële / Schimmelweerstand

Het Polygiene® antimicrobiële additief in Flowfresh SL Quick bestrijdt de meeste bacteriën en schimmels die in contact komen met de vloer.

<b>Antimicrobiële werkzame stof</b>	Zilver biocide
<b>Getest</b>	ISO 22196 / JIS Z2801

## Aandacht voor het milieu

Het afgewerkte systeem is beoordeeld als ongevaarlijk voor de gezondheid en het milieu. De lange levensduur en het naadloze oppervlak verminderen de behoefte aan reparaties, onderhoud en reiniging. Milieu- en gezondheidsoverwegingen worden gecontroleerd tijdens de productie en het aanbrengen van de producten door Tremco CPG-personeel en volledig opgeleide en ervaren aannemers.