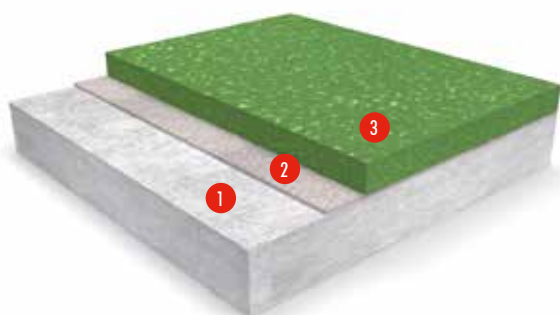


## Flowfresh HF (6-9 mm)

Pavimento de resina de poliuretano-cemento aplicado con llana, con certificación HACCP International y con un acabado coloreado de textura fina.



- 1 Sustrato Preparado
- 2 Imprimación
- 3 Flowfresh HF



### Polygiene®:

Contiene un aditivo antimicrobiano de iones de plata que inhibe el crecimiento de la mayoría de los tipos de microbios.



### Resistencia Química:

Excelente resistencia a los azúcares y a la mayoría de los ácidos (orgánicos e inorgánicos).



### Antideslizante:

Superficie con textura positiva para minimizar el riesgo de resbalones en zonas húmedas.



### Resistencia a la Temperatura:

Resistente al calor hasta 120 °C y a la limpieza con vapor.

REACCIÓN AL FUEGO	
EN 13501-1	B <sub>f</sub> -s1
RESISTENCIA A LA ABRASIÓN	
EN 13892-4	AR0.5 ( $\leq 50 \mu\text{m}$ )
ADHERENCIA	
EN 13892-8	B2.0 ( $\geq 2.0 \text{ MPa}$ )
RESISTENCIA AL IMPACTO	
EN ISO 6272	IR20 (20 Nm)
RESISTENCIA A LA TEMPERATURA	
Tolerante a derrames intermitentes de hasta 120 °C o calor seco sostenido de -40 °C a 105 °C (en 9 mm de espesor). Nota: Se supone un soporte de hormigón de buena calidad. En 6 mm el producto es resistente a la descarga de líquidos y derrames de hasta 70 °C.	
COEFICIENTE DE EXPANSIÓN TÉRMICA	
ASTM C531	$3.74 \times 10^{-5} \text{ mm/mm}^\circ\text{C}$
PERMEABILIDAD AL AGUA	
Karsten Test	Nil (impermeable)
PERMEABILIDAD AL VAPOR DE AGUA	
ASTM E96:90	3 g/m <sup>2</sup> /24hrs (at 9mm thick)
RESISTENCIA AL DESLIZAMIENTO*	
EN 13036-4 (Valores típicos con patín de goma 4-S)	Seco >80 Húmedo >60 bajo potencial de deslizamiento
RESISTENCIA A LA COMPRESIÓN	
EN 13892-2	>50 N/mm <sup>2</sup>
RESISTENCIA A LA FLEXIÓN	
EN 13892-2	20 N/mm <sup>2</sup>
RESISTENCIA A LA TRACCIÓN	
BS 6319-7	10 N/mm <sup>2</sup>

ENDURECIDO	10 °C	20 °C	30 °C
Tráfico Ligero	36 horas	24 horas	12 horas
Tráfico Completo	72 horas	48 horas	24 horas
Endurecido químico total	10 días	7 días	5 días

Los datos arriba citados son valores típicos obtenidos en pruebas de laboratorio a 20 °C y a una Humedad Relativa del 50%.

\*La resbaladilidad de los materiales de pavimentación puede cambiar significativamente debido al proceso de instalación, tras breves periodos de uso, debido a un mantenimiento inadecuado, al desgaste a largo plazo y/o a contaminantes de la superficie (húmedos o secos). Los sistemas texturizados se recomiendan para cumplir los requisitos de resistencia al deslizamiento en condiciones de humedad y/o contaminantes superficiales (húmedos o secos). Póngase en contacto con nuestro Departamento Técnico para obtener más detalles y especificaciones.

## Especificaciones del Sistema

<b>Sistema</b>	Flowfresh HF
<b>Acabado</b>	Mate
<b>Espesor</b>	6-9 mm

Los trabajos de preparación y aplicación de acuerdo con las instrucciones del fabricante.

## Productos Incluidos en el Sistema

<b>Imprimación (si fuera necesaria)</b>	Cuando una membrana es requerida: Hydraseal DPM @ 0,5 kg/m <sup>2</sup> Cuando la resistencia a altas temperaturas es crítica: Flowfresh Primer @ 0,3 - 0,5 kg/m <sup>2</sup> o Scratchcoat (Flowfresh SL) @ 1,5 kg/m <sup>2</sup>
<b>Espolvoreo</b>	1-2mm arena de sílice @ 0,5 kg/m <sup>2</sup> (no aplicable con capa rayada)
<b>Cobertura</b>	Flowfresh HF (Densidad 2,1 kg/l) Para resistencia química general: 12,6 kg/m <sup>2</sup> @ 6mm Para la mejor resistencia a la temperatura: 18,9 kg/m <sup>2</sup> @ 9mm Flowfresh HF es un acabado autosellante.

Se pueden solicitar instrucciones detalladas de aplicación.

Sólo debe utilizarse Flowfresh Primer o Scratchcoat (Flowcrete SL o Flowfresh SL) si el área está expuesta al calor (por encima de 50 °C) o líquidos calientes (por encima de 60 °C).

## Colores Estándar



Crema



Ocre



Mostaza



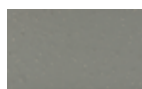
Rojo



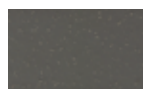
Verde Oscuro



Azul Oscuro



Gris



Gris Oscuro

Los colores aplicados pueden diferir de los ejemplos mostrados.  
Para obtener una carta de colores completa y muestras, contacte con nosotros.

## Requerimientos del Soporte

Los productos Flowfresh no son adecuados para su aplicación sobre sustratos de solado autoanivelantes modificados con polímeros. La resistencia a la compresión del hormigón o de la solera debe ser de un mínimo de 25 N/mm<sup>2</sup>, libre de lechada de cemento, polvo y otros contaminantes. Comprobar la humedad relativa a nivel del suelo. La humedad del soporte no debe superar el 93% HR según la norma BS8203 (5,5% en la escala Tramex) y estar libre de humedad ascendente y presión de agua subterránea, de lo contrario Flowprime debe sustituirse por Hydraseal DPM (superficie seca). Para zonas donde la resistencia al calor continuo (por encima de 50 °C) sea crítica, utilice Flowfresh Primer o Scratchcoat (Flowcrete SL o Flowfresh SL). Flowfresh Primer o Scratchcoat también son adecuados para soportes con una humedad relativa de hasta el 97% según BS8203 (6,0% en la escala Tramex). El proceso de imprimación puede omitirse cuando se aplica Flowfresh HF sobre una solera Isopol SBR, o cuando la consistencia de la base de hormigón asegura una porosidad mínima, está libre de huecos y la superficie está seca hasta 97% HR.

## Instalación Especializada

La instalación debe ser realizada por un contratista especializado, homologado por Tremco CPG que disponga de herramientas y personal especializado. Póngase en contacto con nuestro equipo de atención al cliente para que le pueda facilitar el aplicador Flowcrete más próximo a su zona o consulte nuestra página web [www.flowcrete.eu](http://www.flowcrete.eu).

## Cuidado, Limpieza y Mantenimiento

Limpie regularmente con una fregona de uno o dos cabezales junto con un detergente ligeramente alcalino.



Tremco CPG Iberia S.L.U.  
Sant Quirze del Vallés - Barcelona  
Tel: +34 937 19 70 05 Email: [info-es@tremcocpg.com](mailto:info-es@tremcocpg.com)

[www.flowcrete.eu](http://www.flowcrete.eu)

## Nota

Flowfresh HF no tiene un color sólido y puede cambiar de color con el tiempo (presenta un efecto amarillento). El cambio de color depende de la luz ultravioleta y de los niveles de calor presentes, por lo que no se puede predecir la velocidad de cambio. Esto es más visible en los colores claros y azules, pero no compromete la flexibilidad del producto ni sus características de resistencia química. Hemos procurado adoptar colores dentro de nuestra gama estándar que minimicen este cambio. Los productos intensamente coloreados (por ejemplo, tintes para el cabello, desinfectantes médicos, etc.) y la migración de plastificantes (por ejemplo, de neumáticos de caucho) pueden provocar una decoloración irreversible de la superficie. Póngase en contacto con nuestro Departamento Técnico para obtener más información.

## Notas Importantes

Los productos Tremco CPG están garantizados contra defectos de materiales y fabricación y se venden sujetos a nuestra "Garantía, Términos y Condiciones de Venta". La garantía no cubre otros usos no contemplados o no idóneos o cualquier daño consecuente o relacionado con aplicaciones no contempladas. Revise las prestaciones garantizadas antes de instalar los productos.

## Resistencia microbiana / fúngica

El aditivo antimicrobiano Polygiene® del sistema de pavimentos permite controlar la mayoría de las bacterias y hongos en contacto con el suelo.

<b>Sustancia activa antimicrobiana</b>	Biocida de plata
<b>Ensayado</b>	ISO 22196 / JIS Z2801

## Consideraciones Medioambientales

El sistema acabado se considera no peligroso para la salud y el medio ambiente. La durabilidad y la superficie continua reducen la necesidad de reparaciones, mantenimiento y limpieza.

Las consideraciones medioambientales y sanitarias se controlan durante la fabricación y aplicación de los productos por parte del personal de Tremco CPG y de aplicadores totalmente formados y experimentados.

Los productos de Tremco CPG Iberia SLU están garantizados contra materiales y fabricación defectuosos y se venden sujetos a sus Términos y Condiciones de Venta. Cualquier sugerencia de prácticas o especificaciones de instalación para el sistema compuesto de suelo o pared (a diferencia de las especificaciones de rendimiento del producto individual) incluidas en esta comunicación no sustituyen el asesoramiento profesional al respecto. Tremco CPG Iberia SLU recomienda a cualquier cliente que busque asesoramiento independiente de un consultor cualificado antes de tomar cualquier decisión sobre el diseño, la instalación o de otro tipo.

El sistema de construcción está redactada por Tremco CPG Iberia SLU. Consulte al equipo técnico para obtener información más específica.



Tremco CPG Iberia S.L.U.  
Sant Quirze del Vallés - Barcelona  
Tel: +34 937 19 70 05 Email: info-es@tremcocpg.com

[www.flowcrete.eu](http://www.flowcrete.eu)