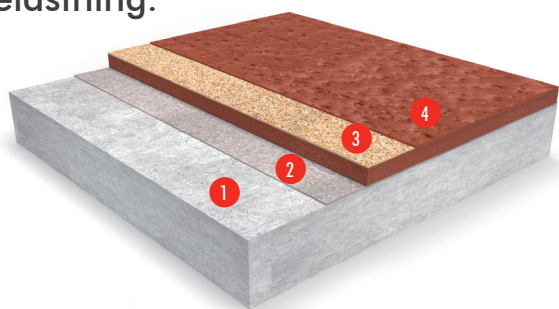


## Flowcrete SR (ca 5, 6, 9 mm)

En HACCP-certificeret polyuret-cementbaseret belægning med struktureret overflade til miljøer med høj termisk, kemisk og mekanisk belastning.



- 1 Forberedt underlag
- 2 Primer + Strøsand (option)
- 3 Flowcrete SL/RT, kvarts-sand
- 4 Flowcrete Cove Coating



### Kemisk bestandighed:

Fremragende bestandighed over for sukker samt organiske og uorganiske syrer



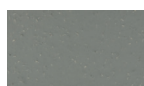
### Skridsikker:

Struktureret overflade for at minimere skridrisiko i våde eller fugtige miljøer.



### Slidstærk:

Modstår slag, trafik og kemiske angreb.



Mid Grey



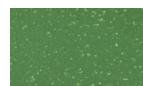
Ochre



Mustard

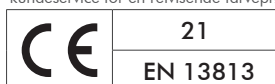


Red



Dark Green

Farverne kan afvige noget fra virkeligheden. Kontakt din salgsrepræsentant eller kundeservice for en retvisende farveprøve.



REAKTION PÅ BRAND		
EN 13501-1	B <sub>ff</sub> -s1	
SLIDSTYRKE		
EN 13892-4	AR0.5 (≤ 50 μm)	
VEDHÆFTNINGSTYRKE		
EN 13892-8	B2.0 (≥ 2.0 MPa)	
SLAGSTYRKE		
EN ISO 6272	IR20 (20 Nm)	
TEMPERATURBESTANDIGHED		
Ved 5 mm: Tåler kortvarig kontakt med væsker op til 80 °C samt temperaturer fra -20 °C til 70 °C. Ved 6 mm: Tåler kortvarig spild op til 90 °C samt temperaturer fra -20 °C til 80 °C. Ved 9 mm: Tåler kortvarig spild op til 120 °C samt temperaturer fra -40 °C til 105 °C.		
VANDGENNEMTRÆNGELIGHED		
Karsten Test	Nil (uigennemtrængelig)	
VANDDAMPPERMEABILITET		
ASTM E96:90	3 g/m <sup>2</sup> /24 h (ved 8 mm tykkelse)	
SKRIDSIKKERHED*		
Sandstørrelse	EN 13036-4 (typiske værdier for 4-S gummislidder)	DIN 51130
1,2-2,0 mm	Tør 70, Våd 65 - lav skridrisiko	R13 V10
0,7-1,2 mm	Tør 72, Våd 60 - lav skridrisiko	R13 V6
0,4-0,8 mm	Tør 65, Våd 55 - lav skridrisiko	R12 V4
TRYKSTYRKE		
EN 13892-2	>50 N/mm <sup>2</sup>	
BØJNINGSTYRKE		
EN 13892-2	20 N/mm <sup>2</sup>	
TRÆKSTYRKE		
BS 6319-7	7 N/mm <sup>2</sup>	

HÆRDNING	10 °C	20 °C	30 °C
Let trafik	36 h	24 h	12 h
Fuld belastning	72 h	48 h	24 h
Fuldt gennemhærdet	10 d	7 d	5 d

Tallene ovenfor er typiske egenskaber, opnået i laboratorietests ved 20 °C og 50 % relativ fugtighed.

\* Skridsikkerheden kan ændres markant afhængigt af installationsmetode, aktivitet, uhensigtsmæssig vedligeholdelse eller lang tids brug. Kontakt Flowcrete, Tremco CPG Denmark A/S, for rådgivning ved valg af skridsikring, især for overflader under våde forhold.

## Specifikationstekst

<b>System</b>	Flowcrete SR
<b>Finish</b>	Matt
<b>Tykkelse</b>	ca 5, 6, 9 mm
<b>Farve</b>	for eksempel Mid Grey
Forarbejde og påføring i henhold til producentens anvisninger.	
<b>Producent</b>	Flowcrete, Tremco CPG Denmark A/S Tel: +46 31 57 00 10

## Produkter, der indgår i systemet

<b>ca 5 mm</b>	<b>Primer:</b> Hydraseal DPM eller DPM LH, ca. 0,3–0,5 kg/m <sup>2</sup> , eller scratchcoat ved temperaturkrav * <b>Belægning:</b> Flowcrete SL (ca 3 mm), ca 5,7 kg/m <sup>2</sup> <b>Strøsand:</b> Størrelse afhænger af skridsikring, ca. 3,5 kg/m <sup>2</sup> <b>Topcoat:</b> Flowcrete Cove Coating, ca. 0,7–1,0 kg/m <sup>2</sup> afhængigt af strøsand
<b>ca 6 mm</b>	<b>Primer:</b> Hydraseal DPM eller DPM LH, ca. 0,3–0,5 kg/m <sup>2</sup> , eller scratchcoat ved temperaturkrav * <b>Belægning:</b> Flowcrete SL (ca 4 mm), ca 7,6 kg/m <sup>2</sup> <b>Strøsand:</b> Størrelse afhænger af skridsikring, ca. 2,5 kg/m <sup>2</sup> <b>Topcoat:</b> Flowcrete Cove Coating, ca. 0,7–1,0 kg/m <sup>2</sup> afhængigt af strøsand
<b>ca 9 mm</b>	<b>Primer (efter behov):</b> Scratchcoat ved temperaturkrav * <b>Belægning:</b> Flowcrete RT (8 mm), ca 16,8 kg/m <sup>2</sup> <b>Strøsand:</b> Størrelse afhænger af skridsikring, ca. 2,5 kg/m <sup>2</sup> <b>Topcoat:</b> Flowcrete Cove Coating, ca. 0,7–1,0 kg/m <sup>2</sup> afhængigt af strøsand

\* Der skal udføres scratchcoat med Flowcrete SL, hvis overfladen forventes at blive udsat for temperaturer over +50 °C eller varme væsker over +60 °C.

Flowcrete RT kan udlægges direkte på det forberedte betonunderlag, hvis dets beskaffenhed garanterer minimal porøsitet, er frit for hulrum og er overfladetørt op til 93 % RF.

Detaljerede udlægningsanvisninger kan rekvireres ved henvendelse.

## Krav til underlaget

Underlaget (beton) skal have en trykstyrke på mindst 25 N/mm<sup>2</sup> og trækstyrke på mindst 1,5 MPa.

Metoder og specifikationer i dette dokument, eller i anden kommunikation fra Flowcrete, Tremco CPG Denmark A/S, er kun vejledende eksempler. De udgør ikke bindende teknisk rådgivning og erstatter ikke professionel konsultation. Flowcrete, Tremco CPG Denmark A/S anbefaler derfor, at kunder altid indhenter uafhængig rådgivning fra kvalificeret fagmand, før der træffes beslutning om udformning, installation eller tekniske foranstaltninger. Systemdatablad skrevet for Flowcrete, Tremco CPG Denmark A/S. [DK/2026/05/27]

Overfladen skal være fri for cementslam, støv og andre urenheder. Den maksimalt tilladte relative fugtighed (RF) i underlaget er 93 %. Indtrængende fugt eller grundvandstryk må ikke forekomme. Hvis der mangler fugtmembran, kan Hydraseal DPM eller DPM LH anvendes som primer ved en RF på op til 100 %.

Det anbefales IKKE at bruge udjævningsmasse som underlag!

## Udlægning og påføring

Installationen skal udføres af en Flowcrete-godkendt entreprenør med et dokumenteret kvalitetssikringssystem. Oplysninger om vores godkendte entreprenører kan fås ved at kontakte vores kundeservice eller ved henvendelse via vores hjemmeside.

## Pleje, rengøring og vedligeholdelse

Rengør regelmæssigt med et neutralt rengøringsmiddel, eller med et mildt alkalisk middel ved vanskelige pletter. Detaljerede plejeanvisninger kan downloades på vores hjemmeside.

## Bemærk

Alle hærplastsystemer kan gulne over tid på grund af UV-stråling og varme, en proces der ikke kan forudsiges. Forandringen ses tydeligere på meget lyse farver, men påvirker ikke produktets fysiske eller kemiske bestandighed. Vi har dog valgt basisfarver, som minimerer denne effekt. Selv stærkt farvede stoffer (som f.eks. hårfarver og desinfektionsmidler) og blødgørere (fra f.eks. gummidæk) kan forårsage permanent misfarvning på overfladen.

Da produktet indeholder cement, kan der forekomme farvevariationer.

## Miljøhensyn

Slutproduktet er sikkert for sundhed og miljø. Systemets høje slidstyrke og fugefri overflade minimerer behovet for vedligeholdelse og rengøring. Sundheds- og miljøaspekterne kontrolleres gennemgående ved fremstilling og påføring, både af Flowcrete-ansatte og af uddannede, erfarne entreprenører.

## Vigtige bemærkninger

Flowcretes produkter garanteres mod materiale- og fabriktionsfejl i overensstemmelse med vores standardbetingelser for Garanti samt Salgs- og Leveringsbetingelser. Garantien dækker dog ikke egnethed til et specifikt formål, følgeskader eller andre relaterede skader. Gennemgå garantibetingelserne i detaljer, før produkterne installeres.