

## INFORMÁCIE O VÝROBKU

### Popis

FP302 je vysoko pružná speňujúca páska impregnovaná grafitom.

### Použitie / účel

Páska FP302 vytvára bariéru okolo horľavých dielov so zachovaním oddelenia požiarneho úseku. FP302 je taktiež začlenená ako prvok mnohých protipožiarnych výrobkov Nullifire. Najčastejšie sa používa v spojení s potrubím z horľavých materiálov s priemerom od 10 mm do 160 mm v kombinácii so všetkými typmi potrubnej izolácie do hrúbky 60 mm.

### Typické potrubia

Testované materiály potrubí

- PE, HDPE, LDPE, MDPE, PPR, PVC-U, U-PVC, CPVC, DB, ABS, San-PVC, UPONOR, PEX, MLCP

### Typické druhy izolácie

- Druhy izolácie: kamenné vlákna, sklené vlákna, fenolové živice, nitrilové kaučuky.
- Testované na stropoch ako aj na stenách vrátane ľahkých priečok.
- Je možné používať aj s doskou FB750.

### Testované podklady

- Kamenné minerálne vlákna 64 kg/m<sup>3</sup> s prstencovou škárou šírky 0 až 60 mm (minimálna hĺbka 60 mm)
- Protipožiarny akrylový tmel FS702 v prstencovej škáre 0 až 20 mm v betónových stropoch
- Doska FB750 140 kg/m<sup>3</sup> (steny)
- Maltová zmes FR230 1000 kg/m<sup>3</sup>
- Betón alebo tvárnicové murivo
- Oceľ profilu (najmenej) 0,7 mm

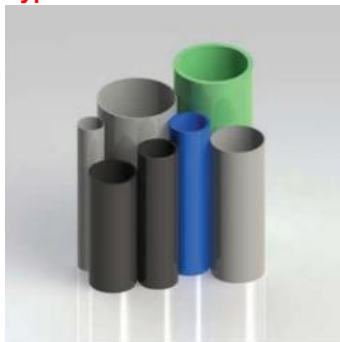
### Balenie

60 mm × 4 mm × 25 m role  
(1 ks v kartóne)

### Inštalácia

Výrobok musí byť zasadený do vhodného podkladu so správnym počtom vrstiev podľa odporúčania – ďalšie podrobnosti vám poskytne náš technický servis.

### Typické inštalácie



Horľavé potrubia



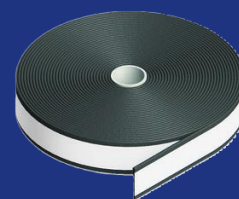
Potrubné izolácie

### Ochrana zdravia a bezpečnosť

Pred použitím je nutné si prečítať kartu bezpečnostných údajov výrobku a porozumieť jej.

## FP302

Intumescentná speňujúca páska



### Hlavné výhody

- Odolnosť proti požiaru až 4 hodiny - testované podľa noriem BS EN 1366-3 a BS 476 Pt 20-22
- Vhodné na použitie pri mnohých typoch podkladov
- Zostáva trvalo pružná
- Nie je ovplyvnená vlhkosťou
- Jednoduchá kontrola



Pred použitím si vždy prečítajte kartu bezpečnostných údajov, aplikačné pokyny a podrobnosti k príslušnej aplikácii. Pred začatím každého projektu sa uistite, že máte stiahnuté najaktuálnejšie dokumenty.

### Príprava

- Očistite všetky príľahlé plochy a postarajte sa o odstránenie voľných nečistôt, olejov, mazív a agresívnych materiálov.
- Uistite sa, že všetky rozvody prechádzajúce prestupom v priečke sú s páskou FP302 kompatibilné a že sú namontované k spokojnosti všetkých relevantných subjektov (odporúčame preveriť technické listy od výrobcov rozvodov).
- V prípade horľavých potrubí si preštudujte technický list príslušného výrobcu, aby ste zistili, či nie sú potrebné nejaké zvláštne opatrenia.

### Inštalácia

- Pozrite sa do tabuľky požiadaviek konkrétnych aplikácií a použite správny počet vrstiev, prípadne aj radov, podľa daného typu podkladu a požiadaviek na EI.
- Uložte FP302 na správne miesto vo vnútri zvoleného typu tesnenia pre obnovenie (požiarna deliace funkcie) priečky a kvôli udržaniu vrstiev zlepte k sebe iba textilnou páskou.

**Pevná stena** (limit je 160 mm horlavé potrubie alebo potrubná izolácia s hrúbkou steny 60 mm)

- Uložte do podkladu, pokiaľ možno s max. vysunutím 10 mm.

Dokončite pomocou relevantného nižšie uvedeného postupu.

Požiadavky na výplň medzikružia:

- 5 až 10 mm: medzikružie vyplňte akrylom FS702.
- 10 až 60 mm: medzikružie vyplňte hmotou + akrylom FS702.
- V prípade medzikružia s väčšími rozmermi bude potrebná doska FB750 alebo maltová zmes FR230. Zaisťte zariadenie vhodného dymového tesnenia pomocou FS702 alebo FS709.

#### Protipožiarna speňujúca maltová zmes FR230

- Do EI120: potrebný 1 rad (v strede)
- Do EI240: potrebné 2 rady (vysunutie 10 mm na každej strane)
- Medzikružie: nerelevantné
- Minimálna hrúbka FR230: 100 mm

- Pokiaľ je ako uzáveru FR230 použitá doska FB750, môže byť páska FP302 uložená s nulovým vysunutím smerom dole.

**Montovaná stena** (limit je 110 mm horlavé potrubie alebo potrubná izolácia s hrúbkou steny 60 mm)

#### Jedna doska FB750

- Uložte dosku FB750 pokiaľ možno s max. vysunutím 10 mm, príp. 5 mm z každej strany (je potrebný jeden rad FP302).

Požiadavky na výplň medzikružia / nerovnomernosti výrezu: vyplňte priestor medzi FB750 a FP302 pomocou FS702 (max. nerovnomernosť 20 mm).

#### Dve dosky FB750

- Uložte dosku FB750 pokiaľ možno s max. vysunutím 10 mm na každú exponovanú stranu (sú potrebné dva rady pásky FP302).

Požiadavky na výplň medzikružia / nerovnomernosti výrezu: vyplňte priestor medzi FB750 a FP302 pomocou FS702 (max. nerovnomernosť 20 mm).

#### Instalačná krabica FB750

- Uložte dosku FB750 s vysunutím 0 až 10 mm z každej exponovanej strany (potrebné sú dva rady FP302).

Požiadavky na výplň medzikružia / nerovnomernosti výrezu: vyplňte priestor medzi FB750 a FP302 pomocou FS702 (max. nerovnomernosť 20 mm).

**Pevný strop** (limit je 160 mm horlavé potrubie alebo potrubná izolácia o hrúbke steny 60 mm)

Jedna doska FB750: nieje prípustné



## Dve dosky FB750

- Uložte dosku FB750 pokiaľ možno s max. vysunutím 10 mm na každú exponovanú stranu (je potrebný jeden rad pásky FP302).

Požiadavky na výplň medzikružia / nerovnomernosti výrezu: vyplňte priestor medzi FB750 a FP302 pomocou FS702 (max. nerovnomernosť 20 mm).

## Instalačná krabica FB750

Uložte dosku FB750 s vysunutím 0 až 10 mm z každej exponovanej strany (je potrebný jeden rad FP302).

Požiadavky na výplň medzikružia / nerovnomernosti výrezu: vyplňte priestor medzi FB750 a FP302 pomocou FS702 (max. nerovnomernosť 20 mm).

## Protipožiarna maltová zmes FR230

- Do EI120: potrebný 1 rad
- Do EI240: potrebné 2 rady
- Medzikružie: nie je relevantné
- Minimálna hĺbka FR230: 100 mm
- Pokiaľ je jako uzáver FR230 použitá doska FB750, môže byť páska FP302 uložená s nulovým vysunutím smerom dole.

## **Dôležité informácie**

- Pri skladovaní v rozbalenom stave musia byť jednotlivé role FP302 oddelené prekladovým papierom.
- Páska FP302 je otestovaná so zreteľom na inšpekcie. Produkt by mal vyčnievať zo všetkých podkladov najviac o 10 mm. To dovoľuje jednoduchú inšpekciu.
- FP302 je možné inštalovať aj do stropnej dosky až do 300 mm od spodnej strany podhľadu. Odporúčame vykonať inštaláciu buď pri hornej, alebo pri spodnej ploche, aby sa predišlo nutnosti deštrukcie pri inšpekcii.
- V systémoch montovaných stien je potrebné pásku FP302 inštalovať symetricky do protipožiarnnej dosky FP750.
- Nepoužívajte okolo potrubia z CPVC. Pre túto konkrétnu aplikáciu prosím použite FS719 HP Blue pre CPVC.
- Pri použití FR230 platí, že keď daný typ rozvodu vyžaduje tepelnú rozťažnosť, FP302 má byť v celej hĺbke primárneho tesnenia FR230 (v prípade, že nie je použitá alternatívna tepelná dilatácia).
- Produkt je testovaný s pripevnenou odlepovacou páskou aj bez nej, takže môže byť použitý s touto páskou aj bez nej.

## **Skladovanie**

Skladujte v suchu pri teplote od -10 °C do +70 °C. Neskladujte na sebe bez preloženia.

## **Skladovateľnosť**

Neobmedzená pri skladovaní podľa odporúčaní.

## **Technický servis**

Spoločnosť Tremco CPG disponuje tímom skúsených technicko - obchodných zástupcov, ktorí poskytujú pomoc pri výbere a špecifikácii výrobkov. Pre podrobnejšie informácie, servis a poradenstvo, prosím, kontaktujte Zákaznícky servis na telefónnom čísle +421 45 672 2460.

## **Záruka**

Výrobky spoločnosti Tremco CPG sú vyrábané podľa prísnych štandardov kvality. Bezplatne vymenený bude produkt, ktorý bol použitý (a) podľa písomných pokynov. Tremco CPG a v akejkoľvek aplikácii odporúčanej spoločnosťou Tremco CPG, avšak aplikácia sa ukázala byť chybná. Za informácie uvedené v tomto technickom liste nemožno prevziať žiadnu zodpovednosť, hoci sú zverejnené v dobrej viere a považované za správne. V súlade s politikou priebežného vývoja a zlepšovania si Tremco CPG vyhradzuje právo na zmenu špecifikácií výrobkov bez predchádzajúceho upozornenia. Firma vykonávajúca inštaláciu je povinná ešte pred jej začatím overiť vhodnosť a kompatibilitu všetkých súčastí a tiež dosiahnuteľnosť zhody s relevantnými predpismi.

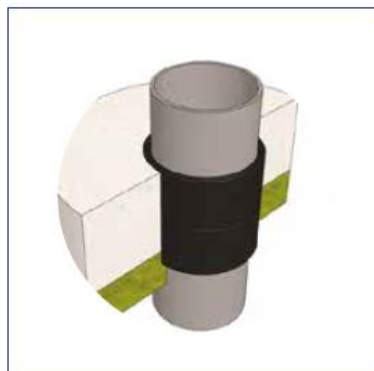
## Typické detaily



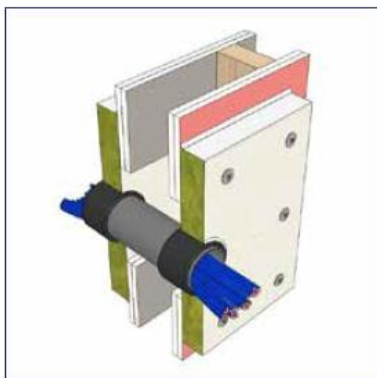
Použitie pásy FP302 a dosky FB750 – až EI60



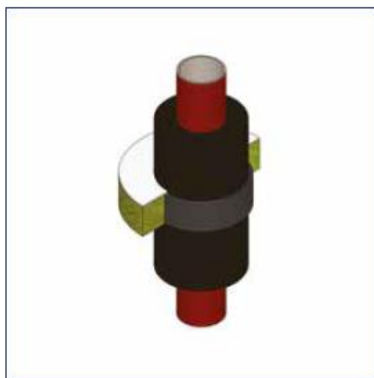
Použitie 2x pásy FP302 a 2x dosky FB750 – až EI120



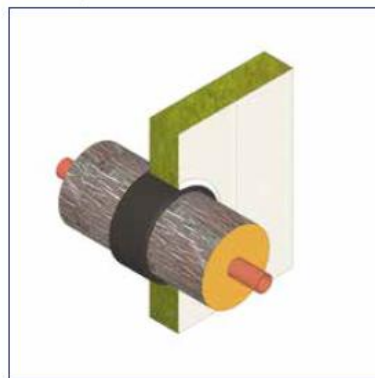
Použitie pásy FP302 a maltovej zmesi FR230 s ohľadom na tepelnú rozťažnosť – až EI240



Páska FP302 s FB750 v usporiadaní inštalácie pre horľavé káblovody vyplnené ľubovoľným množstvom káblov – do EI120



Páska FP302 s podložkou + akrylom FS702 okolo izolovaného nehorľavého potrubia – do EI120



Páska FP302 v doske FB750 okolo izolovaného nehorľavého potrubia – do EI120