

## Peran ESD Struktur



### Beskrivelse

Peran ESD Struktur er et elafledende, epoxybaseret tokomponent-gulvsystem, som er tilsat en speciel filler. Med Peran ESD Struktur opnås en skridsikker, ensfarvet overflade med en tykkelse på ca. 3 mm.

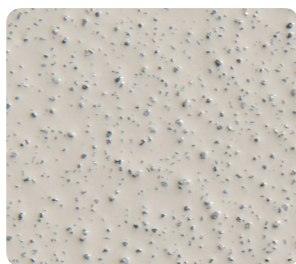
### Anvendelsesområde

Peran ESD Struktur anvendes i miljøer med let til middeltung trafik, hvor der kræves afledning af statisk elektricitet, eksempelvis steder, hvor der håndteres/fremstilles følsomme elektroniske komponenter, eller i renrumsmiljøer. Også velegnet i miljøer, hvor der arbejdes med gas, opløsningsmidler og sprængstoffer samt i lokaler, hvor der er risiko for støvekspllosioner.

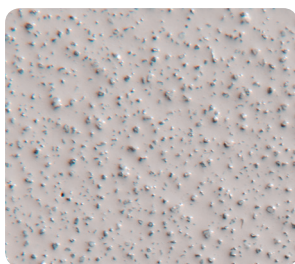
### Fordele

- Godkendt i overensstemmelse med EN IEC 61340-5-1
- Slidstærk
- Strukturert overflade
- Høj kemikalieresistens
- Rengøringsvenlig
- Fugfri overflade
- Lysreflekterende (Goosewing Grey øger LRV-værdien med ca. 20 % i forhold til ubehandlet beton)

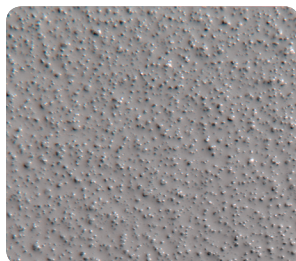
### Standardfarver



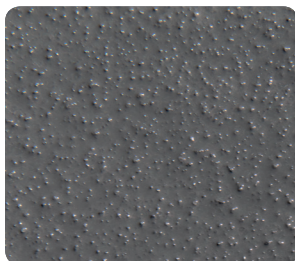
Yellow Grey



Goosewing Grey



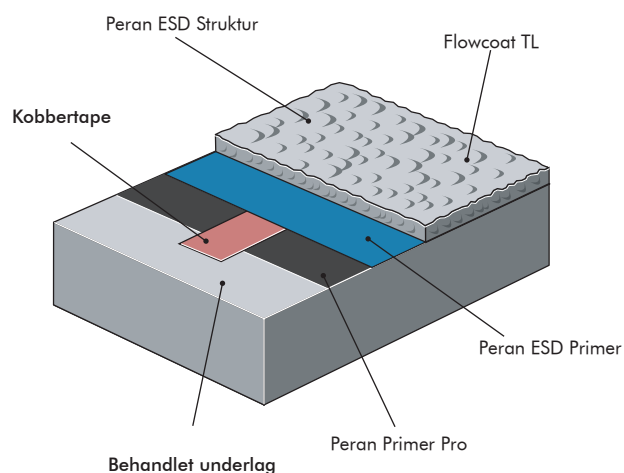
Mid Grey



Dark Grey

Farverne kan afvige fra de virkelige farver. Kontakt vores kundeservice for at få en nøjagtig farveprøve eller ved ønske om en specialfarve.

### Systemopbygning



## Beskrivelse

Produkt: Peran ESD Struktur  
Overflade: Blank  
Tykkelse: 3 mm  
Farve: F.eks. Goosewing Grey 222  
Forberedelse og påføring i henhold til leverandørens anvisninger.  
Producent: Flowcrete Sweden AB, Sverige  
Tlf.: +46 (0)435 40 01 10

## Krav til underlaget

Beton eller afretningsmasse af typen Flowscreed Industrial Top skal have en trykbrudstyrke på mindst 25 N/mm<sup>2</sup> og være fri for cementskud, støv eller andre urenheder. Den maksimale tilladte relative fugtighed i underlaget er 93%, og der må ikke ske fugt påvirkning eller forekomme grundvandstryk. Hvis der ikke er anvendt nogen fugtmembran, kan Hydraseal DPM bruges som primer ved RF op til 100 % (se systemdatablad for Hydraseal DPM).

## Følgende produkter indgår i systemet

Primer: Peran Primer Pro forbrug 0,3 kg/m<sup>2</sup>  
Kobberrør: bredde 12 mm  
Primer: Peran ESD Primer forbrug 0,4 kg/m<sup>2</sup>  
Peran ESD STB C Grey7710 forbrug 0,5kg/m<sup>2</sup>  
Belægning: Peran STC forbrug 0,75 kg/m<sup>2</sup>  
Peran Compact, hvid forbrug 0,75kg/m<sup>2</sup>  
Peran ESD Structure Filler C forbrug 3,0kg/m<sup>2</sup>  
Toplak: Flowcoat TL forbrug ca. 0,7 kg/m<sup>2</sup>

Detaljerede påførselsanvisninger fås på anmodning.

## Gulvdesignservice

Virksomhedstilpassede farver og design kan specialbestilles.

## Installationsservice

Arbejdet skal udføres af en autoriseret Flowcrete-entreprenør og med dokumenteret kvalitetssikring. Du kan få flere oplysninger om vores autoriserede entreprenører ved at ringe til vores kundeserviceafdeling eller gå ind på vores websted på adressen [www.flowcrete.dk](http://www.flowcrete.dk)

## Miljøoplysninger

Slutproduktet vurderes ikke at udgøre nogen sundheds- eller miljømæssig fare. Systemets store slidstyrke og fugefri overflade mindsker behovet for reparationer, vedligeholdelse og rengøring.

Sundheds- og miljømæssige faktorer kontrolleres under produktens fremstilling og påføring af Flowcretes medarbejdere samt uddannede og erfarne entreprenører.

## Teknisk information

Nedenfor vises værdierne for typiske egenskaber, som er testet i et laboratorium ved 20 °C og 50 % relativ luftfugtighed.

Modstand til jord	5 x 10 <sup>4</sup> til 1 x 10 <sup>8</sup> Ohm iht. IEC 61340-5-1
Modstand til jord EN 1081	ER105
Brandgodkendelse	EN 13501-1 Brandegenskaber B <sub>fl</sub> Røgudvikling s1
Slagfasthed	EN ISO 6272 IR20
Temperaturbestandighed	Tolererer og tåler temperaturer på op til 50 °C.
Kemikalieresistens	Kontakt kundeservice
Slidstyrke	DS/EN 13892-5 RWA1
Vedhæftningsevne	EN 13892-8 B2.0

## Hærdningstid

	10 °C	20 °C	30 °C
Let trafik	36 t	24 t	16 t
Fuld trafik	72 t	48 t	48 t
Fuldstændig udhærdet	12 dage	5-7 dage	5-7 dage

## Rengøring og vedligeholdelse

Se Flowcretes anvisninger om vedligeholdelse på vores websted [www.flowcrete.dk](http://www.flowcrete.dk)

## Bemærk!

Flowcretes produkter leveres og sælges med en garanti mod materiale- og produktionsfejl, som kan fås på anmodning. Intet hærdeplastsystem er helt UV-stabilt og kan ændre farve med tiden (gulnende effekt). Farveforandringen skyldes UV-lys. Dette er mere tydeligt ved lyse farver, men det går ikke ud over produktets fysiske eller kemiske modstandsevne.

## Yderligere oplysninger

For at sikre, at du vælger det gulv, der egner sig bedst til et givet projekt, bedes du konsultere vores afdeling for teknisk service eller angive din interesse i at anvende et af markedets mest holdbare gulve via vores websted på adressen [www.flowcrete.dk](http://www.flowcrete.dk)