

Termékinformáció

Általános leírás

Az FI025 Intuflex szigetelő borítás egy tűzszigetelő anyag, amely kőzetgyapotpótból készül, fólia borítással. A fólia borítás O osztályú lángterjedést biztosít az A1 osztályú mag körül. A fólia, és az alumínium ragasztószalaggal történő lezárás esztétikus külsőt ad, és megakadályozza a kőzetgyapotszálak kihullását.

Felhasználási terület

Az FI025-et arra tervezték, hogy javítsa (ahol szükséges) a szigeteletlen tápvezetékek besorolását a Nullifire termékkel készülő átvezetések során. Az FI025 alkalmazása a legtöbb tápvezeték körül növeli az „I” besorolást a tűzszakaszban megkövetelt értékig. Az FI025-öt 160 mm átmérőig réz- és acélcsövek körül, 100 mm átmérőig kábeltálcák/létrák/kosarak, egyedi kábelek és kábelkötegek körül tesztelték.

Méret

25 mm x 200 mm x 10 m

Csomagolás

Egyedi csomagolás.

Felhasználási tanácsok

A termék felhasználása előtt mindig olvassa el a biztonságtechnikai adatlapot, és a használati útmutatót. Győződjön meg róla, hogy ezen dokumentumoknak mindig a legfrissebb változatát használja.

Előkészítés

- A fogadófelületeknek tisztának, por-, zsírmentesnek, száraznak, szilárdnak kell lenniük, nem tartalmazhatnak laza részeket.
- Győződjön meg róla, hogy az átvezetésen áthaladó összes tápvezeték alkalmas a Nullifire FI025-el való együttes használatra, és azok megfelelően vannak telepítve (javasoljuk, hogy ellenőrizze a vonatkozó termékek műszaki adatlapjait).
- Ellenőrizze a tápvezeték típusát, a vonatkozó EI követelményeket, és hogy az FI025 alkalmas mind a tápvezetékekkel, mind az átvezetéssel való együttes használatra.

Alkalmazás

- Mérje meg a tápvezeték átmérőjét.
- Vágja az Intuflex szigetelő borítást a mért érték +50 mm hosszra, egy arra alkalmas eszközzel.
- Csavarja a tápvezeték köré úgy, hogy szorosan illeszkedjen az átvezetés elsődleges tömítéséhez. A lapolás közepén felül helyezkedjen el.
- A 200 mm-es fugát legalább 30 mikron vastagságú alumínium fólia szalaggal zárja le.
- Vágjon egy 0,9 mm-es drótot az átmérő +100 mm hosszra
- Helyezze a drótot a már borítással ellátott tápvezeték köré az FI025 közepén (± 50 mm). Tekerje körbe és csavarja össze a két végét alul enyhén összenyomva az FI025-et.
- Vágja le a huzalvégeket, hogy ne maradjanak éles élek.
- Az átvezetés elsődleges tömítése és az FI025 közötti esetleges hézagokat FS702 tűzálló akril tömítőanyaggal kell lezárni.
- Ha ki akarjuk zárni a kőzetgyapotszálak esetleges hullását, akkor a FI025 ellenkező végét gondosan zárjuk le alumínium ragasztószalaggal.

Fontos megjegyzés

- Az FI025 a tápvezeték besorolását javítja, és nem az átvezetés besorolását.
- Győződjön meg arról, hogy az átvezetés tűzállósága megfelel-e az elvárt követelményeknek.

Egészség & biztonság

A termék felhasználása előtt kérjük olvassa el, és értelmezze a biztonságtechnikai adatlapot.

Műszaki tanácsadás

Kollégáink állnak rendelkezésre a megfelelő termék kiválasztásában. További kérdések esetén forduljon ügyfélszolgálatunkhoz a +36 23 428 218-as telefonszámon.

Kiegészítő információk

Az előzőekben felsorolt paraméterek csak általános információként szolgálnak. Az anyagok sokrétűsége miatt használat előtt végezzen tesztet, hogy a felületek/anyagok alkalmasak-e a különböző felhasználásokra. Műszaki változtatások jogát fenntartjuk. Az aktuális verzió a www.nullifire.com oldalon található.

FI025

Intuflex szigetelő borítás



Előnyök

- Szigeteletlen csövek körül használva javítja a tűzszakaszban szigetelési követelményeket.
- Az EN 1366-3 szerint tesztelve réz- és acélcsövek körül, kábeltálcák/létrák/kosarak, egyedi kábelek és kábelkötegek körül.
- Gyorsan és egyszerűen alkalmazható
- Alacsony súly
- Nem rontja az elektromos kábelok besorolását.



F1025

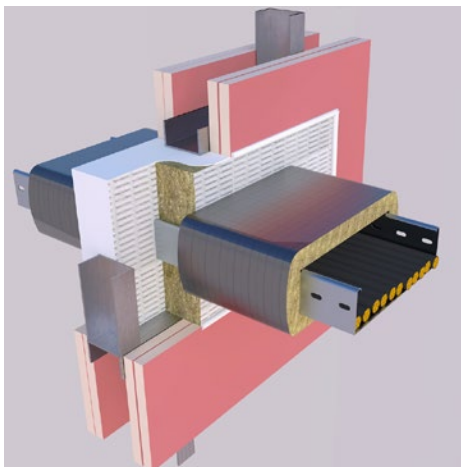
Intuflex szigetelő borítás

Nullifire
Smart Protection

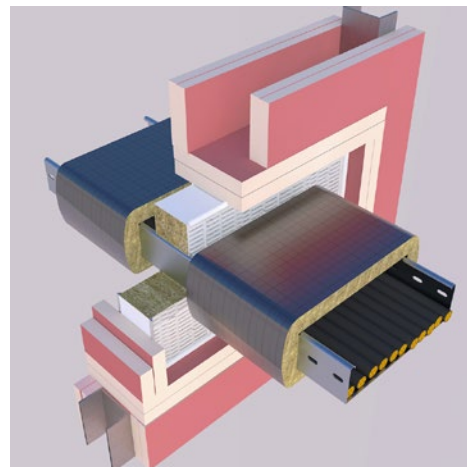
Műszaki adatok

Tulajdonság	Vizsgálati módszer	Eredmény
Összetétel		Préselt kőzetgyapot, egyoldali fólia borítással.
Méret		25 mm x 200 mm x 10 m
Mérettűrés		±2.5 mm
Sűrűség		45 kg/m ³
Használati hőmérséklet		+5°C és +60°C között
Maximális folyamatos hőmérséklet		+500°C
Tárolás	Száraz helyen -10°C és +70°C között. Ne tárolja közvetlenül betonon.	
Eltarthatóság	Megfelelő tárolás esetén korlátlan ideig.	

Tipikus alkalmazások



FB750 dupla alkalmazás F1025 Intuflex szigetelő borítással: EN kábelcsatornával tesztelve: EI120



FB750 egyszeres alkalmazás F1025 Intuflex szigetelő borítással: EN kábelcsatornával tesztelve: EI60